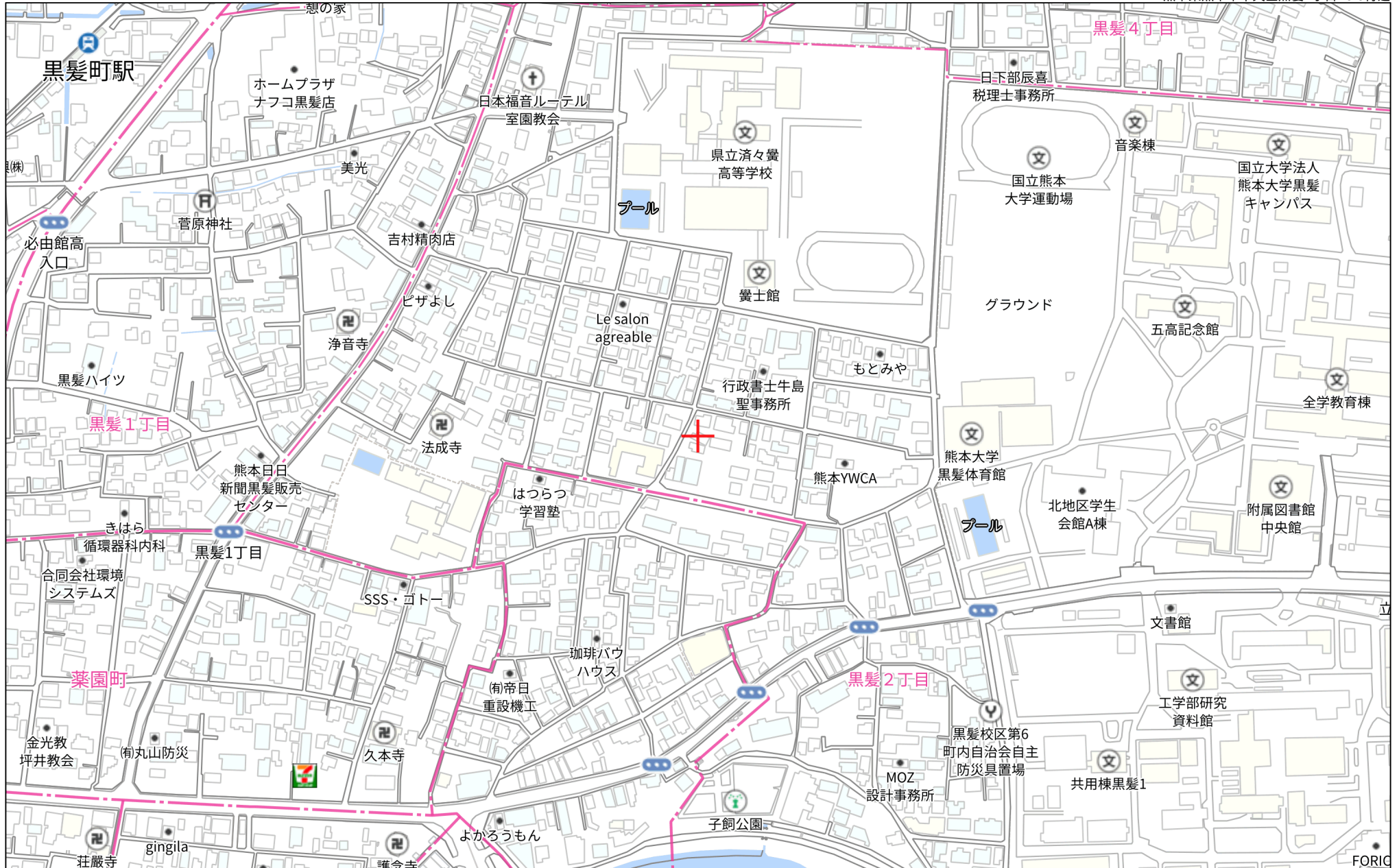


種別	売土地
物件名	熊本市中央区黒髪2丁目
価格	1,305万円
所在地	熊本市中央区黒髪2丁目601
交通	熊本電鉄 一夜塘バス停 約350m(徒歩5分)
土地面積	196.10㎡(59.32坪)
私道負担	なし
土地権利	所有権
都市計画	市街化区域
用途地域	一中高 準防火地域
地目	宅地
埋蔵文化財包蔵地	包蔵地内(黒髪町遺跡群)
建ぺい率・容積率	60%・150%
国土法	—
道路幅員	西側道路 幅員約3m 接道 約10m (道路後退必要)
電気	九州電力
ガス	都市ガス
水道	上水道
汚水・雑排水	公共下水道
雨水	側溝
引渡し条件	解体更地渡し
引渡し時期	相談
現況	古家あり
小学校	黒髪小学校 約280m 徒歩約4分
中学校	桜山中学校 約1200m 徒歩約15分
取引形態	媒介
手数料	3%+6万+消費税
情報公開日	令和4年1月

《お問い合わせ》
熊本県知事(4)第4373号
熊本市中央区水前寺1丁目22番18号
株式会社 タウン開発
担当 古庄 090-4778-5860

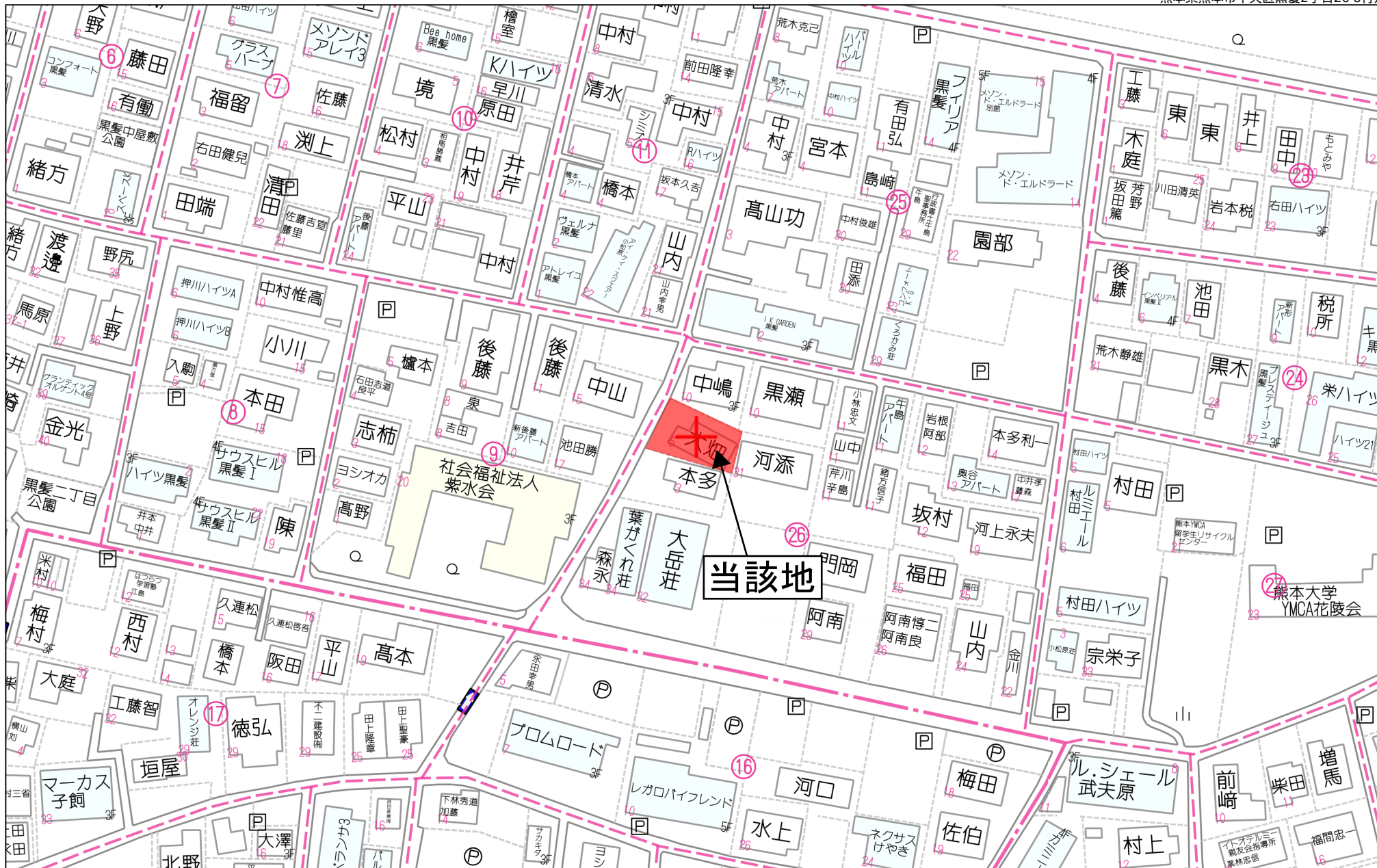


FORIC

禁無断複写複製

株式会社タウン開発

Z1502576-20211217115058



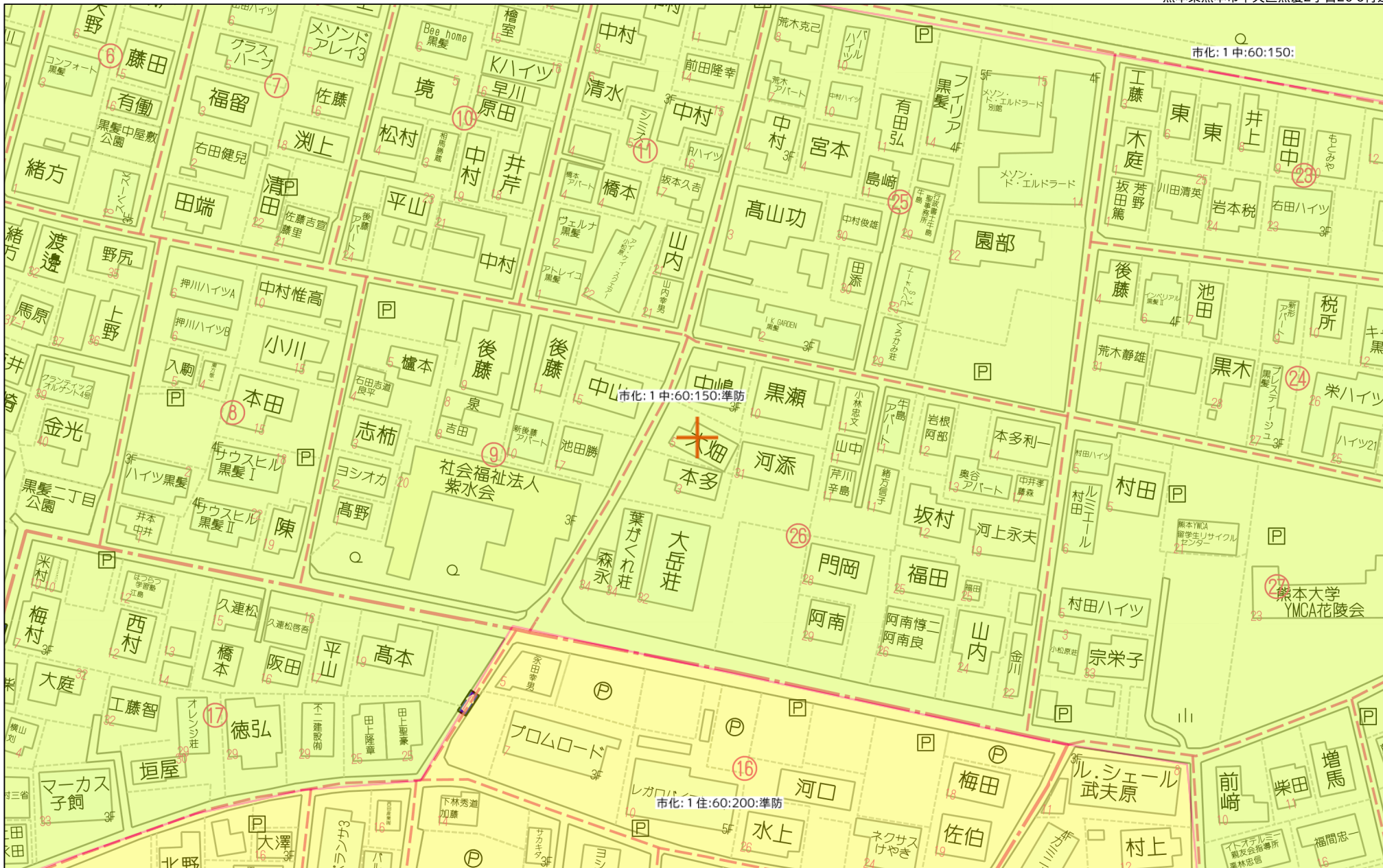
60m

1:1239

市化: 1 中: 60:150:

市化: 1 中: 60:150:準防

市化: 1 住: 60:200:準防

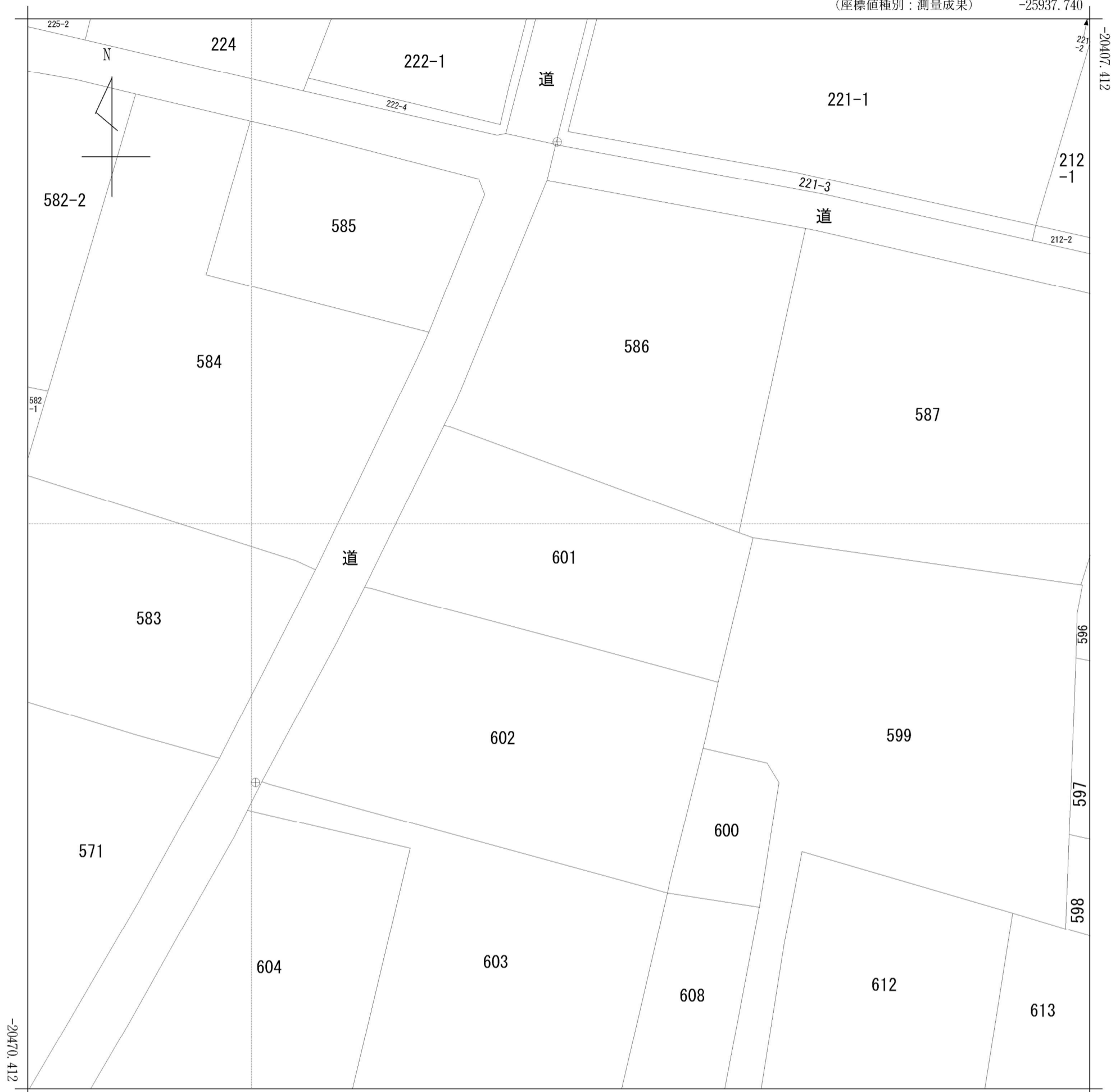


60m

1:1239

(座標値種別：測量成果)

-25937.740



-26000.240

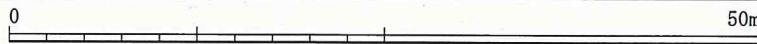
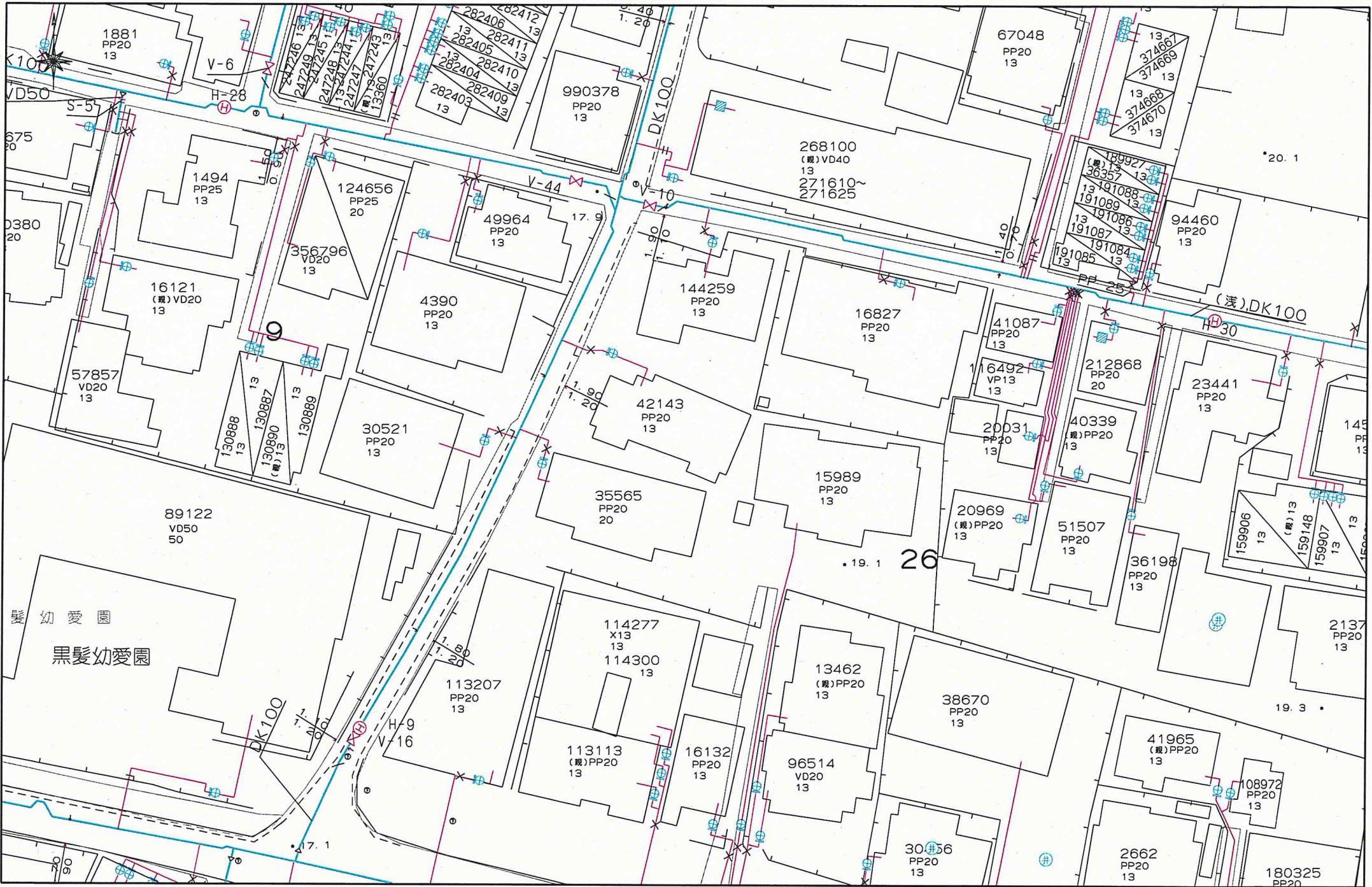
(座標値種別：測量成果)

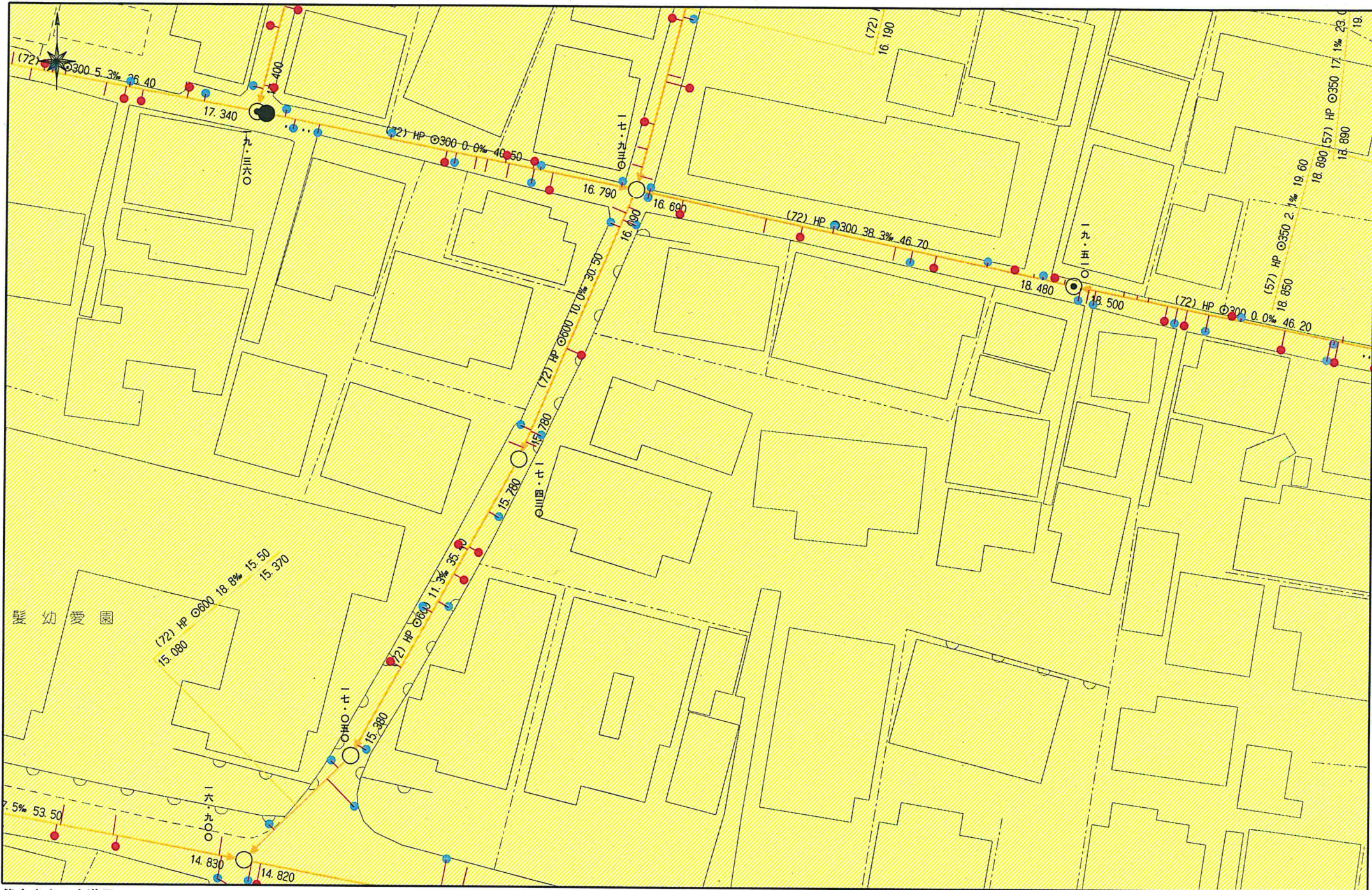
(注) 座標補正パラメータ(kumamoto2016_BL.par又はhisaikihon_H28kumamoto_BL.par)による修正がされています。

地番区域見出
黒髪2丁目

請求部	所在	熊本市中央区黒髪二丁目				地番	601番		
出力縮尺	1/250	精度区分	甲二	座標系番号又は記号	II	分類	地図(法第14条第1項)	種類	法務局作成地図
作成年月日					備付年月日(原図)			補記事項	

上下水道施設管理図





地番	601	土地所在図 地積測量図
土地の所在	熊本市黒髪二丁目	

座標求積表（世界測地系 II系）

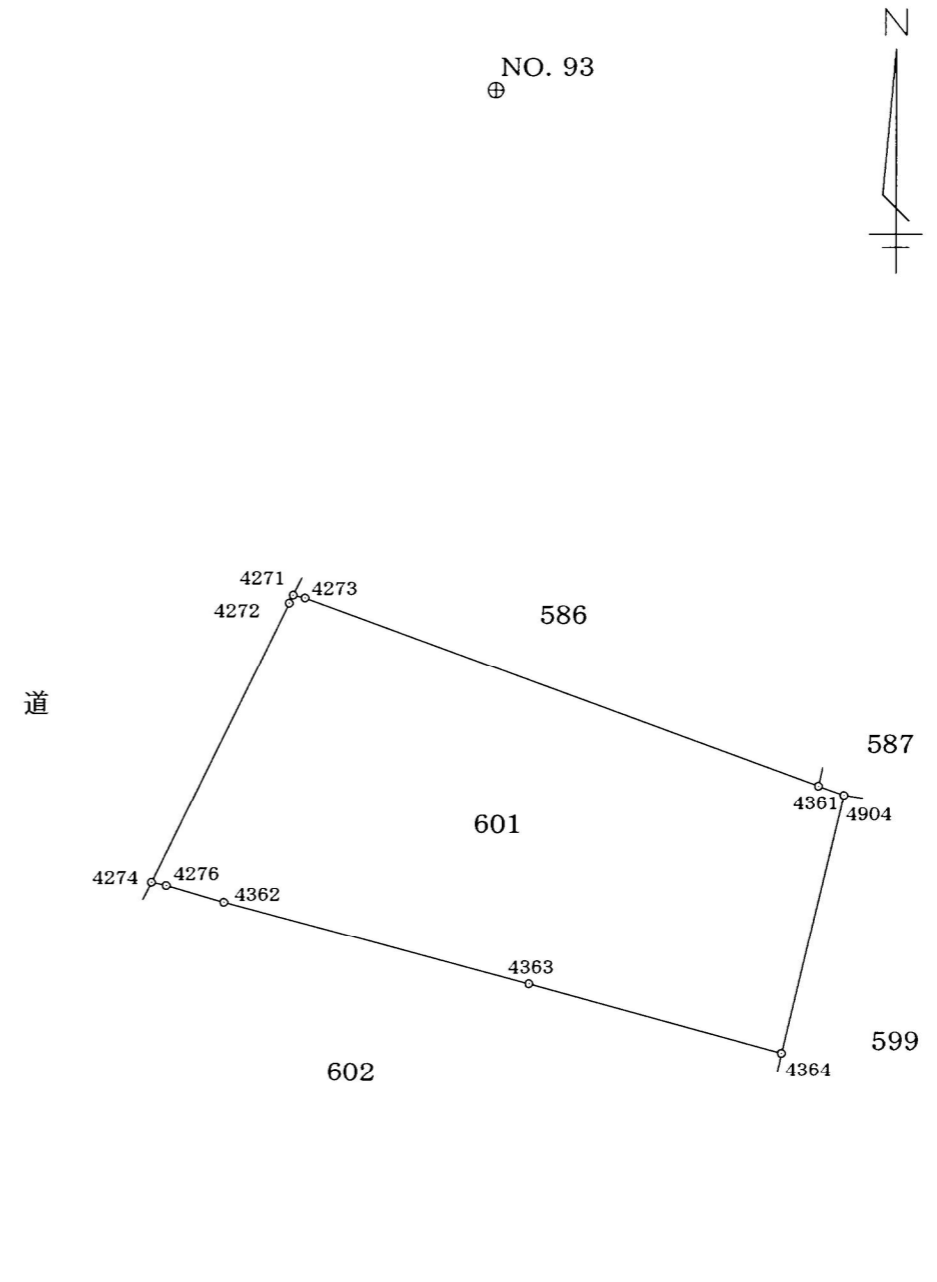
地番	601				
測点	標識	X座標	Y座標	(X _{n+1} -X _{n-1})・Y _n	距離
4362	新・普・金	-20441.861	-25978.450	244770.843614	1.98
4276	新・普・金	-20441.310	-25980.358	48936.496140	0.49
4274	新・普・金	-20441.203	-25980.844	-82807.313353	10.28
4272	既・永・金	-20431.975	-25976.307	-95315.163375	0.29
4271	既・普・銀	-20431.710	-25976.179	-10604.057490	0.40
4273	新・普・金	-20431.804	-25975.788	-354307.913164	18.05
4361	既・普・金	-20438.013	-25958.838	-363612.689283	0.89
4904	既・普・石	-20438.317	-25957.997	24750.801887	8.74
4364	新・普・金	-20446.818	-25960.049	212381.098566	8.63
4363	新・普・金	-20444.547	-25968.384	376200.109347	10.41
		倍面積	392.212889		
		面積	196.1064445		
		地積	196.10 m ²		

地積

地番	地積
601	196.10 m ²

基準点の名称及び座標値

図示記号	名称	標識	座標	
NO. 93	法務局設置4級基準点	金属標	X	-20414.997
			Y	-25969.521
NO. 99	法務局設置4級基準点	金属標	X	-20452.722
			Y	-25987.270



測量年月日 平成23年12月24日

作成者	社団法人熊本県公共嘱託登記土地家屋調査士協会 土地家屋調査士 吉村 秀 (平成24年2月24日作成)	縮尺	1/	申出人	平成23年度不動産登記法第14条第1項地図作成作業 熊本地方法務局長 谷口 幸夫	縮尺	1/250
-----	--	----	----	-----	---	----	-------

(1) 平成24年4月25日
この図面に記録されている土地の全部又は一部についてその所在又は地番が変更された。
上記の日付は、この図面に変更内容を記録した日付である。