

売地

松橋駅

現況渡し

土地面積
公簿 364.00㎡

現況
更地

引渡し時期
即時

子エックポイント！
側溝



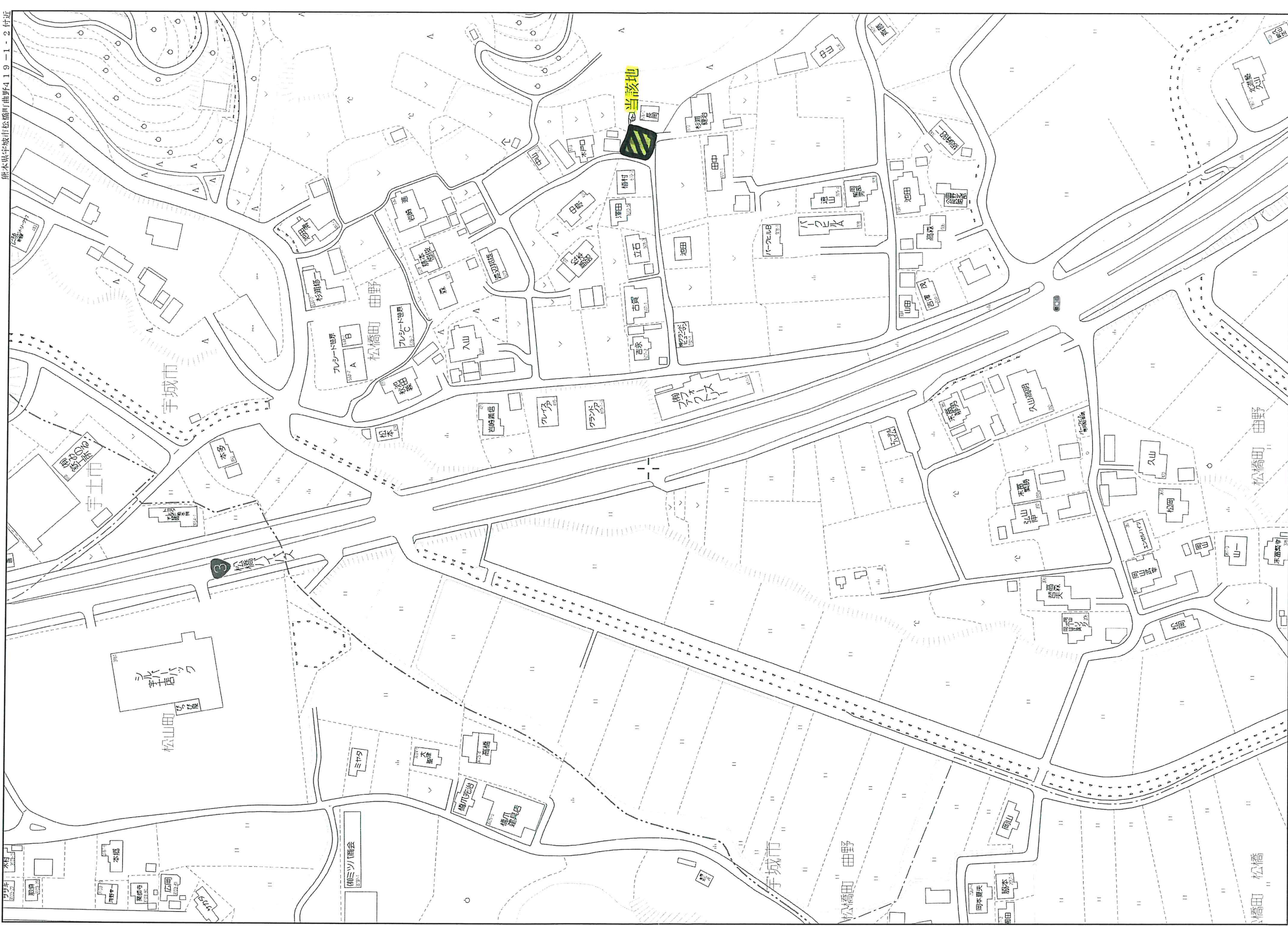
熊本県知事(4)第4373号 株式会社タウン開発

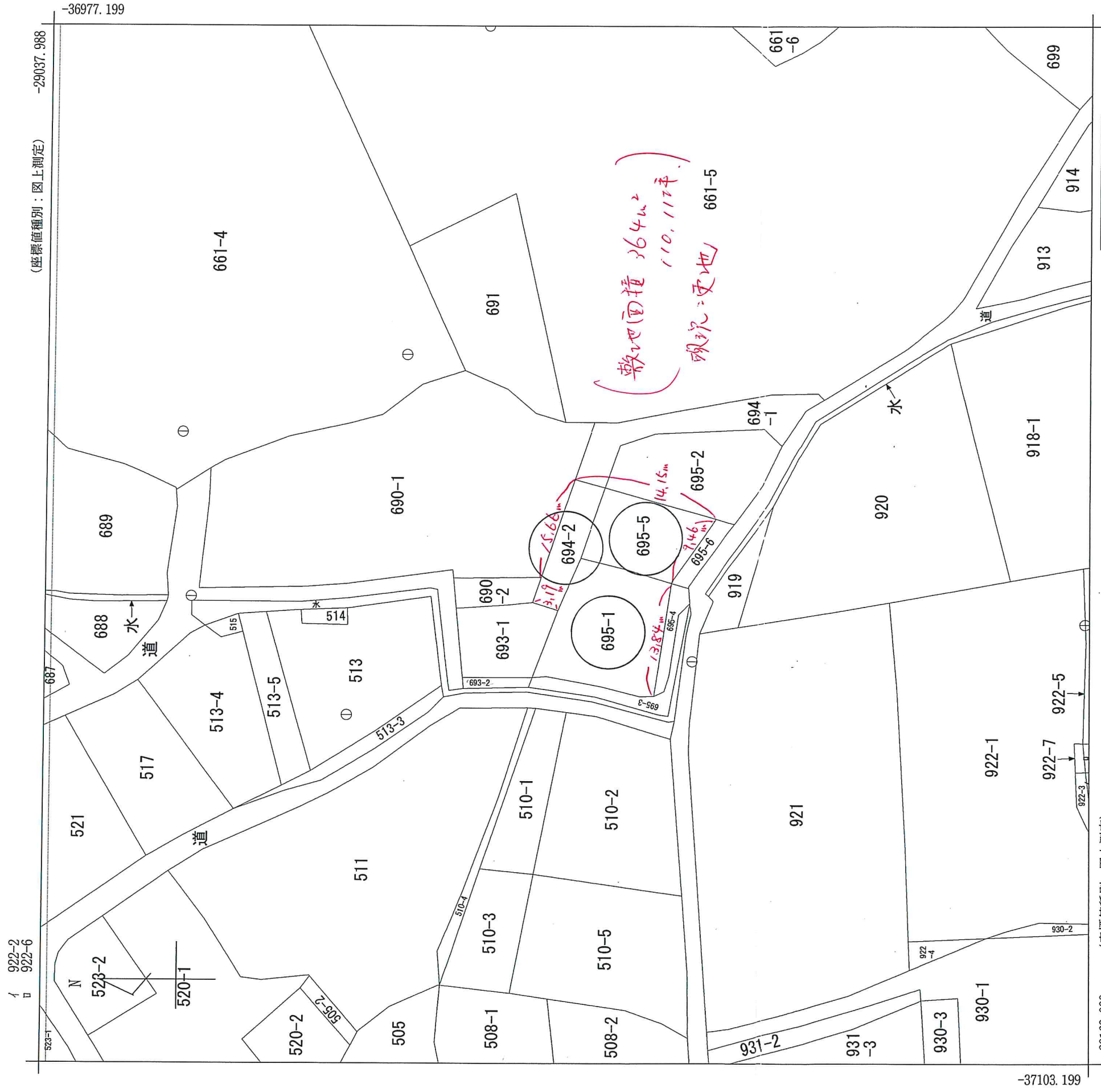
熊本市中央区水前寺1丁目22番18号

TEL096(383)6373/FAX096(383)6377

物件種目	売地	
用途用途	住宅用地	
最寄駅	松橋	
土地面積	公簿 364.00㎡	私道面積 (供用特例)
価格	530万円	3.3㎡ 単価
		@4.82万円

物件所在地	熊本県宇城市松橋町曲野		
交通	J R 鹿児島本線 松橋 徒歩36分		
土地権利	所有権	地目	田
都市計画	非線引区域	用途地域	無指定
建ぺい率	70%	容積率	200%
建物の種類	なし		
地勢	平坦		
建築条件	なし		
現況	更地		
引渡し時期	即時 / 現況渡し		
引渡し方法	現金決済		
敷地状況	南公道 後面20.0m		
側溝	側溝		
設備	なし		
備考	要渡地証明、井戸、浄化槽の設置が必要ですが。(浄化槽については、市の補助金あり。要申請。)		





(注) 座標補正パラメータ (kumamoto2016_BL.par又はthisaikhon_H28kumamoto_BL.par) による修正がされています。

請求部分	所在	宇城市松橋町曲野字大迫	地番	694番2			
出力縮	1/500	精度分区	乙二	分類	地図(法第14条第1項)	種類	地籍図
作成年月日	昭和47年12月	座標系番号又は記号	II	付年月日(原図)	補事項		



(座標値種別：図上測定) -29047.944

ZB1
-36981.268

-37107.268
ZB2

(座標値種別：図上測定)

所在	宇城市松橋町曲野字大迫	図名	事前調査図	縮尺	1 : 522	作製者	熊本市西区城山下代四丁目10番18号201 土地家屋調査士 島田祐樹 (令和 31年 5月 24日作製)
----	-------------	----	-------	----	---------	-----	--

2019/01/09 14:10 現在の情報です。

表 題 部 (土地の表示)		調製	平成11年4月21日	不動産番号	331500〇235000
地図番号	B53-4	筆界特定	[余白]		
所 在	下益城郡松橋町大字曲野字大迫			[余白]	
	宇城市松橋町曲野字大迫			平成17年1月15日行政区画変更 平成17年1月15日登記	
① 地 番	②地 目	③ 地 積 m ²		原因及びその日付〔登記の日付〕	
694番2	山林	57: :		694番から分筆 〔平成8年11月15日〕	
[余白]	[余白]	[余白]	:	昭和63年法務省令第37号附則第2条第2項 の規定により移記 平成11年4月21日	

権 利 部 (甲 区) (所 有 権 に 関 す る 事 項)			
順位番号	登 記 の 目 的	受付年月日・受付番号	権 利 者 そ の 他 の 事 項
1	所有権移転	平成9年1月27日 第507号	原因 平成9年1月27日売買 所有者 上益城郡益城町大字広崎1308番地 4 山 崎 省 典 順位2番の登記を移記
	[余白]	[余白]	昭和63年法務省令第37号附則第2条第2項 の規定により移記 平成11年4月21日

* 下線のあるものは抹消事項であることを示す。

2019/01/09 14:10 現在の情報です。

表 題 部 (土地の表示)		調製	平成11年4月21日	不動産番号	3315000235005
地図番号	B53-4	筆界特定	[余白]		
所 在	下益城郡松橋町大字曲野字大迫			[余白]	
	宇城市松橋町曲野字大迫			平成17年1月15日行政区画変更 平成17年1月15日登記	
① 地 番	② 地 目	③ 地 積	m ²	原因及びその日付〔登記の日付〕	
695番5	畑	113	:	695番2から分筆 〔平成8年11月15日〕	
[余白]	[余白]	[余白]	:	昭和63年法務省令第37号附則第2条第2項 の規定により移記 平成11年4月21日	
			:		
			:		

権 利 部 (甲 区) (所 有 権 に 関 す る 事 項)			
順位番号	登 記 の 目 的	受付年月日・受付番号	権 利 者 そ の 他 の 事 項
1	所有権移転	平成9年1月27日 第507号	原因 平成9年1月27日売買 所有者 上益城郡益城町大字広崎1308番地 4 山 崎 省 典 順位2番の登記を移記
	[余白]	[余白]	昭和63年法務省令第37号附則第2条第2項 の規定により移記 平成11年4月21日

* 下線のあるものは抹消事項であることを示す。

2019/01/09 14:10 現在の情報です。

表 題 部 (土地の表示)		調製	平成11年4月21日	不動産番号	3315000235001
地図番号	B53-4	筆界特定	余白		
所 在	下益城郡松橋町大字曲野字大迫			余白	
	宇城市松橋町曲野字大迫			平成17年1月15日行政区画変更 平成17年1月15日登記	
① 地 番	② 地 目	③ 地 積	m ²	原因及びその日付〔登記の日付〕	
695番1	田	119:		余白	
余白	余白	248:		③錯誤 国土調査による成果 〔昭和50年4月15日〕	
余白	余白	214:		③695番1、695番3に分筆 〔平成2年10月4日〕	
余白	余白	194:		③695番1、695番4に分筆 〔平成8年11月15日〕	
余白	余白	余白	:	昭和63年法務省令第37号附則第2条第2項 の規定により移記 平成11年4月21日	

権 利 部 (甲 区) (所 有 権 に 関 す る 事 項)			
順位番号	登 記 の 目 的	受付年月日・受付番号	権 利 者 そ の 他 の 事 項
1	所有権移転	平成9年1月27日 第507号	原因 平成9年1月27日売買 所有者 上益城郡益城町大字広崎1308番地 4 山 崎 省 典 順位5番の登記を移記
	余白	余白	昭和63年法務省令第37号附則第2条第2項 の規定により移記 平成11年4月21日

* 下線のあるものは抹消事項であることを示す。

2019/01/21 09:35 現在の情報です。

表 題 部 (土地の表示)		調製	平成11年4月21日	不動産番号	331500〇235003
地図番号	B53-4	筆界特定	余白		
所 在	下益城郡松橋町大字曲野字大迫				余白
	宇城市松橋町曲野字大迫				平成17年1月15日行政区画変更 平成17年1月15日登記
① 地 番	②地 目	③ 地 積	m ²	原因及びその日付〔登記の日付〕	
695番3	田	33	:	695番1から分筆 〔平成2年10月4日〕	
余白	公衆用道路	余白	:	②昭和52年9月2日変更 〔平成2年10月4日〕	
余白	余白	余白	:	昭和63年法務省令第37号附則第2条第2項 の規定により移記 平成11年4月21日	

権 利 部 (甲 区) (所 有 権 に 関 す る 事 項)			
順位番号	登 記 の 目 的	受付年月日・受付番号	権 利 者 そ の 他 の 事 項
1	所有権移転	平成2年10月4日 第7631号	原因 昭和52年8月11日売買 所有者 下 益 城 郡 松 橋 町 順位2番の登記を移記
	余白	余白	昭和63年法務省令第37号附則第2条第2項 の規定により移記 平成11年4月21日

* 下線のあるものは抹消事項であることを示す。

2019/01/21 09:35 現在の情報です。

表 題 部 (土地の表示)		調製	平成11年4月21日	不動産番号	331500〇235004
地図番号	B53-4	筆界特定	余白		
所 在	下益城郡松橋町大字曲野字大迫			余白	
	宇城市松橋町曲野字大迫			平成17年1月15日行政区画変更 平成17年1月15日登記	
① 地 番	② 地 目	③ 地 積	m ²	原因及びその日付〔登記の日付〕	
695番4	田		19 :	695番1から分筆 〔平成8年11月15日〕	
余白	余白	余白	:	昭和63年法務省令第37号附則第2条第2項 の規定により移記 平成11年4月21日	
			:		
			:		

権 利 部 (甲 区) (所 有 権 に 関 す る 事 項)			
順位番号	登 記 の 目 的	受付年月日・受付番号	権 利 者 そ の 他 の 事 項
1	所有権移転	平成9年3月4日 第2122号	原因 平成9年2月26日寄付 所有者 下 益 城 郡 松 橋 町 順位3番の登記を移記
	余白	余白	昭和63年法務省令第37号附則第2条第2項 の規定により移記 平成11年4月21日

* 下線のあるものは抹消事項であることを示す。

2011711

695-1

昭和8年11月15日登記

地番 ②695-4 ①695-1
宇城市松橋町
土地の所在 下益城郡松橋町大字曲野字大迫

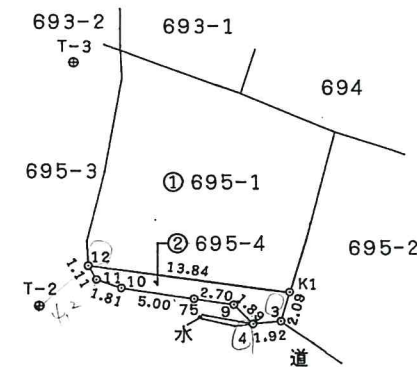
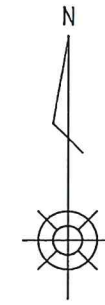
地積測量図

会員専用

地番 ②695-4			
測点名	標識	X座標	Y座標
3	プラスチック杭	24.089	15.100
4	金属鉄	23.902	13.192
9		25.235	11.855
75		25.637	9.185
10		26.381	4.241
11		26.971	2.529
12	刻み	27.925	1.966
K1	プラスチック杭	26.100	15.686
		倍面積	39.298945
		面積	19.6494725
		地積	19 m ²

地番 ①695-1	
公簿	214.435
合計面積	19.6494725
残地	194.7855275
地積	194 m ²

地番	地積
①695-1	194 m ²
②695-4	19 m ²



引照点一覧表

測点名	標識	X座標	Y座標	方向角	点間距離
引照点 T-2	金属鉄	25.146	-1.287		
(道路上) T-3	金属鉄	41.934	0.931	7-31-34	16.93m
境界点 12	刻み	27.925	1.966	49-29-35	4.28m
K1	プラスチック杭	26.100	15.686	86-46-59	17.00m

筆界標略号 ④...石杭、⑦...プラスチック杭、③...コンクリート杭、⑤...金属標、⑥...刻み()

作製者 宇土郡不知火町大字亀松347-1 土地家屋調査士 境賢治
 (平成 8 年 11 月 14 日作製)

申請人 荒田 章
 縮尺 1/500

(熊本県土地家屋調査士会用紙)

2011713

695-2

平成9年2月20日登記

地番 ②695-6 ①695-2
 土地の所在 宇城市松橋町 下益城郡松橋町大字曲野字大迫

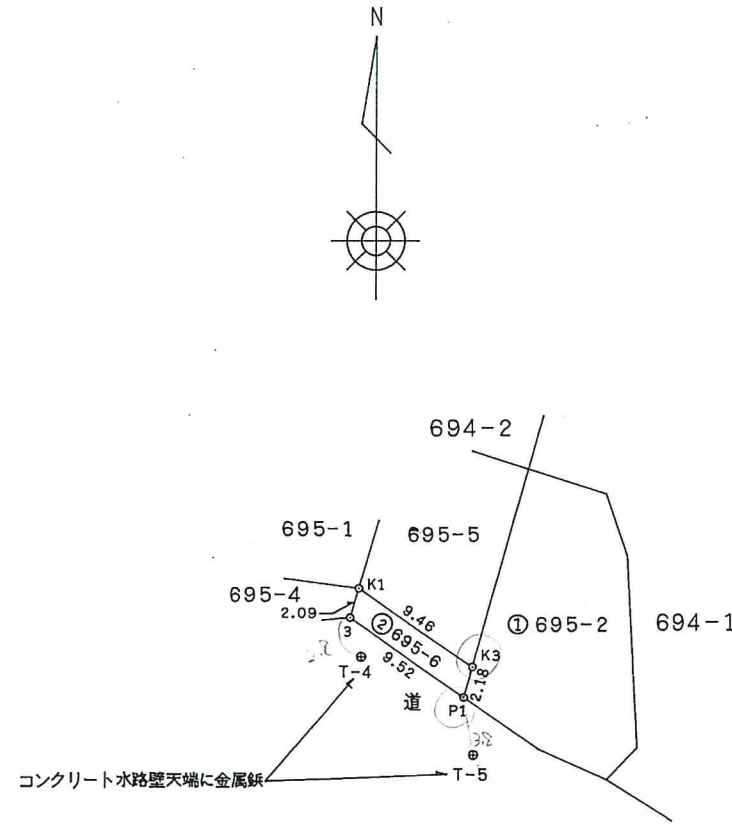
地積測量図

会員専用

地番 ②695-6			
測点名	標識	X座標	Y座標
3		24.089	15.100
K1	プラスチック杭	26.100	15.686
K3	プラスチック杭	20.680	23.435
P1	プラスチック杭	18.580	22.863
倍面積		38.212807	
面積		19.1064035	
地積		19 m ²	

地番 ①695-2	
公簿	187.55496
合計面積	19.1064035
残地	168.4485565
地積	168 m ²

地番	地積
①695-2	168 m ²
②695-6	19 m ²



引照点一覧表

測点名	標識	X座標	Y座標	方向角	点間距離
引照点 T-4	金属鉄	21.380	15.862		
引照点 T-5	金属鉄	14.620	23.508	131-28-50	10.21m
境界点 K1	プラスチック杭	26.100	15.686	357-51-52	4.72m
境界点 K3	プラスチック杭	20.680	23.435	95-16-52	7.61m
境界点 P1	プラスチック杭	18.580	22.863	111-47-55	7.54m

筆界標略号 ⑤...石杭 ⑦...プラスチック杭 ③...コンクリート杭 ④...金属標 ⑥...刻ミ()

作製者 宇土郡不知火町大字亀松347-1 土地家屋調査士 境賢治 (平成9年2月20日作製)

申請人 長岡真吾 (縮尺 1/500)

(熊本県土地家屋調査士会用紙)

2011712

695-2

昭和8年11月15日登記

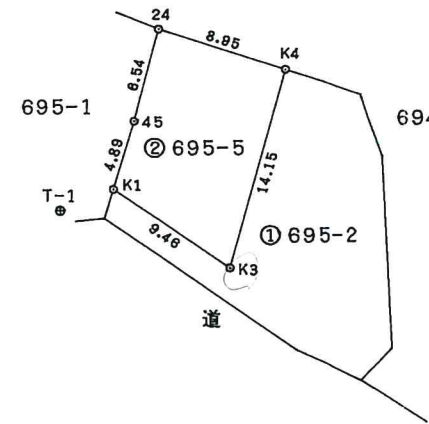
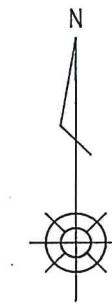
地番	②695-5 ①695-2	地積測量図
土地の所在	宇城市松橋町大字曲野字大迫	

会員専用

地番 ②695-5			
測点名	標識	X座標	Y座標
K1	プラスチック杭	26.100	15.686
45		30.796	17.055
24	プラスチック杭	37.138	18.653
K4	プラスチック杭	34.331	27.152
K3	プラスチック杭	20.680	23.435
倍面積		226.890080	
面積		113.4450400	
地積		113 m ²	

地番	①695-2
公簿	301
合計面積	113.4450400
残地	187.5549600
地積	187 m ²

地番	地積
①695-2	187 m ²
②695-5	113 m ²



引照点一覧表

測点名	標識	X座標	Y座標	方向角	点間距離
引照点 (僅部上)	T-1	24.636	12.163		
	T-2	25.146	-1.287	272-10-17	13.46m
境界点	K1	26.100	15.686	67-26-04	3.82m
	K3	20.680	23.435	109-20-20	11.95m
	K4	34.331	27.152	57-06-18	17.85m

筆界標略号 ④…石杭、⑦…プラスチック杭、③…コンクリート杭、⑤…金属標、⑥…刻ミ()

作製者 宇土郡不知火町大字亀松347-1 土地家屋調査士 境賢治 (平成8年11月14日作製)

申請人 荒田章 (荒田章印) 縮尺 1/500

(熊本県土地家屋調査士会紙)

2011709

694

昭和8年11月15日登記

地番 ②694-2 ①694-1
宇城市松橋町
土地の所在 下益城郡松橋町大字曲野字大迫

地積測量図

会員専用

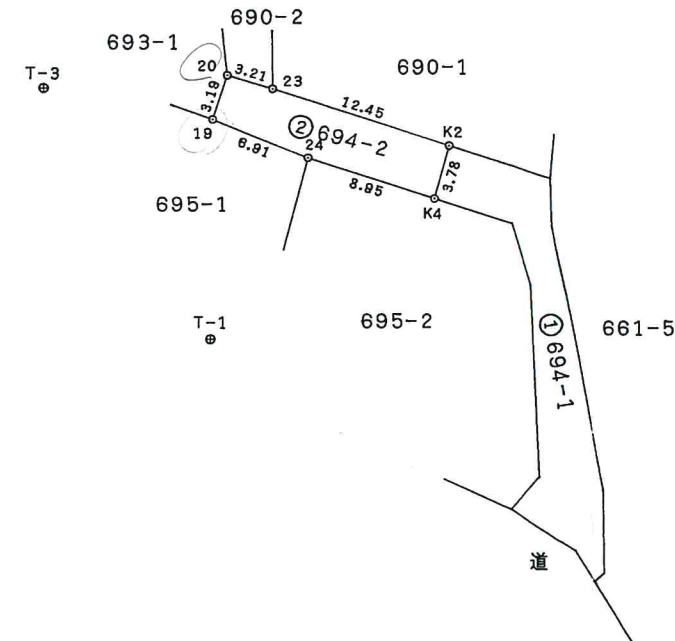
地番	②694-2		
測点名	標識	X座標	Y座標
19	プラスチック杭	39.786	12.271
20	プラスチック杭	42.822	13.254
23	プラスチック杭	41.888	16.320
K2	プラスチック杭	37.976	28.144
K4	プラスチック杭	34.331	27.152
24	プラスチック杭	37.138	18.653
	倍面積	115.163917	
	面積	57.5819585	
	地積	57 m ²	

地番	①694-1	
公簿	163	
合計面積	57.5819585	
残地	105.4180415	
地積	105 m ²	

地番	地積
①694-1	105 m ²
②694-2	57 m ²

引照点一覧表

測点名	標識	X座標	Y座標	方向角	点間距離
引照点 (道路上)	T-1 金属鉄	24.636	12.163		
	T-3 金属鉄	41.934	0.931	327-00-12	20.62m
境界点	K2 プラスチック杭	37.976	28.144	50-08-49	20.82m
	K4 プラスチック杭	34.331	27.152	57-06-18	17.85m
	19 プラスチック杭	39.786	12.271	0-24-30	15.15m



筆界標略号 ④...石杭、⑦...プラスチック杭、③...コンクリート杭、⑤...金属標、⑥...刻ミ()

作製者 宇土郡不知火町大字亀松347-1 土地家屋調査士 境賢治 (平成8年11月14日作製)

申請人 荒田章 (荒田章印) 縮尺 1/500

(熊本県土地家屋調査士会用紙)

2011710

695-1

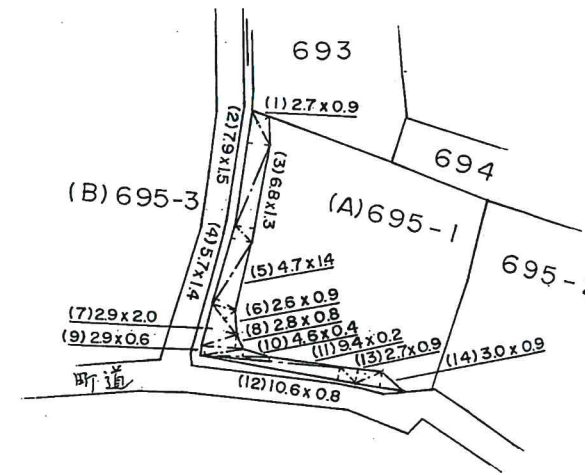
平成2年10月4日登記

地積測量図

地番 695-1
695-3
字城市松橋町

土地の所在 下益城郡松橋町大字 曲野字 大迫

番号	底辺	高さ	倍面積
(1)	2.7 ×	0.9 =	2.43
(2)	7.9 ×	1.5 =	11.85
(3)	6.8 ×	1.3 =	8.84
(4)	5.7 ×	1.4 =	7.98
(5)	4.7 ×	1.4 =	6.58
(6)	2.6 ×	0.9 =	2.34
(7)	2.9 ×	2.0 =	5.80
(8)	2.8 ×	0.8 =	2.24
(9)	2.9 ×	0.6 =	1.74
(10)	4.6 ×	0.4 =	1.84
(11)	9.4 ×	0.2 =	1.88
(12)	10.6 ×	0.8 =	8.48
(13)	2.7 ×	0.9 =	2.43
(14)	3.0 ×	0.9 =	2.70
合計			67.13
面積			33.565 m ²



(B) (A)
248 - 33.565 = 214.435 m²

作製者 松橋町役場建設課 係長 中村正智 (平成2年9月7日作製)

申請人 被代位者 児玉トシエ 代位者 下益城郡松橋町 町長 本郷 幹雄 縮尺 1/500