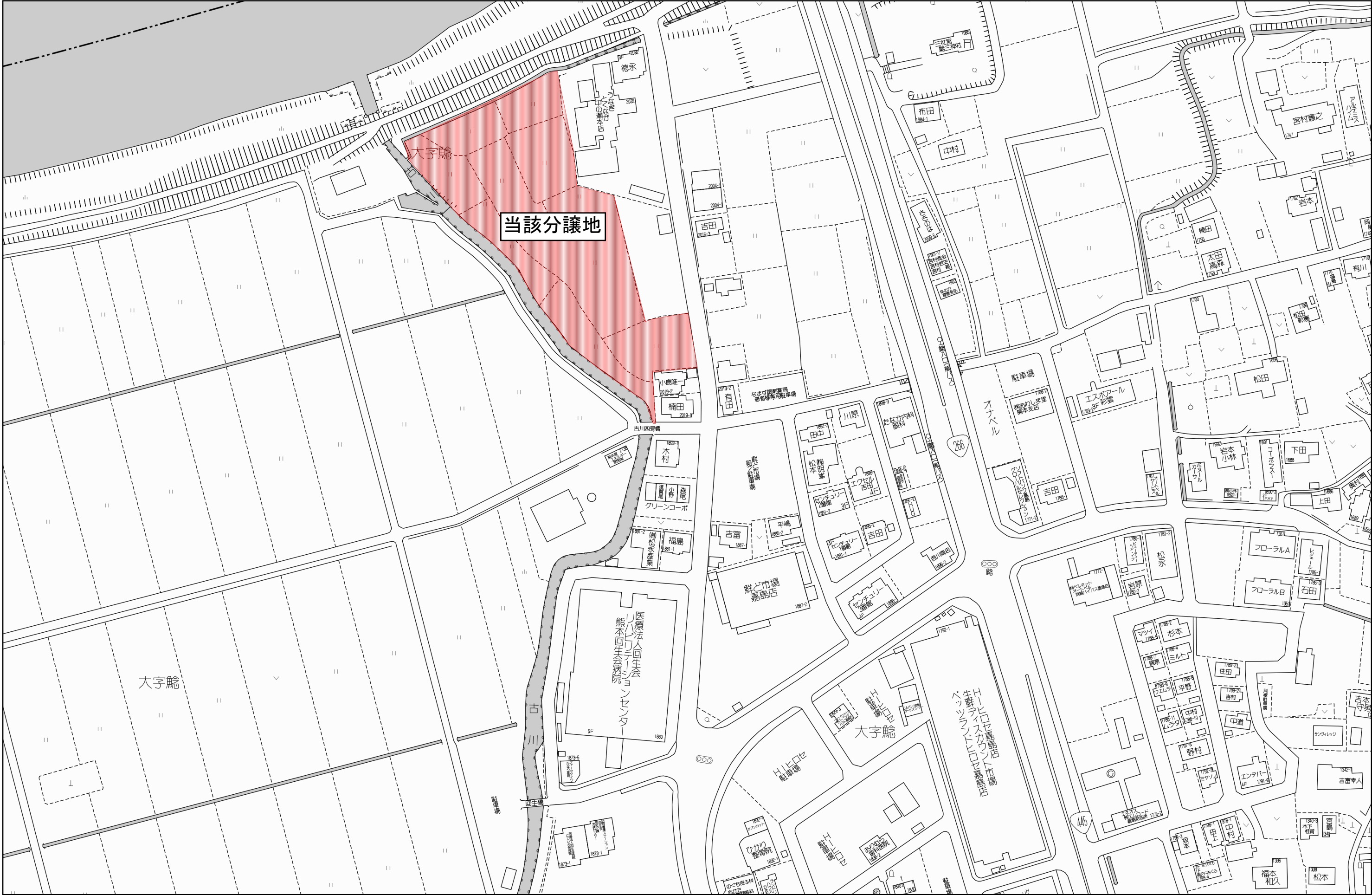
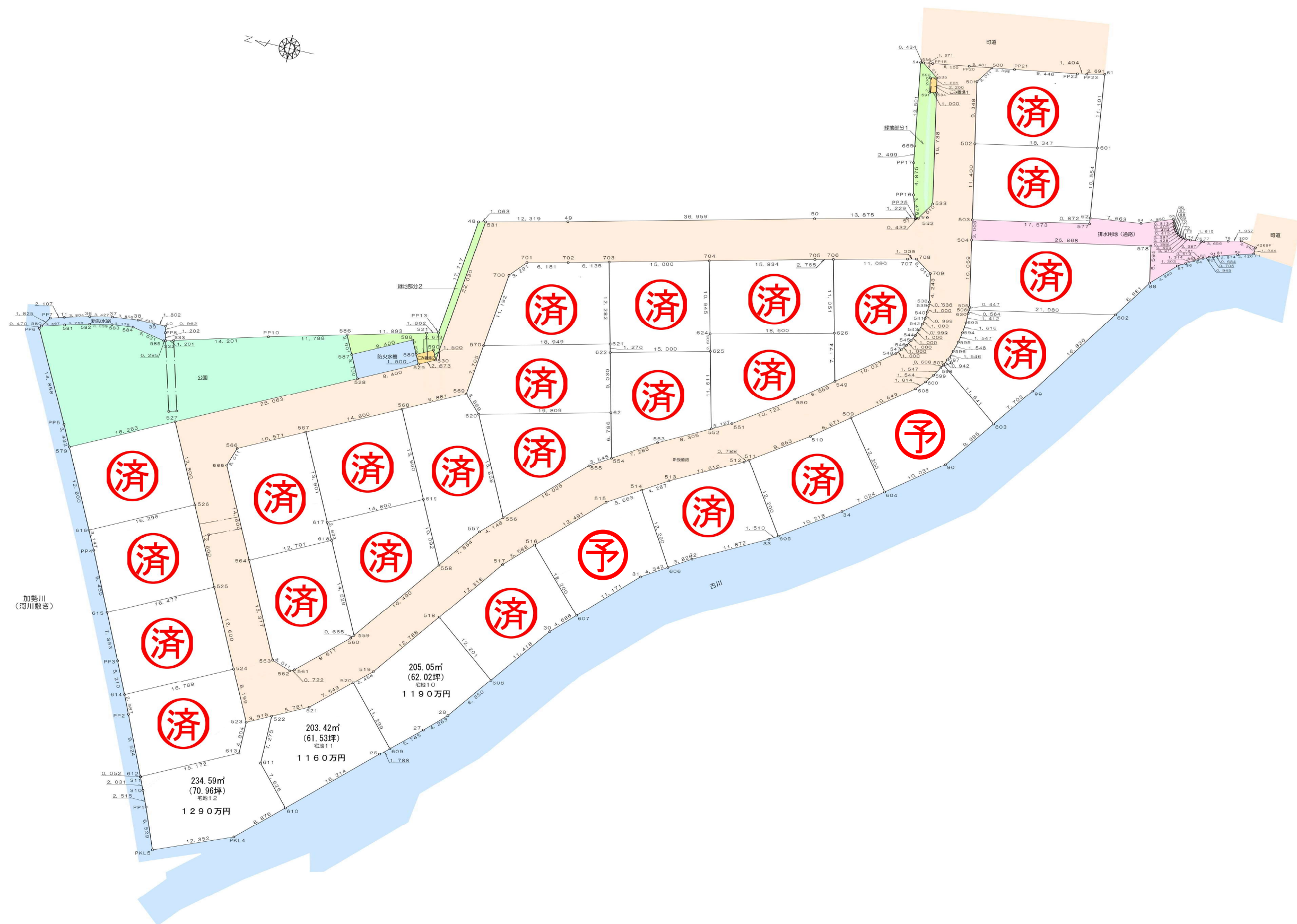


種別	売土地
物件名	グランシーズタウン嘉島
価格	1110～1390万円
所在地	上益城郡嘉島町大字鯨字中島2022番 他
交通	熊本バス 鯨入口停 約350m(徒歩5分)
総区画数	29区画
土地面積	202.75㎡(61.33坪)～234.59㎡(70.96坪)
私道負担	無し
土地権利	所有権
都市計画	市街化調整区域 熊本都市計画地区計画(鯨中島地区計画)
許認可	開発許可取得 熊本県指令央土景建第75号 平成30年6月25日
地目	宅地
埋蔵文化財包蔵地	包蔵地外
用途地域	指定なし
建ぺい率・容積率	40%・80%
国土法	届出済
道路幅員	開発道路6m
電気	九州電力
ガス	プロパン
水道	井戸(工事費用は買主様のご負担になります。)
汚水・雑排水	公共下水
雨水	側溝
引渡し条件	相談
引渡し時期	即時
現況	宅地
小学校	嘉島西小学校 約1100m 徒歩約14分
中学校	嘉島中学校 約2600m 徒歩約33分
取引形態	売主
仲介手数料	一律20万円
情報更新日	令和元年11月

《お問い合わせ》
 熊本県知事(3)第4373号
 熊本市中央区水前寺1丁目22番18号
 株式会社 タウン開発
 TEL 096-383-6373 FAX 096-383-6377



価格表



登記年月日：令和1年9月19日

これは図面に記録されている内容を証明した書面である。
令和元年10月1日 熊本地方法務局

登記官

佐藤典康



地番	2024番14	土地所在図兼 地積測量図
土地の所在	上益城郡嘉島町大字鯨字中島	

求積表

地番 2024-14					
NO	標識	X _n	Y _n	Y _{n+1} -Y _{n-1}	X _n ・(Y _{n+1} -Y _{n-1})
SP30	新設プラスチック杭	-27593.361	-24671.976	-1.859	51296.058099
S10	新設金属標	-27590.346	-24675.732	-1.897	52338.886362
S11	新設金属標	-27589.527	-24673.873	3.756	-103626.263412
				倍面積	8.681049
				合計面積	4.3405245
				地積	4.34 m ²

測量年月日	令和1年 8月31日
座標系	平面直角座標系 II系

本測量図に使用した与点一覧

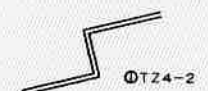
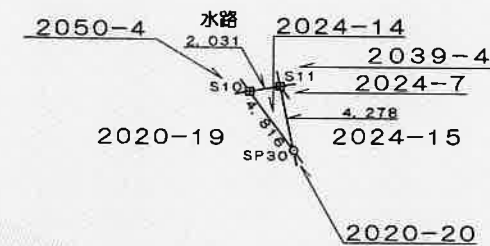
世界測地系

基準点コード	種別	基準点名	X座標	Y座標	標高
EL04930261102	電子基準点	熊本	-17484.829	-22017.093	59.419
EL04930055901	電子基準点	城南	-32214.823	-23589.998	36.554
EL04830655103	電子基準点	千丁	-50242.790	-33285.501	7.422

VRS-RTK方式により2016.08.20座標取得、2019.07.23座標確認

本測量図に使用した準拠点一覧(世界測地系)

図示記号	標識	X座標	Y座標	備考
TZ4	金属板	-27607.006	-24659.809	道路側溝縁
TZ4-1	金属板	-27583.615	-24621.241	道路集水側内
TZ4-2	金属板	-27623.771	-24606.731	道路側溝縁



DTZ4

凡例	
田	永久標識
○	普通標識

筆界点	境界標の種類
石	石杭
金	金属標
コ	コンクリート杭
フ	プラスチック杭
板	金属板

作成者	熊本市中央区常山三丁目4番32号 土地家屋調査士 宮本 智本宜 (令和1年9月17日作成)	縮尺	1/500	申請人	株式会社 タウン開発 代表取締役 前田 尚毅	縮尺	1/500
-----	---	----	-------	-----	---------------------------	----	-------

登記年月日：令和1年9月19日

これは図面に記録されている内容を証明した書面である。
令和元年10月1日 熊本地方事務局

登記官

佐藤典康



地番	2024番15	土地所在図兼 地積測量図
土地の所在	上益城郡嘉島町大字鯨字中島	

求積表

地番 2024-15					
NO	標識	X _n	Y _n	Y _{n+1} -Y _{n-1}	X _n ・(Y _{n+1} -Y _{n-1})
SP16	新設プラスチック杭	-27598.514	-24655.421	0.639	-17635.450446
R12	新設プラスチック杭	-27598.626	-24655.588	-1.670	46089.705420
R11	新設プラスチック杭	-27599.634	-24657.091	-5.075	140068.142550
S9	新設プラスチック杭	-27602.028	-24660.663	-8.501	234644.840028
S40	新設プラスチック杭	-27598.485	-24665.592	-11.313	312221.660805
SP30	新設プラスチック杭	-27593.361	-24671.976	-8.281	228500.622441
S11	新設金属標	-27589.527	-24673.873	7.474	-206204.124798
S41	新設プラスチック杭	-27597.049	-24664.502	13.246	-365550.511054
S12	新設プラスチック杭	-27599.834	-24660.627	8.275	-228388.626350
SP15	新設プラスチック杭	-27596.885	-24656.227	5.206	-143669.383310
				倍面積	76.875286
				合計面積	38.4376430
				地積	38.43 m ²

測量年月日	令和1年 8月31日
座標系	平面直角座標系 II系

本測量図に使用した与点一覧

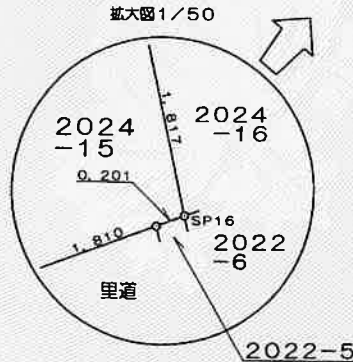
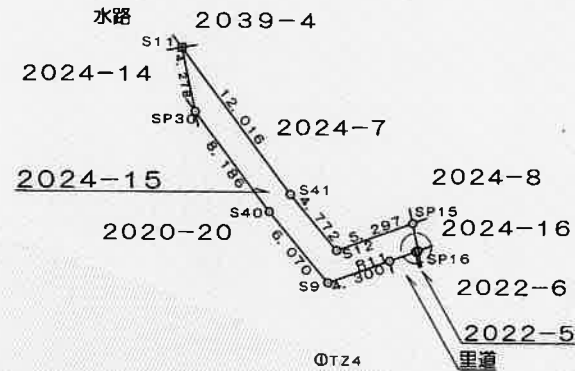
世界測地系

基準点コード	種別	基準点名	X座標	Y座標	標高
EL04930261102	電子基準点	熊本	-17484.829	-22017.093	59.419
EL04930055901	電子基準点	城南	-32214.823	-23589.998	36.554
EL04830655103	電子基準点	千丁	-50242.790	-33285.501	7.422

VRS-RTK方式により2016.08.20座標取得、2019.07.23座標確認

本測量図に使用した準拠点一覧(世界測地系)

図示記号	標識	X座標	Y座標	備考
TZ4	金属板	-27607.006	-24659.809	道路側溝縁
TZ4-1	金属板	-27583.615	-24621.241	道路集水樹内
TZ4-2	金属板	-27623.771	-24606.731	道路側溝縁



QTZ4-1

QTZ4-2

境界点	境界標の種類
石	石杭
金	金属標
コ	コンクリート杭
フ	プラスチック杭
板	金属板

凡例	
田	永久標識
○	普通標識

作成者	熊本市中央区帯山三丁目44番32号 土地家屋調査士 宮 本 智 (令和 1 年 9 月 17 日作成)	縮尺	1 / 500	申請人	株式会社 タウン開発 代表取締役 前田 尚毅	縮尺	1 / 500
-----	---	----	---------	-----	---------------------------	----	---------

登記年月日：令和1年9月19日

これは図面に記録されている内容を証明した書面である。
令和元年10月1日
熊本地方法務局

登記官

佐藤典康



地番	2024番16	土地所在図兼 地積測量図
土地の所在	上益城郡嘉島町大字鯉字中島	

求積表

地番	2024-16				
NO	標識	X _n	Y _n	Y _{n+1} -Y _{n-1}	X _n ・(Y _{n+1} -Y _{n-1})
SP16	新設プラスチック杭	-27598.514	-24655.421	-3.299	91047.497686
SP15	新設プラスチック杭	-27596.885	-24656.227	1.617	-44624.163045
S13	新設プラスチック杭	-27595.261	-24653.804	8.121	-224101.114581
S14	新設プラスチック杭	-27592.710	-24648.106	8.984	-247892.906640
SP13	新設プラスチック杭	-27591.525	-24644.820	4.090	-112849.337250
SP14	新設プラスチック杭	-27593.150	-24644.016	-2.612	72073.307800
S7	新設プラスチック杭	-27594.382	-24647.432	-8.912	245921.132384
S8	新設プラスチック杭	-27596.843	-24652.928	-7.989	220471.178727
		倍面積		45.595081	
		合計面積		22.7975405	
		地積		22.79 m ²	

測量年月日	令和1年 8月31日
座標系	平面直角座標系 II系

本測量図に使用した与点一覧

世界測地系

基準点コード	種別	基準点名	X座標	Y座標	標高
EL04930261102	電子基準点	熊本	-17484.829	-22017.093	59.419
EL04930055901	電子基準点	城南	-32214.823	-23589.998	36.554
EL04830655103	電子基準点	千丁	-50242.790	-33285.501	7.422

VRS-RTK方式により2016.08.20座標取得、2019.07.23座標確認

本測量図に使用した準拠点一覧(世界測地系)

図示記号	標識	X座標	Y座標	備考
TZ4	金属板	-27607.006	-24659.809	道路側溝縁
TZ4-1	金属板	-27583.615	-24621.241	道路集水樹内
TZ4-2	金属板	-27623.771	-24606.731	道路側溝縁

筆界点	境界標の種類
石	杭
金	金属標
コ	コンクリート杭
フ	プラスチック杭
板	金属板

凡例

田	永久標識
○	普通標識

作成者	熊本市中央区帯山三丁目4番32号 土地家屋調査士 宮本 智子 (令和1年 9月17日作成)	縮尺	1/500	申請人	株式会社 タウン開発 代表取締役 前田 尚毅	縮尺	1/500
-----	---	----	-------	-----	---------------------------	----	-------

登記年月日：令和1年9月19日

令和元年10月1日
これは図面に記録されている内容を証明した書面である。

熊本地方法務局

登記官

佐藤典康



地番	2024番17	土地所在図兼 地積測量図
土地の所在	上益城郡嘉島町大字鯨字中島	

求積表

地番 2024-17					
NO	標識	X _n	Y _n	Y _{n+1} -Y _{n-1}	X _n ・(Y _{n+1} -Y _{n-1})
SP14	新設プラスチック杭	-27593.150	-24644.016	-3.725	102784.483750
SP13	新設プラスチック杭	-27591.525	-24644.820	2.475	-68289.024375
S15	新設プラスチック杭	-27590.343	-24641.541	9.709	-267874.640187
S16	新設プラスチック杭	-27589.353	-24635.111	6.540	-180434.368620
SP11	新設金属標	-27589.607	-24635.001	-4.434	122332.317438
SP12	新設金属標	-27591.859	-24639.545	-6.094	168144.788746
S6	新設プラスチック杭	-27592.097	-24641.095	-4.471	123364.265687
倍面積				27.822439	
合計面積				13.9112195	
地積				13.91 m ²	

測量年月日	令和1年 8月31日
座標系	平面直角座標系 II系

本測量図に使用した与点一覧

世界測地系

基準点コード	種別	基準点名	X座標	Y座標	標高
EL04930261102	電子基準点	熊本	-17484.829	-22017.093	59.419
EL04930055901	電子基準点	城南	-32214.823	-23589.998	36.554
EL04830655103	電子基準点	千丁	-50242.790	-33285.501	7.422

VRS-RTK方式により2016.08.20座標取得、2019.07.23座標確認

本測量図に使用した準拠点一覧(世界測地系)

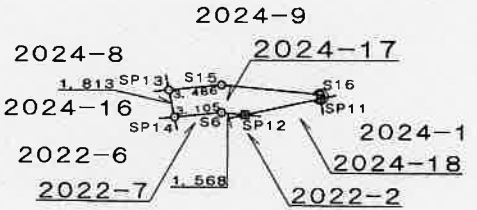
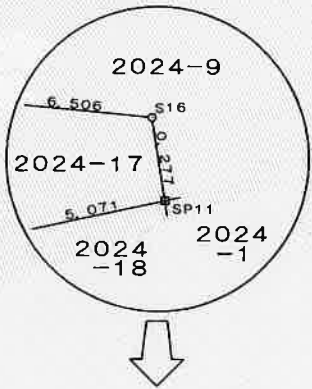
図示記号	標識	X座標	Y座標	備考
TZ4	金属板	-27607.006	-24659.809	道路側溝縁
TZ4-1	金属板	-27583.615	-24621.241	道路集水案内
TZ4-2	金属板	-27623.771	-24606.731	道路側溝縁

筆界点	境界標の種類
石	石杭
金	金属標
コ	コンクリート杭
フ	プラスチック杭
板	金属板

凡例

田	永久標識
○	普通標識

拡大図1/25



ΦTZ4-1

ΦTZ4

ΦTZ4-2

作成者	熊本市中央区帯山三丁目4番32号 土地家屋調査士 宮本 智士 (令和1年9月17日作成)	縮尺	1/500	申請人	株式会社 タウン開発 代表取締役 前田 尚毅	縮尺	1/500
-----	--	----	-------	-----	---------------------------	----	-------

登記年月日：令和1年9月19日

令和元年10月1日
熊本地方法務局
これは図面に記録されている内容を証明した書面である。

登記官

佐藤典康



地番	2024番18	土地所在図兼 地積測量図
土地の所在	上益城郡嘉島町大字鯨字中島	

求積表

地番 2024-18					
NO	標識	X _n	Y _n	Y _{n+1} -Y _{n-1}	X _n ・(Y _{n+1} -Y _{n-1})
SP10	新設金属標	-27595.942	-24634.225	-3.606	99510.966852
S5	新設金属標	-27591.346	-24636.213	-5.320	146785.960720
SP12	新設金属標	-27591.859	-24639.545	1.212	-33441.333108
SP11	新設金属標	-27589.607	-24635.001	6.938	-191416.693366
SP9	新設金属標	-27595.142	-24632.607	0.776	-21413.830192
				倍面積	25.070906
				合計面積	12.5354530
				地積	12.53 m ²

測量年月日	令和1年 8月31日
座標系	平面直角座標系 II系

本測量図に使用した与点一覧

世界測地系

基準点コード	種別	基準点名	X座標	Y座標	標高
EL04930261102	電子基準点	熊本	-17484.829	-22017.093	59.419
EL04930055901	電子基準点	城南	-32214.823	-23589.998	36.554
EL04830655103	電子基準点	千丁	-50242.790	-33285.501	7.422

VRS-RTK方式により2016.08.20座標取得、2019.07.23座標確認

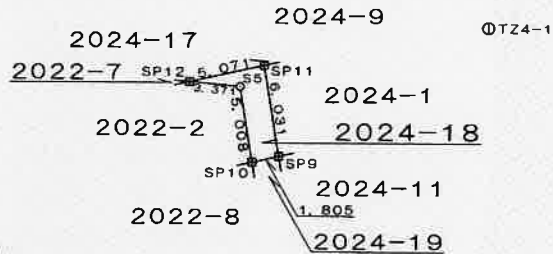
本測量図に使用した準拠点一覧(世界測地系)

図示記号	標識	X座標	Y座標	備考
TZ4	金属板	-27607.006	-24659.809	道路側溝縁
TZ4-1	金属板	-27583.615	-24621.241	道路集水案内
TZ4-2	金属板	-27623.771	-24606.731	道路側溝縁

筆界点	境界標の種類
石	杭
金	金属標
コ	コンクリート杭
フ	プラスチック杭
板	金属板

凡例

田	永久標識
○	普通標識



作成者	熊本市中央区帯山三丁目44番32号 土地家屋調査士 宮本 智 (令和1年 9月17日作成)	縮尺	1/500	申請人	株式会社 代表取締役 前田 尚毅	縮尺	1/500
-----	---	----	-------	-----	------------------	----	-------

登記年月日：令和1年9月19日

これは図面に記録されている内容を証明した書面である。
令和元年10月1日
熊本地方法務局

登記官

佐藤典康



地番	2024番19	土地所在図兼 地積測量図
土地の所在	上益城郡嘉島町大字鯨字中島	

求積表

地番	2024-19					
NO	標識	X _n	Y _n	Y _{n+1} -Y _{n-1}	X _n ・(Y _{n+1} -Y _{n-1})	
SP8	新設プラスチック杭	-27607.605	-24629.180	-6.663	183949.472115	
SP10	新設金属標	-27595.942	-24634.225	-3.427	94571.293234	
SP9	新設金属標	-27595.142	-24632.607	6.663	-183866.431146	
SP7	新設プラスチック杭	-27606.805	-24627.562	3.427	-94608.520735	
倍面積					45.813468	
合計面積					22.9067340	
地積					22.90	m ²

測量年月日	令和1年 8月31日
座標系	平面直角座標系 II系

本測量図に使用した与点一覧

世界測地系

基準点コード	種別	基準点名	X座標	Y座標	標高
EL04930261102	電子基準点	熊本	-17484.829	-22017.093	59.419
EL04930055901	電子基準点	城西	-32214.823	-23589.998	36.554
EL04830655103	電子基準点	千丁	-50242.790	-33285.501	7.422

VRS-RTK方式により2016.08.20座標取得、2019.07.23座標確認

本測量図に使用した準拠点一覧(世界測地系)

図示記号	標識	X座標	Y座標	備考
TZ4	金属板	-27607.006	-24659.809	道路側溝縁
TZ4-1	金属板	-27583.615	-24621.241	道路集水樹内
TZ4-2	金属板	-27623.771	-24606.731	道路側溝縁

筆界点	境界標の種類
石	石杭
金	金属標
コ	コンクリート杭
フ	プラスチック杭
板	金属板

凡例

田	永久標識
○	普通標識

作成者	熊本市中央区常山三丁目44番32号 土地家屋調査士 宮本 智 (令和1年 9月17日作成)	縮尺	1/500	申請人	株式会社 タウン開発 代表取締役 前田 尚毅	縮尺	1/500
-----	---	----	-------	-----	---------------------------	----	-------

登記年月日：令和1年9月19日

令和元年10月1日
熊本地方法務局

登記官

佐藤典康



地番	2024番20	土地所在図兼 地積測量図
土地の所在	上益城郡嘉島町大字鯨字中島	

求積表

地番	2024-20					
NO	標識	X _n	Y _n	Y _{n+1} -Y _{n-1}	X _n ・(Y _{n+1} -Y _{n-1})	
SP6	新設プラスチック杭	-27621.207	-24623.296	-7.501	207186.673707	
SP8	新設プラスチック杭	-27607.605	-24629.180	-4.266	117774.042930	
SP7	新設プラスチック杭	-27606.805	-24627.562	7.501	-207078.644305	
SP5	新設プラスチック杭	-27620.407	-24621.679	4.266	-117828.656262	
倍面積					53.416070	
合計面積					26.7080350	
地積					26.70	m ²

測量年月日	令和1年 8月31日
座標系	平面直角座標系 II系

本測量図に使用した与点一覧

世界測地系

基準点コード	種別	基準点名	X座標	Y座標	標高
EL04930261102	電子基準点	熊本	-17484.829	-22017.093	59.419
EL04930055901	電子基準点	城南	-32214.823	-23589.998	36.554
EL04830655103	電子基準点	千丁	-50242.790	-33285.501	7.422

VRS-RTK方式により2016.08.20座標取得、2019.07.23座標確認

本測量図に使用した準拠点一覧(世界測地系)

図示記号	標識	X座標	Y座標	備考
TZ4	金属板	-27607.006	-24659.809	道路側溝縁
TZ4-1	金属板	-27583.615	-24621.241	道路集水樹内
TZ4-2	金属板	-27623.771	-24606.731	道路側溝縁

凡例	
田	永久標識
○	普通標識

筆界点	境界標の種類
石	石杭
金	金属標
コ	コンクリート杭
フ	プラスチック杭
板	金属板

作成者	熊本市中央区帯山三丁目4番32号 土地家屋調査士 宮本 智本	縮尺	1/500	申請人	株式会社 タウン開発 代表取締役 前田 尚毅	縮尺	1/500
(令和1年 9月17日作成)							

登記年月日：令和1年9月19日

令和元年10月1日
熊本地方法務局
これは図面に記録されている内容を証明した書面である。

登記官

佐藤典康



地番	2024番21	土地所在図兼 地積測量図
土地の所在	上益城郡嘉島町大字鯨字中島	

求積表

地番 2024-21					
NO	標識	X _n	Y _n	Y _{n+1} -Y _{n-1}	X _n ・(Y _{n+1} -Y _{n-1})
SP4	新設金属標	-27620.843	-24608.673	-8.324	229915.897132
S2	新設プラスチック杭	-27624.283	-24617.800	-11.750	324585.325250
S3	新設プラスチック杭	-27623.910	-24620.423	-4.999	138091.926090
S4	新設プラスチック杭	-27622.357	-24622.799	-2.873	79359.031661
SP6	新設プラスチック杭	-27621.207	-24623.296	1.120	-30935.751840
SP5	新設プラスチック杭	-27620.407	-24621.679	1.936	-53473.107952
S17	新設プラスチック杭	-27621.145	-24621.360	1.907	-52673.523515
S18	新設プラスチック杭	-27622.183	-24619.772	3.357	-92727.668331
S19	新設プラスチック杭	-27622.434	-24618.003	10.296	-284400.580464
SP3	新設金属標	-27619.221	-24609.476	9.330	-257687.331930
倍面積				54.216101	
合計面積				27.1080505	
地積				27.10 m ²	

測量年月日	令和1年 8月31日
座標系	平面直角座標系 II系

本測量図に使用した与点一覧

世界測地系

基準点コード	種別	基準点名	X座標	Y座標	標高
EL04930261102	電子基準点	熊本	-17484.829	-22017.093	59.419
EL04930055901	電子基準点	城南	-32214.823	-23589.998	36.554
EL04830655103	電子基準点	千丁	-50242.790	-33285.501	7.422

VRS-RTK方式により2016.08.20座標取得、2019.07.23座標確認

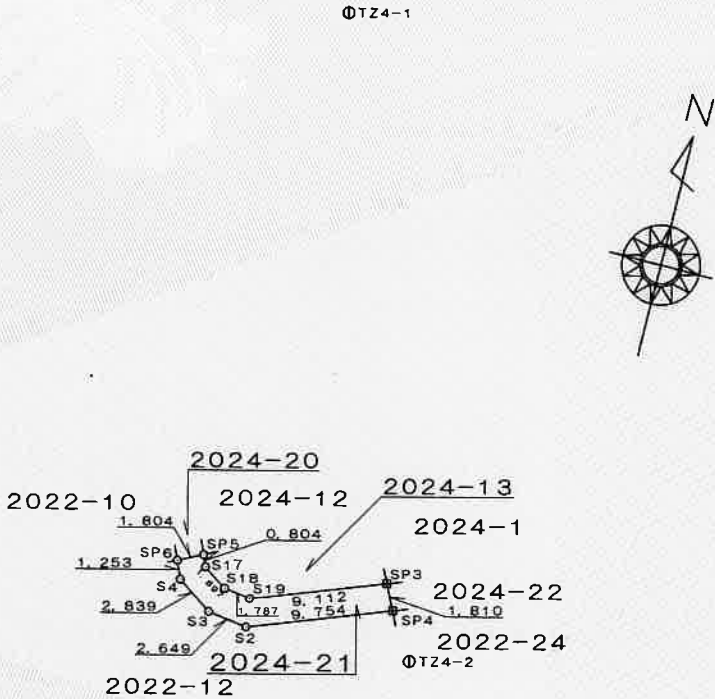
本測量図に使用した準拠点一覧(世界測地系)

図示記号	標識	X座標	Y座標	備考
TZ4	金属板	-27607.006	-24659.809	道路側溝縁
TZ4-1	金属板	-27583.615	-24621.241	道路集水樹内
TZ4-2	金属板	-27623.771	-24606.731	道路側溝縁

筆界点	境界標の種類
石	石杭
金	金属標
コ	コンクリート杭
フ	プラスチック杭
板	金属板

凡例

田	永久標識
○	普通標識



作成者	熊本市中央区帯山三丁目44番32号 土地家屋調査士 宮本 智 (令和1年 9月17日作成)	縮尺	1/500	申請人	株式会社 タウン開発 代表取締役 前田 尚毅	縮尺	1/500
-----	---	----	-------	-----	---------------------------	----	-------

登記年月日：令和1年9月19日

これは図面に記録されている内容を証明した書面である。
令和元年10月1日
熊本地方事務局

登記官

佐藤典康



地番	2024番22	土地所在図兼 地積測量図
土地の所在	上益城郡嘉島町大字鯉字中島	

求積表

地番 2024-22						
NO	標識	X _n	Y _n	Y _{n+1} -Y _{n-1}	X _n ・(Y _{n+1} -Y _{n-1})	
SP4	新設金属標	-27620.843	-24608.673	-2.019	55766.482017	
SP3	新設金属標	-27619.221	-24609.476	0.660	-18228.685860	
S20	新設金属標	-27618.669	-24608.013	5.835	-161154.933615	
SP1	新設金属標	-27617.469	-24603.641	4.927	-136071.269763	
1087	新設金属標	-27618.589	-24603.086	2.067	-57087.623463	
SP2	新設金属標	-27618.770	-24601.574	-4.371	120721.643670	
S1	新設金属標	-27620.385	-24607.457	-7.099	196077.113115	
倍面積					22.726101	
合計面積					11.3630505	
地積					11.36	m ²

測量年月日	令和1年 8月31日
座標系	平面直角座標系 II系

本測量図に使用した与点一覧

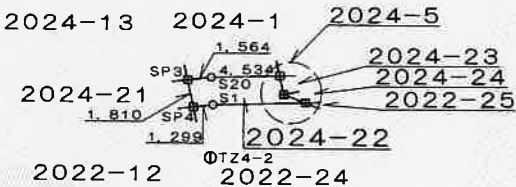
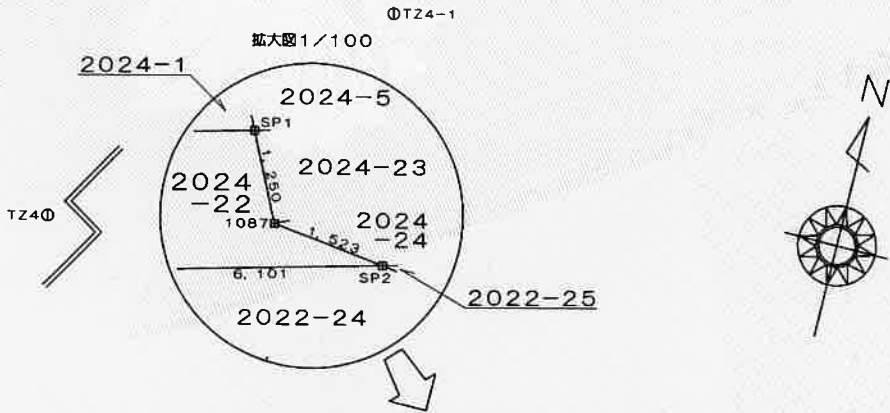
世界測地系

基準点コード	種別	基準点名	X座標	Y座標	標高
EL04930261102	電子基準点	熊本	-17484.829	-22017.093	59.419
EL04930055901	電子基準点	城南	-32214.823	-23589.998	36.554
EL04830655103	電子基準点	千丁	-50242.790	-33285.501	7.422

VRS-RTK方式により2016.08.20座標取得、2019.07.23座標確認

本測量図に使用した準拠点一覧(世界測地系)

図示記号	標識	X座標	Y座標	備考
TZ4	金属板	-27607.006	-24659.809	道路側溝縁
TZ4-1	金属板	-27583.615	-24621.241	道路集水樹内
TZ4-2	金属板	-27623.771	-24606.731	道路側溝縁



凡例

田	永久標識
○	普通標識

筆界点	境界標の種類
石	石杭
金	金属標
コ	コンクリート杭
フ	プラスチック杭
板	金属板

作成者	熊本市中央区帯山三丁目44番32号 土地家屋調査士 宮本 智 (令和1年9月17日作成)	縮尺	1/500	申請人	株式会社 タウン開発 代表取締役 前田 尚毅	縮尺	1/500
-----	--	----	-------	-----	---------------------------	----	-------

登記年月日：令和1年9月19日

令和元年10月1日
熊本地方法務局
これは図面に記録されている内容を証明した書面である。

登記官

佐藤典康



地番	2024番23	土地所在図兼 地積測量図
土地の所在	上益城郡嘉島町大字鯨字中島	

求積表					
地番	2024-23				
NO	標識	X _n	Y _n	Y _{n+1} -Y _{n-1}	X _n ・(Y _{n+1} -Y _{n-1})
1087	新設金属標	-27618.589	-24603.086	-1.898	52420.081922
SP1	新設金属標	-27617.469	-24603.641	0.917	-25325.219073
SP20	新設金属標	-27617.065	-24602.169	1.898	-52417.189370
1096	新設金属標	-27617.926	-24601.743	-0.917	25325.638142
				倍面積	3.311621
				合計面積	1.6558105
				地積	1.65 m ²

測量年月日	令和1年 8月31日
座標系	平面直角座標系 II系

本測量図に使用した与点一覧						世界測地系
基準点コード	種別	基準点名	X座標	Y座標	標高	
EL04930261102	電子基準点	熊本	-17484.829	-22017.093	59.419	
EL04930055901	電子基準点	城南	-32214.823	-23589.998	36.554	
EL04830655103	電子基準点	千丁	-50242.790	-33285.501	7.422	
VRS-RTK方式により2016.08.20座標取得、2019.07.23座標確認						

本測量図に使用した準拠点一覧(世界測地系)				
図示記号	標識	X座標	Y座標	備考
TZ4	金属板	-27607.006	-24659.809	道路側溝縁
TZ4-1	金属板	-27583.615	-24621.241	道路集水樹内
TZ4-2	金属板	-27623.771	-24606.731	道路側溝縁

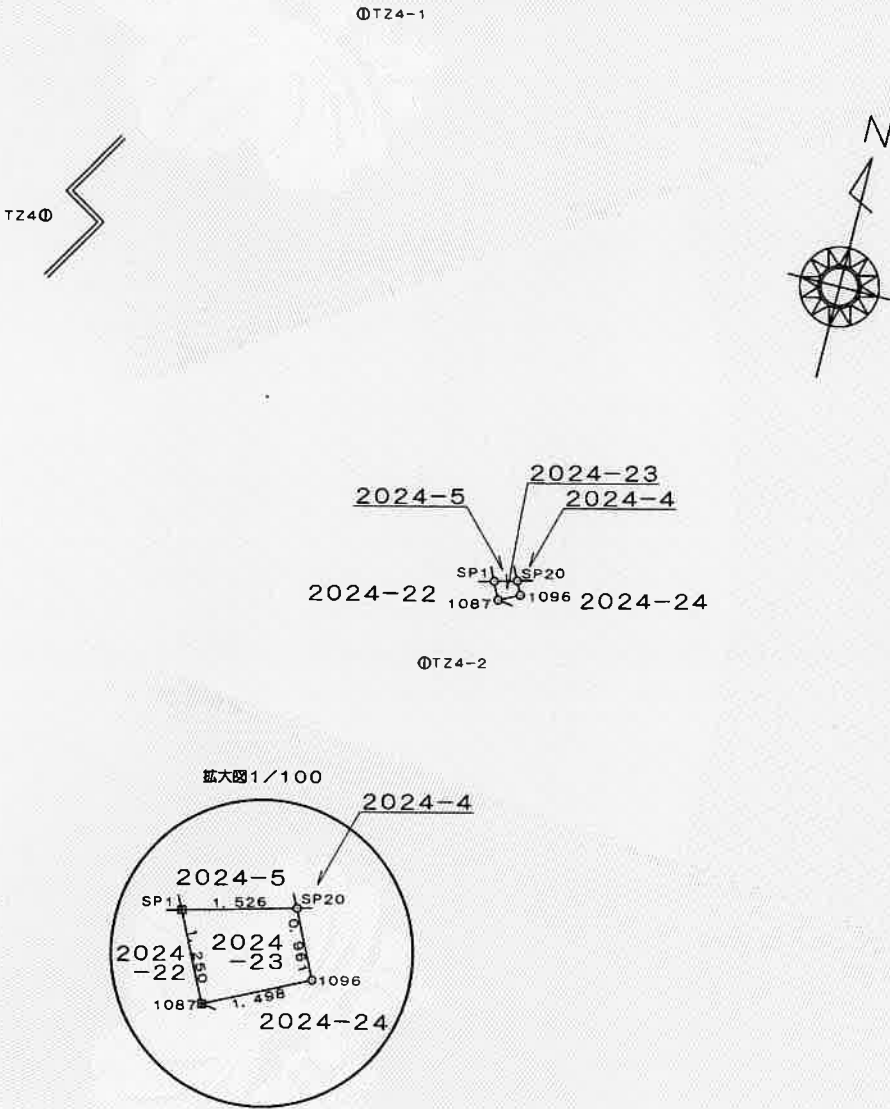
作成者	熊本市中央区帯山三丁目44番32号 土地家屋調査士 宮本 智
	(令和1年 9月17日作成)

縮尺 1/500

申請人

株式会社 代表取締役 前田 尚毅

縮尺 1/500



凡例	
田	永久標識
○	普通標識

境界点	境界標の種類
石	石杭
金	金属標
コ	コンクリート杭
フ	プラスチック杭
板	金属板

登記年月日：令和1年9月19日

これは図面に記録されている内容を証明した書面である。
令和元年10月1日 熊本地方法務局

登記官

佐藤典康



地番	2024番24	土地所在図兼 地積測量図
土地の所在	上益城郡嘉島町大字鯨字中島	

求積表

地番	2024-24				
NO	標識	X _n	Y _n	Y _{n+1} -Y _{n-1}	X _n ・(Y _{n+1} -Y _{n-1})
1087	新設金属標	-27618.589	-24603.086	-0.169	4667.541541
1096	新設金属標	-27617.926	-24601.743	0.917	-25325.638142
SP20	新設金属標	-27617.065	-24602.169	2.255	-62276.481575
S21	新設金属標	-27616.329	-24599.488	3.127	-86356.260783
PP13	新設金属標	-27618.075	-24599.042	-2.086	57611.304450
SP2	新設金属標	-27618.770	-24601.574	-4.044	111690.305880
				倍面積	10.771371
				合計面積	5.3856855
				地積	5.38 m ²

測量年月日	令和1年 8月31日
座標系	平面直角座標系 II系

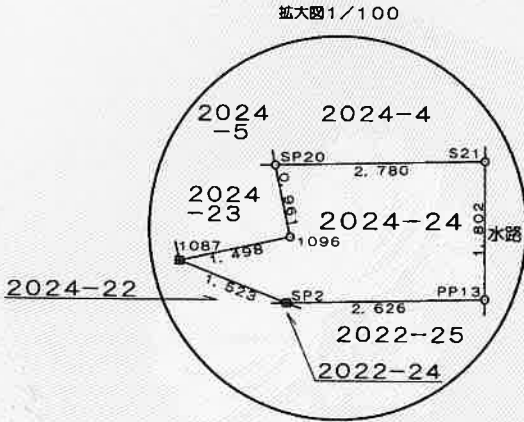
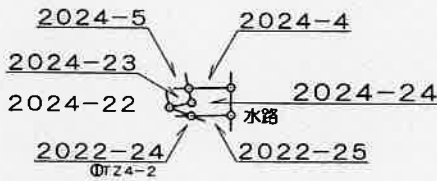
本測量図に使用した与点一覧

基準点コード	種別	基準点名	X座標	Y座標	標高
EL04930261102	電子基準点	鹿本	-17484.829	-22017.093	59.419
EL04930055901	電子基準点	城南	-32214.823	-23589.998	36.554
EL04830655103	電子基準点	千丁	-50242.790	-33285.501	7.422

VRS-RTK方式により2016.08.20座標取得、2019.07.23座標確認

本測量図に使用した準拠点一覧(世界測地系)

図示記号	標識	X座標	Y座標	備考
TZ4	金属板	-27607.006	-24659.809	道路側溝縁
TZ4-1	金属板	-27583.615	-24621.241	道路集水側内
TZ4-2	金属板	-27623.771	-24606.731	道路側溝縁



凡例	
田	永久標識
○	普通標識

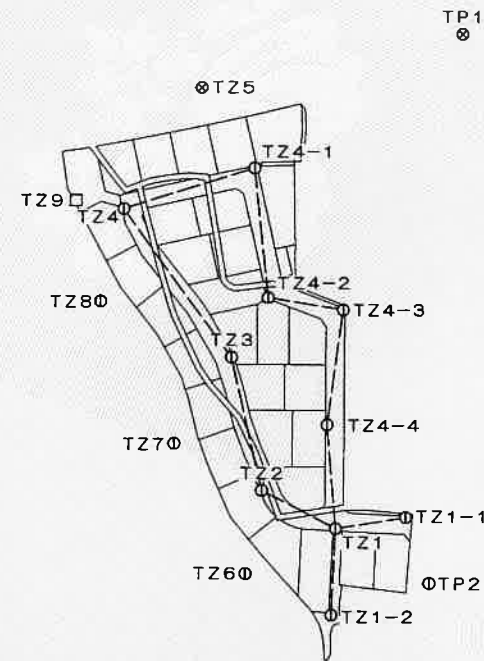
筆界点	境界標の種類
石	石杭
金	金属標
コ	コンクリート杭
フ	プラスチック杭
紙	金属板

作成者	熊本市中央区帯山三丁目44番32号 土地家屋調査士 宮本 智	縮尺	1/500	申請人	株式会社 タウン開発 代表取締役 前田 尚毅	縮尺	1/500
(令和1年9月17日作成)							

佐藤典康



地 番	2020番1、2020番3 ないし2020番22	地 積 測 量 図
土地の所在	上益城郡嘉島町大字鯨字中島	

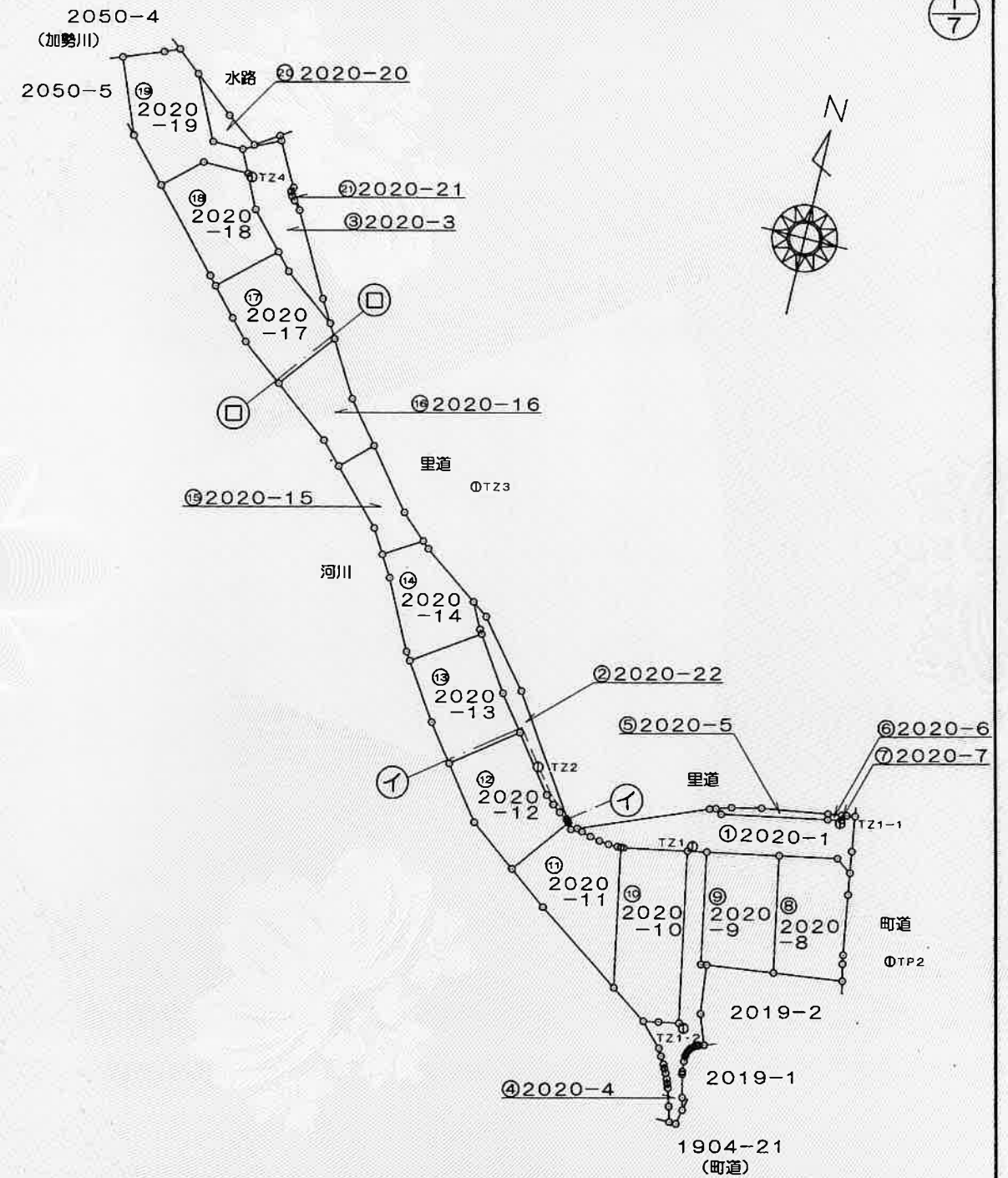


本測量図に使用した与点一覧

基準点コード	種 別	基準点名	X座標	Y座標	標 高
EL04930261102	電子基準点	熊 本	-17484.829	-22017.093	59.419
EL04930055901	電子基準点	城 南	-32214.823	-23589.998	36.554
EL04830655103	電子基準点	千 丁	-50242.790	-33285.501	7.422

VRS-RTK方式により2016. 08. 20座標取得、2019. 07. 23座標確認

図示記号	標 識	X座標	Y座標	備 考
TZ1	金属板	-27691.889	-24566.872	道路集水樹内
TZ1-1	金属板	-27682.760	-24545.050	道路側溝縁
TZ1-2	金属板	-27719.740	-24561.437	道路集水樹内
TZ2	金属板	-27685.692	-24593.514	道路側溝縁
TZ3	金属板	-27645.561	-24613.587	道路側溝縁
TZ4	金属板	-27607.006	-24659.809	道路側溝縁
TZ4-1	金属板	-27583.615	-24621.241	道路集水樹内
TZ4-2	金属板	-27623.771	-24606.731	道路側溝縁
TZ4-3	金属板	-27621.703	-24581.770	道路側溝縁
TZ4-4	金属板	-27659.638	-24577.843	道路側溝縁
TZ6	金属板	-27713.344	-24591.884	西側水路ブロック積天端
TZ7	金属板	-27677.566	-24624.718	西側水路ブロック積天端
TZ8	金属板	-27638.262	-24659.729	西側水路ブロック積天端
TP1	金属板	-27524.518	-24565.113	側道アスファルト舗装内
TP2	金属板	-27701.741	-24532.226	通路橋床版内



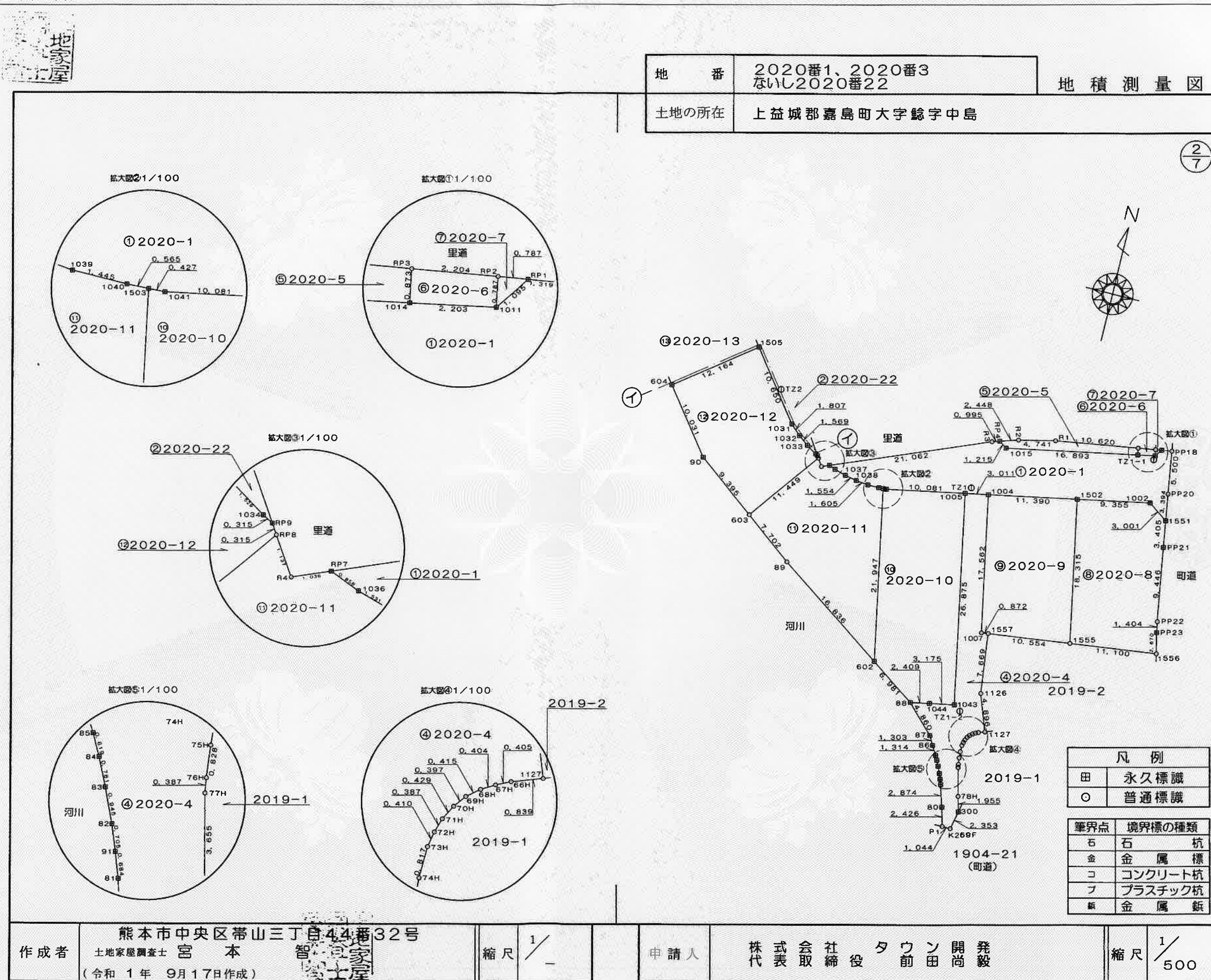
作成者	熊本市中央区常山三丁目44番32号 土地家屋調査士 宮 本 智 (令和 1 年 9 月 17 日作成)	縮尺	1/2500	申請人	株式会社 夕 ン 開 堯 代 表 取 締 役 前 田 尚 毅	縮尺	1/500
-----	---	----	--------	-----	-----------------------------------	----	-------

登記年月日：令和1年9月19日

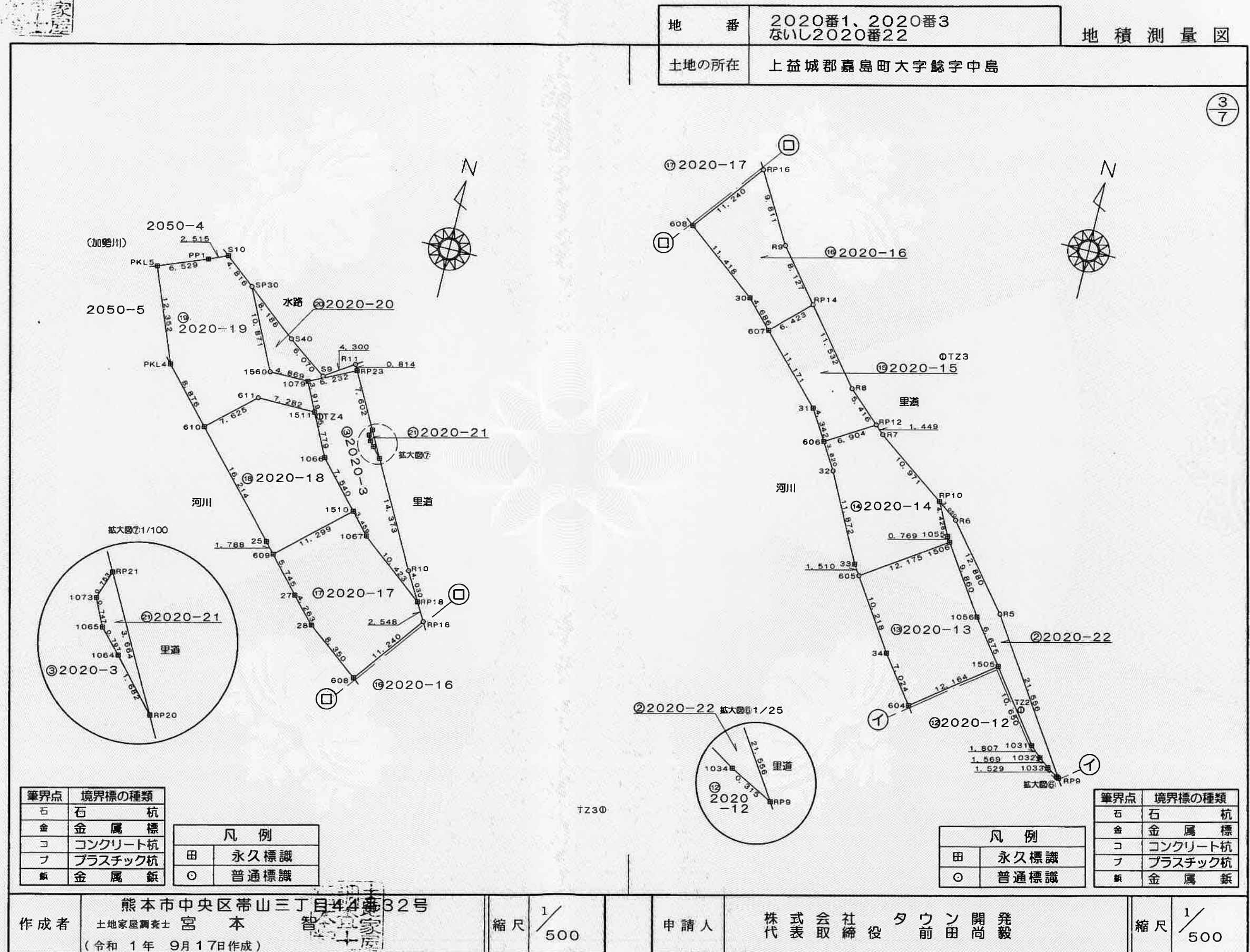
これは図面に記録されている内容を証明した書面である。
令和元年10月2日 熊本地方方法務局

登記官

佐藤典康



佐藤典康



登記年月日：令和1年9月19日

これは図面に記録されている内容を証明した書面である。
令和元年10月2日
熊本地方法務局

登記官

佐藤典康



地番 ③ 2020-3					
NO	標識	X _n	Y _n	Y _{n+1} -Y _{n-1}	X _n ・(Y _{n+1} -Y _{n-1})
RP18	新設金剛標	-27626.308	-24642.340	-6.229	172084.272532
1067	新設金剛標	-27619.963	-24650.609	-10.589	292467.788207
1510	新設金剛標	-27617.397	-24652.929	-7.378	203761.155066
1066	新設金剛標	-27611.805	-24657.987	-7.620	210401.954100
1511	新設金剛標	-27606.625	-24660.549	-4.299	118680.880875
1079	新設金剛標	-27603.112	-24662.286	3.849	-106244.378088
RP23	新設金剛標	-27600.348	-24656.700	9.239	-254999.615172
RP21	新設金剛標	-27607.015	-24653.047	3.411	-94167.528165
1073	新設金剛標	-27607.728	-24653.289	0.088	-2429.480064
1065	新設金剛標	-27608.398	-24652.959	0.874	-24129.739852
1064	新設金剛標	-27608.981	-24652.415	1.673	-46189.825213
RP20	新設金剛標	-27610.228	-24651.286	8.035	-221848.181980
R10	新設金剛標	-27622.833	-24644.380	8.946	-247113.864018
				倍面積	273.438228
				合計面積	136.7191140
				地積	136.71 m ²

地番 ④ 2020-4					
NO	標識	X _n	Y _n	Y _{n+1} -Y _{n-1}	X _n ・(Y _{n+1} -Y _{n-1})
P1	新設金剛標	-27734.420	-24560.071	-1.683	46677.028860
80	新設金剛標	-27732.080	-24560.710	-1.470	40766.157600
81	新設金剛標	-27729.329	-24561.541	-1.069	29642.652701
91	新設金剛標	-27728.688	-24561.779	-0.496	13753.429248
82	新設金剛標	-27728.032	-24562.037	-0.648	17967.764736
83	新設金剛標	-27727.171	-24562.427	-0.731	20268.562001
84	新設金剛標	-27726.468	-24562.768	-0.636	17634.033648
85	新設金剛標	-27725.924	-24563.063	-0.980	27171.405520
86	新設金剛標	-27724.803	-24563.748	-1.324	36707.639172
87	新設金剛標	-27723.667	-24564.387	-4.047	112197.680349
88	新設金剛標	-27720.202	-24567.795	-1.044	28939.890888
1044	新設金剛標	-27719.739	-24565.431	5.483	-151987.328937
1043	新設金剛標	-27719.144	-24562.312	-2.030	56269.862320
1005	新設金剛標	-27692.767	-24567.461	-2.193	60730.238031
1004	新設金剛標	-27692.195	-24564.505	6.320	-175014.672400
1007	新設金剛標	-27709.432	-24561.141	4.227	-117127.769064
1557	新設金剛標	-27709.305	-24560.278	1.783	-49405.690815
1126	新設金剛標	-27716.919	-24559.358	2.619	-72590.610861
1127	新設金剛標	-27721.511	-24557.659	0.904	-25060.245944
66H	新設金剛標	-27721.780	-24558.454	-1.160	32157.264800
67H	新設金剛標	-27721.955	-24558.819	-0.714	19793.475870
68H	新設金剛標	-27722.158	-24559.168	-0.667	18490.679386
69H	新設金剛標	-27722.425	-24559.486	-0.557	15441.390725
70H	新設金剛標	-27722.742	-24559.725	-0.439	12170.283738
71H	新設金剛標	-27723.121	-24559.925	-0.314	8705.059994
72H	新設金剛標	-27723.491	-24560.039	-0.193	5350.633763
73H	新設金剛標	-27723.893	-24560.118	-0.095	2633.769835
74H	新設金剛標	-27724.710	-24560.134	0.041	-1136.713110
75H	新設金剛標	-27725.496	-24560.077	0.152	-4214.275392
76H	新設金剛標	-27726.319	-24559.982	0.157	-4353.032083
77H	新設金剛標	-27726.701	-24559.920	0.946	-26229.459146
78H	新設金剛標	-27730.248	-24559.036	1.391	-38572.774968
300	新設金剛標	-27732.136	-24558.529	0.009	-249.589224
K269F	新設金剛標	-27734.436	-24559.027	-1.542	42766.500312
				倍面積	293.241553
				合計面積	146.6207765
				地積	146.62 m ²

作成者 熊本市中央区帯山三丁目44番32号
土地家屋調査士 宮本 智
(令和1年9月17日作成)

縮尺 1/—

地番 2020番1、2020番3
ないし2020番22
土地の所在 上益城郡嘉島町大字鯨字中島

地積測量図

4/7

地番 ① 2020-1					
NO	標識	X _n	Y _n	Y _{n+1} -Y _{n-1}	X _n ・(Y _{n+1} -Y _{n-1})
1551	新設金剛標	-27689.916	-24541.691	-1.934	53552.297544
1002	新設金剛標	-27688.195	-24544.149	-11.636	322179.837020
1502	新設金剛標	-27690.006	-24553.327	-20.356	563657.762136
1004	新設金剛標	-27692.195	-24564.505	-14.134	391401.484130
1005	新設金剛標	-27692.767	-24567.461	-12.847	355768.977649
1041	新設金剛標	-27694.713	-24577.352	-10.318	285754.048734
1503	新設金剛標	-27694.732	-24577.779	-0.991	27445.479412
1040	新設金剛標	-27694.758	-24578.343	-2.009	55638.768822
1039	新設金剛標	-27694.756	-24579.788	-3.041	84219.752996
1038	新設金剛標	-27694.589	-24581.384	-3.121	86434.812269
1037	新設金剛標	-27694.292	-24582.909	-2.997	82999.793124
1036	新設金剛標	-27693.870	-24584.381	-2.270	62865.084900
RP7	新設金剛標	-27693.556	-24585.179	18.684	-517426.400304
R3	新設金剛標	-27685.552	-24565.697	20.431	-565643.512912
RP4	新設金剛標	-27685.252	-24564.748	1.978	-54761.428456
1015	新設金剛標	-27685.898	-24563.719	17.608	-487493.291984
1014	新設金剛標	-27682.657	-24547.140	18.740	-518772.92180
1011	新設金剛標	-27682.228	-24544.979	2.791	-77261.098348
RP1	新設金剛標	-27681.332	-24544.349	1.933	-53508.014756
PP18	新設金剛標	-27681.126	-24543.046	2.134	-59071.522884
PP20	新設金剛標	-27686.563	-24542.215	1.355	-37515.292865
				倍面積	464.544047
				合計面積	232.2720235
				地積	232.27 m ²

地番 ② 2020-22					
NO	標識	X _n	Y _n	Y _{n+1} -Y _{n-1}	X _n ・(Y _{n+1} -Y _{n-1})
RP9	新設金剛標	-27692.743	-24586.945	11.712	-324337.406016
1034	新設金剛標	-27692.602	-24587.227	-1.580	43754.311160
1033	新設金剛標	-27691.794	-24588.525	-2.550	70614.074700
1032	新設金剛標	-27690.848	-24589.777	-2.596	71885.441408
1031	新設金剛標	-27689.640	-24591.121	-7.807	216173.019480
1505	新設金剛標	-27681.175	-24597.584	-10.516	291095.236300
1056	新設金剛標	-27675.871	-24601.637	-9.569	264830.409599
1506	新設金剛標	-27667.698	-24607.153	-5.946	164512.132308
1055	新設金剛標	-27667.061	-24607.583	-2.457	67977.968877
RP10	新設金剛標	-27663.124	-24609.610	0.467	-12918.678908
R6	新設金剛標	-27664.880	-24607.116	10.671	-295211.934480
R5	新設金剛標	-27674.832	-24598.939	20.171	-558229.036272
				倍面積	145.538156
				合計面積	72.7690780
				地積	72.76 m ²

申請人 株式会社 タウン開発
代表取締役 前田尚毅

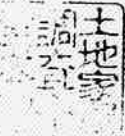
縮尺 1/—

登記年月日：令和1年9月19日

これは図面に記録されている内容を証明した書面である。
令和元年10月2日
熊本地方方法務局

登記官

佐藤典康



地番 ㊟ 2020-9					
NO	標識	X _n	Y _n	Y _{n+1} -Y _{n-1}	X _n ・(Y _{n+1} -Y _{n-1})
1007	新設金属標	-27709.432	-24561.141	-4.227	117127.769064
1004	新設金属標	-27692.195	-24564.505	7.814	-216386.811730
1502	新設金属標	-27690.006	-24553.327	14.697	-406960.018182
1555	新設金属標	-27707.980	-24549.808	-6.951	192598.168980
1557	新設金属標	-27709.305	-24560.278	-11.333	314029.553565
				倍面積	408.661697
				合計面積	204.3308485
				地積	204.33 m ²

地番 ㊟ 2020-10					
NO	標識	X _n	Y _n	Y _{n+1} -Y _{n-1}	X _n ・(Y _{n+1} -Y _{n-1})
602	新設金属標	-27716.270	-24573.563	-9.984	276719.239680
1503	新設金属標	-27694.732	-24577.779	-3.789	104935.339548
1041	新設金属標	-27694.713	-24577.352	10.318	-285754.048734
1005	新設金属標	-27692.767	-24567.461	15.040	-416499.215680
1043	新設金属標	-27719.144	-24562.312	2.030	-56269.862320
1044	新設金属標	-27719.739	-24565.431	-5.483	151987.328937
88	新設金属標	-27720.202	-24567.795	-8.132	225420.682664
				倍面積	539.464095
				合計面積	269.7320475
				地積	269.73 m ²

地番 ㊟ 2020-11					
NO	標識	X _n	Y _n	Y _{n+1} -Y _{n-1}	X _n ・(Y _{n+1} -Y _{n-1})
603	新設金属標	-27702.167	-24593.636	0.703	-19474.623401
RP8	新設プラスチック杭	-27693.005	-24586.770	7.499	-207669.844495
R4	新設プラスチック杭	-27693.950	-24586.137	1.591	-44061.074450
RP7	新設金属標	-27693.556	-24585.179	1.756	-48629.884336
1036	新設金属標	-27693.870	-24584.381	2.270	-62865.084900
1037	新設金属標	-27694.292	-24582.909	2.997	-82999.793124
1038	新設金属標	-27694.589	-24581.384	3.121	-86434.812269
1039	新設金属標	-27694.756	-24579.788	3.041	-84219.752996
1040	新設金属標	-27694.758	-24578.343	2.009	-55638.768822
1503	新設金属標	-27694.732	-24577.779	4.780	-132380.818960
602	新設金属標	-27716.270	-24573.563	-9.694	268681.521380
89	新設金属標	-27706.786	-24587.473	-20.073	556158.315378
				倍面積	465.379005
				合計面積	232.6895025
				地積	232.68 m ²

地番 ㊟ 2020-12					
NO	標識	X _n	Y _n	Y _{n+1} -Y _{n-1}	X _n ・(Y _{n+1} -Y _{n-1})
603	新設金属標	-27702.167	-24593.636	-14.384	398467.970128
90	新設金属標	-27696.532	-24601.154	-13.611	376977.497052
604	新設金属標	-27688.563	-24607.247	3.570	-98848.169910
1505	新設金属標	-27681.175	-24597.584	16.126	-446386.628050
1031	新設金属標	-27689.640	-24591.121	7.807	-216173.019480
1032	新設金属標	-27690.848	-24589.777	2.596	-71885.441408
1033	新設金属標	-27691.794	-24588.525	2.550	-70614.074700
1034	新設金属標	-27692.602	-24587.227	1.580	-43754.311160
RP9	新設金属標	-27692.743	-24586.945	0.457	-12655.583551
RP8	新設プラスチック杭	-27693.005	-24586.770	-6.691	185293.896455
				倍面積	422.135376
				合計面積	211.0676880
				地積	211.06 m ²

作成者 熊本市中央区帯山三丁目44番32号
土地家屋調査士 宮本 智
(令和1年9月17日作成)

縮尺 1/

地番	2020番1、2020番3 ないし2020番22	地積測量図
土地の所在	上益城郡嘉島町大字鯨字中島	

5/7

地番 ㊟ 2020-5					
NO	標識	X _n	Y _n	Y _{n+1} -Y _{n-1}	X _n ・(Y _{n+1} -Y _{n-1})
1015	新設金属標	-27685.898	-24563.719	-17.608	487493.291984
RP4	新設金属標	-27685.252	-24564.748	1.305	-36129.253860
R2	新設金属標	-27684.515	-24562.414	6.956	-192573.486340
R1	新設金属標	-27683.459	-24557.792	15.111	-418324.748949
RP3	新設金属標	-27681.799	-24547.303	10.652	-294866.522948
1014	新設金属標	-27682.657	-24547.140	-16.416	454438.497312
				倍面積	37.777199
				合計面積	18.8885995
				地積	18.88 m ²

地番 ㊟ 2020-6					
NO	標識	X _n	Y _n	Y _{n+1} -Y _{n-1}	X _n ・(Y _{n+1} -Y _{n-1})
1014	新設金属標	-27682.657	-24547.140	-2.324	64334.494868
RP3	新設金属標	-27681.799	-24547.303	2.014	-55751.143186
RP2	新設金属標	-27681.455	-24545.126	2.324	-64331.701420
1011	新設金属標	-27682.228	-24544.979	-2.014	55752.007192
				倍面積	3.657454
				合計面積	1.8287270
				地積	1.82 m ²

地番 ㊟ 2020-7					
NO	標識	X _n	Y _n	Y _{n+1} -Y _{n-1}	X _n ・(Y _{n+1} -Y _{n-1})
1011	新設金属標	-27682.228	-24544.979	-0.777	21509.091156
RP2	新設金属標	-27681.455	-24545.126	0.630	-17439.316650
RP1	新設金属標	-27681.332	-24544.349	0.147	-4069.155804
				倍面積	0.618702
				合計面積	0.3093510
				地積	0.30 m ²

地番 ㊟ 2020-8					
NO	標識	X _n	Y _n	Y _{n+1} -Y _{n-1}	X _n ・(Y _{n+1} -Y _{n-1})
1555	新設金属標	-27707.980	-24549.808	-14.531	402624.657380
1502	新設金属標	-27690.006	-24553.327	5.659	-156697.743954
1002	新設金属標	-27688.195	-24544.149	11.636	-322179.837020
1551	新設金属標	-27689.916	-24541.691	2.984	-82626.709344
PP21	新設金属標	-27693.280	-24541.165	2.038	-56438.904640
PP22	新設プラスチック杭	-27702.604	-24539.653	1.771	-49061.311684
PP23	新設金属標	-27703.984	-24539.394	0.857	-23742.314288
1556	新設金属標	-27706.586	-24538.796	-10.414	288536.386604
				倍面積	414.223054
				合計面積	207.1115270
				地積	207.11 m ²

申請人 株式会社 タウン開発
代表取締役 前田尚毅

縮尺 1/

登記年月日：令和1年9月19日

これは図面に記録されている内容を証明した書面である。
令和元年10月2日
熊本地方事務局

登記官

佐藤典康



地番	2020番1、2020番3 ないし2020番22	地積測量図
土地の所在	上益城郡嘉島町大字鯉字中島	

6
7

地番 ⑩ 2020-16					
NO	標識	X _n	Y _n	Y _{n+1} -Y _{n-1}	X _n ・(Y _{n+1} -Y _{n-1})
607	新設金属標	-27647.743	-24635.581	-7.874	217698.328382
30	新設金属標	-27644.374	-24638.838	-12.314	340412.821436
608	新設金属標	-27637.422	-24647.895	-2.213	61161.614886
RP16	新設プラスチック杭	-27628.506	-24641.051	11.810	-326292.655860
R9	新設プラスチック杭	-27636.967	-24636.085	10.087	-278774.086129
RP14	新設プラスチック杭	-27643.278	-24630.964	0.504	-13932.212112
				倍面積	273.810603
				合計面積	136.9053015
				地積	136.90 m ²

地番 ⑪ 2020-13					
NO	標識	X _n	Y _n	Y _{n+1} -Y _{n-1}	X _n ・(Y _{n+1} -Y _{n-1})
604	新設金属標	-27688.563	-24607.247	-13.929	385673.994027
34	新設金属標	-27682.983	-24611.513	-9.991	276580.683153
605	新設金属標	-27674.519	-24617.238	4.360	-120660.902840
1506	新設金属標	-27667.698	-24607.153	15.601	-431643.756498
1056	新設金属標	-27675.871	-24601.637	9.569	-264830.409599
1505	新設金属標	-27681.175	-24597.584	-5.610	155291.391750
				倍面積	410.999993
				合計面積	205.4999965
				地積	205.49 m ²

地番 ⑫ 2020-17					
NO	標識	X _n	Y _n	Y _{n+1} -Y _{n-1}	X _n ・(Y _{n+1} -Y _{n-1})
608	新設金属標	-27637.422	-24647.895	-13.467	372193.162074
28	新設金属標	-27632.337	-24654.518	-9.553	263971.715361
27	新設金属標	-27629.240	-24657.448	-6.786	187492.022640
609	新設金属標	-27624.982	-24661.304	4.519	-124837.293658
1510	新設金属標	-27617.397	-24652.929	10.695	-295368.060915
1067	新設金属標	-27619.963	-24650.609	10.589	-292467.788207
RP18	新設金属標	-27626.308	-24642.340	9.558	-264052.251864
RP16	新設プラスチック杭	-27628.506	-24641.051	-5.555	153476.350830
				倍面積	407.856261
				合計面積	203.9281305
				地積	203.92 m ²

地番 ⑬ 2020-14					
NO	標識	X _n	Y _n	Y _{n+1} -Y _{n-1}	X _n ・(Y _{n+1} -Y _{n-1})
605	新設金属標	-27674.519	-24617.238	-10.931	302510.167189
33	新設金属標	-27673.268	-24618.084	-6.290	174064.855720
32	新設金属標	-27662.718	-24623.528	-7.451	206114.911818
606	新設金属標	-27659.468	-24625.535	3.868	-106986.822224
RP12	新設プラスチック杭	-27655.842	-24619.660	6.955	-192346.381110
R7	新設プラスチック杭	-27656.808	-24618.580	10.050	-277950.920400
RP10	新設金属標	-27663.124	-24609.610	10.997	-304211.374628
1055	新設金属標	-27667.061	-24607.583	2.457	-67977.968877
1506	新設金属標	-27667.698	-24607.153	-9.655	267131.624190
				倍面積	348.091678
				合計面積	174.0458390
				地積	174.04 m ²

地番 ⑭ 2020-18					
NO	標識	X _n	Y _n	Y _{n+1} -Y _{n-1}	X _n ・(Y _{n+1} -Y _{n-1})
609	新設金属標	-27624.982	-24661.304	-9.575	264509.202650
25	新設金属標	-27623.657	-24662.504	-12.179	336428.518603
610	新設金属標	-27611.726	-24673.483	-5.327	147087.664402
611	新設プラスチック杭	-27606.608	-24667.831	12.934	-357063.867872
1511	新設金属標	-27606.625	-24660.549	9.844	-271759.616500
1066	新設金属標	-27611.805	-24657.987	7.620	-210401.954100
1510	新設金属標	-27617.397	-24652.929	-3.317	91606.905849
				倍面積	406.853032
				合計面積	203.4265160
				地積	203.42 m ²

地番 ⑮ 2020-15					
NO	標識	X _n	Y _n	Y _{n+1} -Y _{n-1}	X _n ・(Y _{n+1} -Y _{n-1})
606	新設金属標	-27659.468	-24625.535	-8.155	225562.961540
31	新設金属標	-27655.773	-24627.815	-10.046	277829.895558
607	新設金属標	-27647.743	-24635.581	-3.149	87062.742707
RP14	新設プラスチック杭	-27643.278	-24630.964	11.884	-328512.715752
R8	新設プラスチック杭	-27652.232	-24623.697	11.304	-312580.830528
RP12	新設プラスチック杭	-27655.842	-24619.660	-1.838	50831.437596
				倍面積	193.491121
				合計面積	96.7455605
				地積	96.74 m ²

作成者	熊本市中央区帯山三丁目44番32号 土地家屋調査士 宮本 智子 (令和1年9月17日作成)	縮尺	1/	申請人	株式会社 タウン開発 代表取締役 前田 尚毅	縮尺	1/
-----	---	----	----	-----	---------------------------	----	----

登記年月日：令和1年9月19日

これは図面に記録されている内容を証明した書面である。
令和元年10月2日
熊本地方方法務局

登記官

佐藤典康



地番 2020番1、2020番3
ないし2020番22

地積測量図

土地の所在 上益城郡嘉島町大字鯨字中島

7/7

地番 ⑨ 2020-19					
NO	標識	X _n	Y _n	Y _{n+1} -Y _{n-1}	X _n ・(Y _{n+1} -Y _{n-1})
610	新設金属標	-27611.726	-24673.483	-11.662	322007.948612
PKL4	新設金属標	-27605.194	-24679.493	-10.631	293470.817414
PKL5	新設金属標	-27593.739	-24684.114	1.459	-40259.265201
PP1	新設金属標	-27591.360	-24678.034	8.382	-231270.779520
S10	新設金属標	-27590.346	-24675.732	6.058	-167142.316068
SP30	新設プラスチック杭	-27593.361	-24671.976	8.577	-236668.257297
1560	新設プラスチック杭	-27603.104	-24667.155	9.690	-267474.077760
1079	新設金属標	-27603.112	-24662.286	6.606	-182346.157872
1511	新設金属標	-27606.625	-24660.549	-5.545	153078.735625
611	新設プラスチック杭	-27606.608	-24667.831	-12.934	357063.867872
倍面積					460.515805
合計面積					230.2579025
地積					230.25 m ²

地番 ⑩ 2020-20					
NO	標識	X _n	Y _n	Y _{n+1} -Y _{n-1}	X _n ・(Y _{n+1} -Y _{n-1})
1079	新設金属標	-27603.112	-24662.286	-10.455	288590.535960
1560	新設プラスチック杭	-27603.104	-24667.155	-9.690	267474.077760
SP30	新設プラスチック杭	-27593.361	-24671.976	1.563	-43128.423243
S40	新設プラスチック杭	-27598.485	-24665.592	11.313	-312221.660805
S9	新設プラスチック杭	-27602.028	-24660.663	8.501	-234644.840028
R11	新設プラスチック杭	-27599.634	-24657.091	3.963	-109377.349542
RP23	新設金属標	-27600.348	-24656.700	-5.195	143383.807860
倍面積					76.147962
合計面積					38.0739810
地積					38.07 m ²

地番 ⑪ 2020-21					
NO	標識	X _n	Y _n	Y _{n+1} -Y _{n-1}	X _n ・(Y _{n+1} -Y _{n-1})
RP20	新設金属標	-27610.228	-24651.286	0.632	-17449.664096
1064	新設金属標	-27608.981	-24652.415	-1.673	46189.825213
1065	新設金属標	-27608.398	-24652.959	-0.874	24129.739852
1073	新設金属標	-27607.728	-24653.289	-0.088	2429.480064
RP21	新設金属標	-27607.015	-24653.047	2.003	-55296.851045
倍面積					2.529988
合計面積					1.2649940
地積					1.26 m ²

総合計面積 3024.4875045 m²

測量年月日 令和1年 8月31日
座標系 平面直角座標系 II系

作成者 熊本市中央区帯山三丁目44番32号
土地家屋調査士 宮本 智
(令和1年 9月17日作成)

縮尺 1/—

申請人 株式会社 タウン開発
代表取締役 前田尚毅

縮尺 1/—

登記年月日：令和1年9月19日

これは図面に記録されている内容を証明した書面である。
令和元年10月1日
熊本地方方法務局

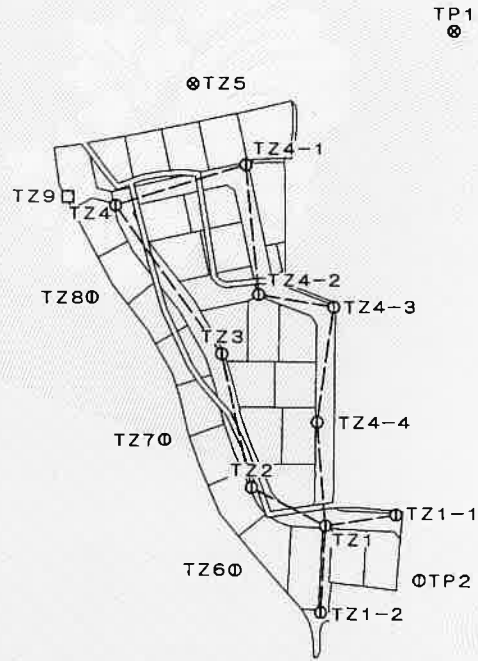
登記官

佐藤典康



地番	2022番1、2022番2、2022番5 ないし2022番25	地積測量図
土地の所在	上益城郡嘉島町大字鯨字中島	

1/6



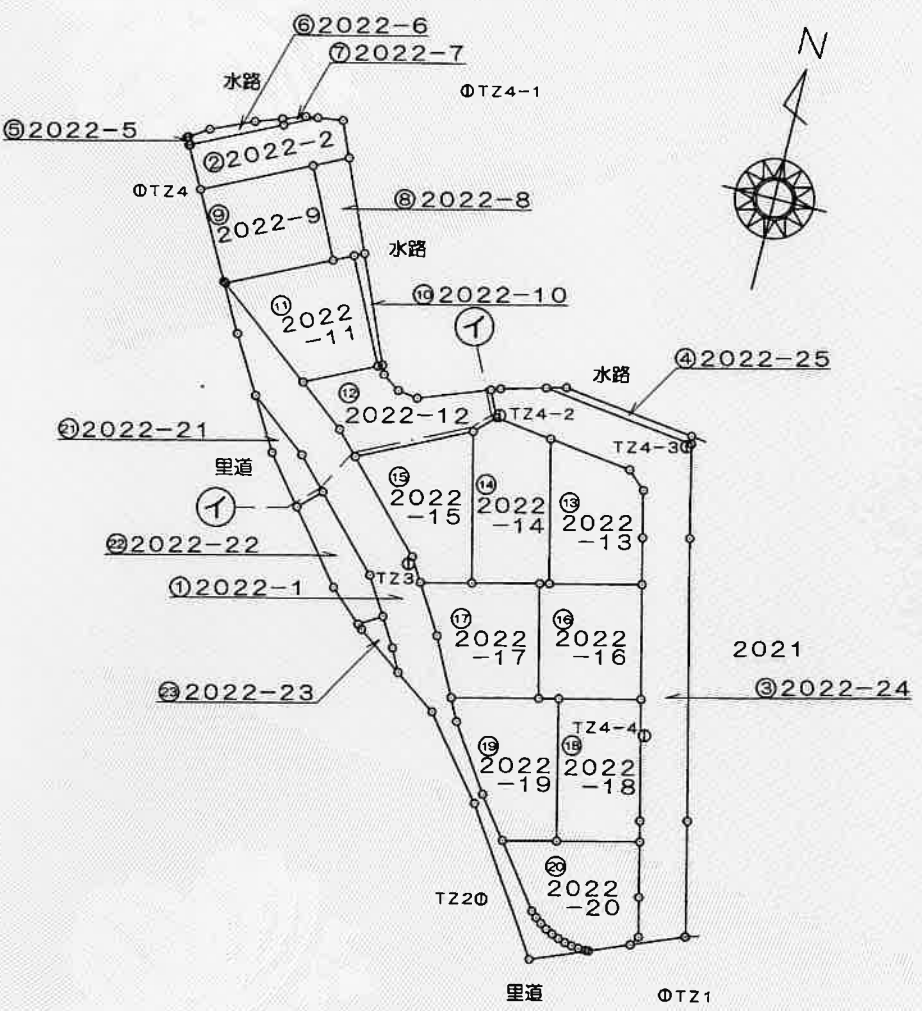
本測量図に使用した与点一覧

基準点コード	種別	基準点名	X座標	Y座標	標高	世界測地系
EL04930261102	電子基準点	熊本	-17484.829	-22017.093	59.419	
EL04930055901	電子基準点	城南	-32214.823	-23589.998	36.554	
EL04830655103	電子基準点	千丁	-50242.790	-33285.501	7.422	

VRS-RTK方式により2016.08.20座標取得、2019.07.23座標確認

本測量図に使用した準拠点一覧（世界測地系）

図示記号	標識	X座標	Y座標	備考
TZ1	金属板	-27691.889	-24566.872	道路集水樹内
TZ1-1	金属板	-27682.760	-24545.050	道路側溝縁
TZ1-2	金属板	-27719.740	-24561.437	道路集水樹内
TZ2	金属板	-27685.692	-24593.514	道路側溝縁
TZ3	金属板	-27645.561	-24613.587	道路側溝縁
TZ4	金属板	-27607.006	-24659.809	道路側溝縁
TZ4-1	金属板	-27583.615	-24621.241	道路集水樹内
TZ4-2	金属板	-27623.771	-24606.731	道路側溝縁
TZ4-3	金属板	-27621.703	-24581.770	道路側溝縁
TZ4-4	金属板	-27659.638	-24577.843	道路側溝縁
TZ6	金属板	-27713.344	-24591.884	西側水路ブロック積天端
TZ7	金属板	-27677.566	-24624.718	西側水路ブロック積天端
TZ8	金属板	-27638.262	-24659.729	西側水路ブロック積天端
TP1	金属板	-27524.518	-24565.113	側道アスファルト舗装内
TP2	金属板	-27701.741	-24532.226	通路橋床版内



作成者	熊本市中央区帯山三丁目44番32号 土地家屋調査士 宮本 智	縮尺	1/2500	申請人	株式会社 タウン開発 代表取締役 前田 尚毅	縮尺	1/1000
(令和1年9月17日作成)							

登記年月日：令和1年9月19日

これは図面に記録されている内容を証明した書面である。
令和元年10月1日
熊本地方方法務局

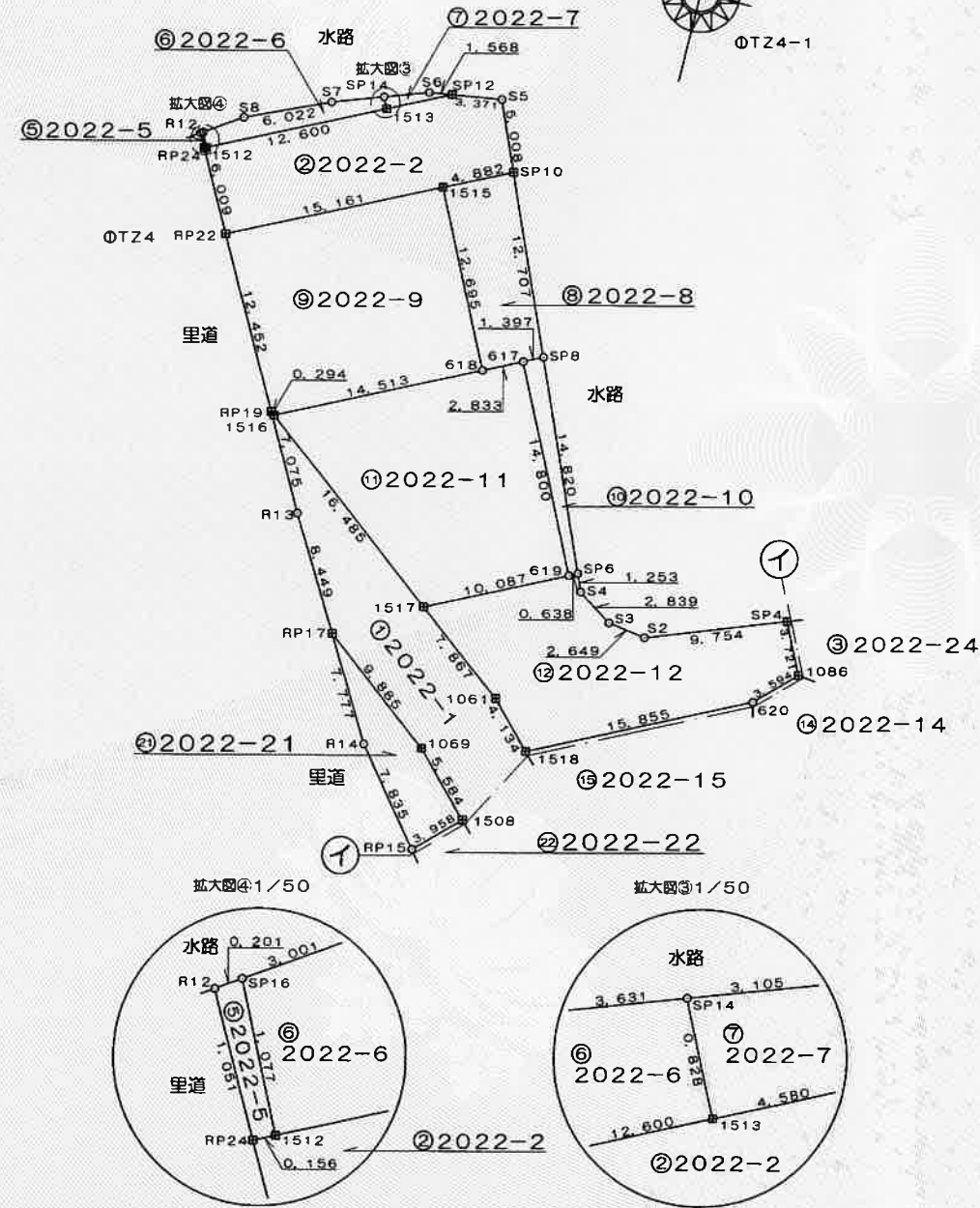
登記官

佐藤典康



筆界点	境界標の種類
石	石杭
金	金属標
コ	コンクリート杭
フ	プラスチック杭
紙	金属紙

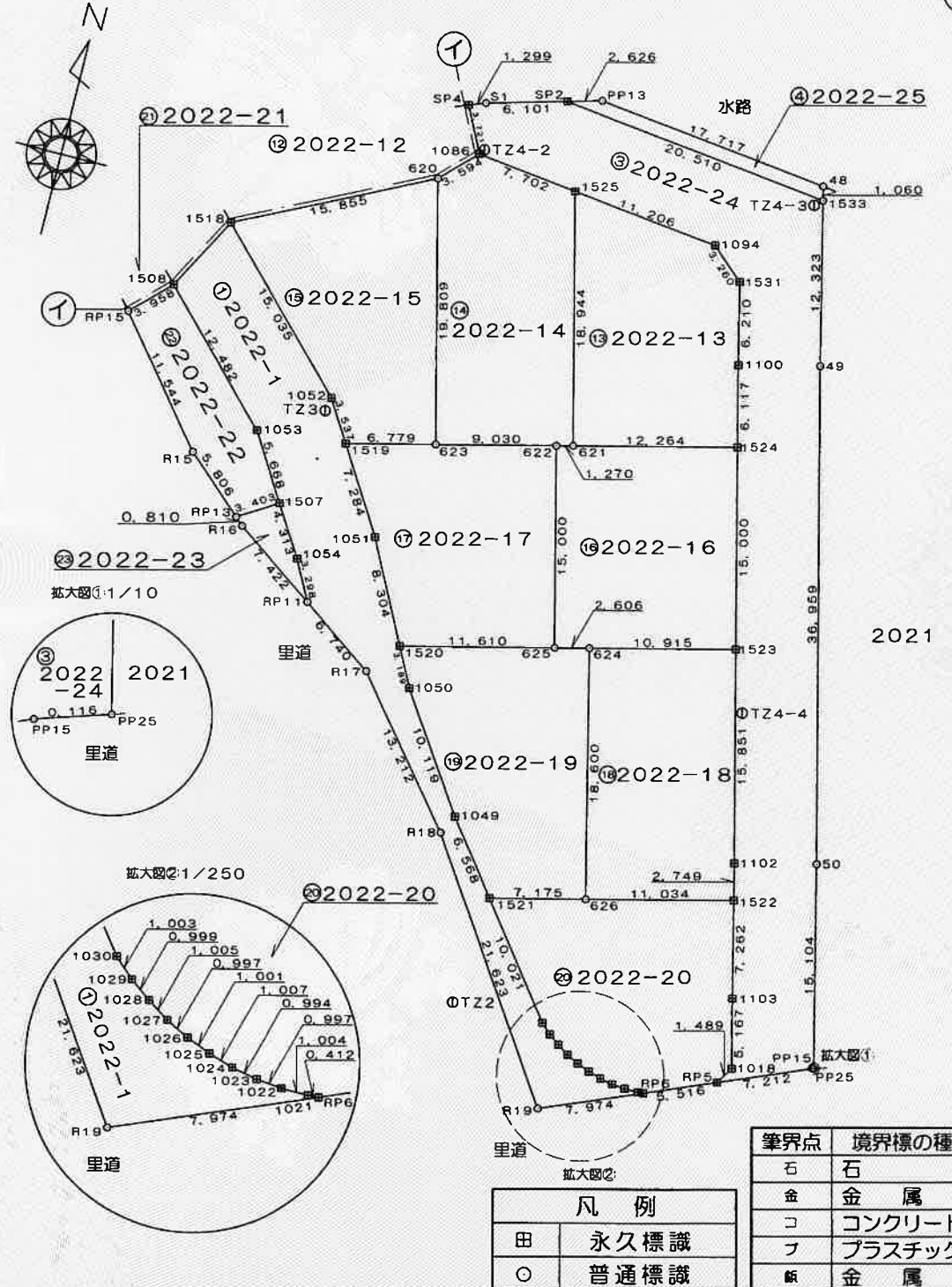
凡 例	
田	永久標識
○	普通標識



地 番	2022番1、2022番2、2022番5 ないし2022番25
土地の所在	上益城郡嘉島町大字鯨字中島

地 積 測 量 図

2/6



筆界点	境界標の種類
石	石杭
金	金属標
コ	コンクリート杭
フ	プラスチック杭
紙	金属紙

凡 例	
田	永久標識
○	普通標識

作成者	熊本市中央区帯山三丁目44番32号 土地家屋調査士 宮本 智 (令和1年9月17日作成)	縮尺	1/500	申請人	株式会社 タウン開発 代表取締役 前田 尚毅	縮尺	1/500
-----	--	----	-------	-----	---------------------------	----	-------

登記年月日：令和1年9月19日

これは図面に記録されている内容を証明した書面である。
令和元年10月1日
熊本地方方法務局

登記官

佐藤典康



地番	2022番1、2022番2、2022番5 ないし2022番25	地積測量図
土地の所在	上益城郡嘉島町大字鯉字中島	

3
6

地番 ② 2022-2					
NO	標識	X _n	Y _n	Y _{n+1} -Y _{n-1}	X _n ・(Y _{n+1} -Y _{n-1})
RP22	新設金剛標	-27604.818	-24652.195	-16.481	454955.005458
RP24	新設金剛標	-27599.548	-24655.083	-2.748	75843.557904
1512	新設金剛標	-27599.479	-24654.943	11.434	-315572.442886
1513	新設金剛標	-27593.892	-24643.649	15.398	-424890.749016
SP12	新設金剛標	-27591.859	-24639.545	7.436	-205173.063524
S5	新設金剛標	-27591.346	-24636.213	5.320	-146785.960720
SP10	新設金剛標	-27595.942	-24634.225	-2.389	65926.705438
1515	新設金剛標	-27598.104	-24638.602	-17.970	495937.928880
				倍面積	240.981534
				合計面積	120.4907670
				地積	120.49 m ²

地番 ③ 2022-24					
NO	標識	X _n	Y _n	Y _{n+1} -Y _{n-1}	X _n ・(Y _{n+1} -Y _{n-1})
RP5	新設金剛標	-27686.597	-24572.982	-5.862	162298.831614
1018	新設金剛標	-27685.347	-24572.173	-0.400	11074.138800
1103	新設金剛標	-27680.323	-24573.382	-2.872	79497.887656
1522	新設金剛標	-27673.254	-24575.045	-2.293	63454.771422
1102	新設金剛標	-27670.578	-24575.675	-4.395	121612.190310
1523	新設金剛標	-27655.181	-24579.440	-7.302	201938.131662
1524	新設金剛標	-27640.604	-24582.977	-4.979	137622.567316
1100	新設金剛標	-27634.659	-24584.419	-2.844	78592.970196
1531	新設金剛標	-27628.609	-24585.821	-3.830	105817.572470
1094	新設金剛標	-27626.433	-24588.249	-13.554	374448.672882
1525	新設金剛標	-27625.100	-24599.375	-18.773	518606.002300
1086	新設金剛標	-27624.178	-24607.022	-9.298	256849.607044
SP4	新設金剛標	-27620.843	-24608.673	-0.435	12015.066705
S1	新設金剛標	-27620.385	-24607.457	7.099	-196077.113115
SP2	新設金剛標	-27618.770	-24601.574	26.247	-724909.856190
1533	新設金剛標	-27621.209	-24581.210	23.155	-639569.094395
49	新設金剛標	-27633.212	-24578.419	11.535	-318749.100420
50	新設金剛標	-27669.122	-24569.675	12.219	-338089.001718
PP25	新設金剛標	-27683.821	-24566.200	3.364	-93128.373844
PP15	新設金剛標	-27683.856	-24566.311	-6.782	187751.911392
				倍面積	1057.782087
				合計面積	528.8910435
				地積	528.89 m ²

地番 ④ 2022-25					
NO	標識	X _n	Y _n	Y _{n+1} -Y _{n-1}	X _n ・(Y _{n+1} -Y _{n-1})
SP2	新設金剛標	-27618.770	-24601.574	-17.832	492497.906640
PP13	新設金剛標	-27618.075	-24599.042	20.124	-555786.141300
48	新設金剛標	-27620.177	-24581.450	17.832	-492522.996264
1533	新設金剛標	-27621.209	-24581.210	-20.124	555849.209916
				倍面積	37.978992
				合計面積	18.9894960
				地積	18.98 m ²

地番 ① 2022-1					
NO	標識	X _n	Y _n	Y _{n+1} -Y _{n-1}	X _n ・(Y _{n+1} -Y _{n-1})
RP6	新設金剛標	-27688.693	-24578.084	-6.965	192851.746745
R19	新設金剛標	-27691.723	-24585.460	-19.407	537413.268261
R18	新設金剛標	-27673.756	-24597.491	-20.418	565042.750008
R17	新設金剛標	-27663.548	-24605.878	-13.898	384467.990104
RP11	新設金剛標	-27659.668	-24611.389	-7.020	194170.869360
1054	新設金剛標	-27656.736	-24612.898	-3.776	104431.835136
1507	新設金剛標	-27653.067	-24615.165	-5.246	145067.989482
1053	新設金剛標	-27648.245	-24618.144	-11.653	322184.998985
1508	新設金剛標	-27639.269	-24626.818	-12.554	346983.383026
1069	新設金剛標	-27635.253	-24630.698	-11.718	323829.894654
RP17	新設金剛標	-27629.230	-24638.536	-12.114	334700.492220
R13	新設金剛標	-27621.943	-24642.812	-7.676	212026.034468
RP19	新設金剛標	-27615.739	-24646.212	-3.167	87459.045413
1516	新設金剛標	-27615.918	-24645.979	13.303	-367374.557154
1517	新設金剛標	-27625.964	-24632.909	19.309	-533429.738876
1061	新設金剛標	-27630.756	-24626.670	9.112	-251771.448672
1518	新設金剛標	-27633.729	-24623.797	13.325	-368219.438925
1052	新設金剛標	-27644.537	-24613.345	12.310	-340304.250470
1519	新設金剛標	-27647.547	-24611.487	5.685	-157176.304695
1051	新設金剛標	-27653.745	-24607.660	7.630	-210998.074350
1520	新設金剛標	-27661.127	-24603.857	5.264	-145608.172528
1050	新設金剛標	-27663.962	-24602.396	7.129	-197216.385098
1049	新設金剛標	-27672.345	-24596.728	9.659	-267287.180355
1521	新設金剛標	-27677.562	-24592.737	10.078	-278934.469836
1030	新設金剛標	-27685.523	-24586.650	6.823	-188898.323429
1029	新設金剛標	-27686.205	-24585.914	1.542	-42692.128110
1028	新設金剛標	-27686.795	-24585.108	1.655	-45821.645725
1027	新設金剛標	-27687.333	-24584.259	1.745	-48314.396085
1026	新設金剛標	-27687.771	-24583.363	1.826	-50557.869846
1025	新設金剛標	-27688.140	-24582.433	1.896	-52496.713440
1024	新設金剛標	-27688.423	-24581.467	1.942	-53770.917466
1023	新設金剛標	-27688.611	-24580.491	1.968	-54491.186448
1022	新設金剛標	-27688.707	-24579.499	1.996	-55266.659172
1021	新設金剛標	-27688.716	-24578.495	1.415	-39179.533140
				倍面積	820.904042
				合計面積	410.4520210
				地積	410.45 m ²

作成者	熊本市中央区帯山三丁目44番32号 土地家屋調査士 宮本 智	縮尺	1/ —	申請人	株式会社 タウン開発 代表取締役 前田 尚毅	縮尺	1/ —
(令和1年9月17日作成)							

登記年月日：令和1年9月19日

これは図面に記録されている内容を証明した書面である。
令和元年10月1日
熊本地方方法務局

登記官

佐藤典康



地番	2022番1、2022番2、2022番5 ないし2022番25	地積測量図
土地の所在	上益城郡嘉島町大字鯨字中島	

4
6

地番	㊟ 2022-9				
NO	標識	X_n	Y_n	$Y_{n+1}-Y_{n-1}$	$X_n \cdot (Y_{n+1}-Y_{n-1})$
1516	新設金属標	-27615.918	-24645.979	-13.241	365662.370238
RP19	新設金属標	-27615.739	-24646.212	-6.216	171659.433624
RP22	新設金属標	-27604.818	-24652.195	7.610	-210072.664980
1515	新設金属標	-27598.104	-24638.602	19.224	-530545.951296
618	新設プラスチック杭	-27609.482	-24632.971	-7.377	203675.148714
倍面積					378.336300
合計面積					189.1681500
地積					189.16 m ²

地番	㊥ 2022-5				
NO	標識	X_n	Y_n	$Y_{n+1}-Y_{n-1}$	$X_n \cdot (Y_{n+1}-Y_{n-1})$
RP24	新設金属標	-27599.548	-24655.083	-0.645	17801.708460
R12	新設プラスチック杭	-27598.626	-24655.588	-0.338	9328.335588
SP16	新設プラスチック杭	-27598.514	-24655.421	0.645	-17801.041530
1512	新設金属標	-27599.479	-24654.943	0.338	-9328.623902
倍面積					0.378616
合計面積					0.1893080
地積					0.18 m ²

地番	㊦ 2022-10				
NO	標識	X_n	Y_n	$Y_{n+1}-Y_{n-1}$	$X_n \cdot (Y_{n+1}-Y_{n-1})$
617	新設プラスチック杭	-27608.225	-24630.432	-5.312	146654.891200
SP8	新設プラスチック杭	-27607.605	-24629.180	7.136	-197007.869280
SP6	新設プラスチック杭	-27621.207	-24623.296	5.312	-146723.851584
619	新設プラスチック杭	-27621.490	-24623.868	-7.136	197106.952640
倍面積					30.122976
合計面積					15.0614880
地積					15.06 m ²

地番	㊧ 2022-6				
NO	標識	X_n	Y_n	$Y_{n+1}-Y_{n-1}$	$X_n \cdot (Y_{n+1}-Y_{n-1})$
1512	新設金属標	-27599.479	-24654.943	-11.772	324901.066788
SP16	新設プラスチック杭	-27598.514	-24655.421	2.015	-55611.005710
S8	新設プラスチック杭	-27596.843	-24652.928	7.989	-220471.178727
S7	新設プラスチック杭	-27594.382	-24647.432	8.912	-245921.132384
SP14	新設プラスチック杭	-27593.150	-24644.016	3.783	-104384.886450
1513	新設金属標	-27593.892	-24643.649	-10.927	301518.457884
倍面積					31.321401
合計面積					15.6607005
地積					15.66 m ²

地番	㊨ 2022-11				
NO	標識	X_n	Y_n	$Y_{n+1}-Y_{n-1}$	$X_n \cdot (Y_{n+1}-Y_{n-1})$
1517	新設金属標	-27625.964	-24632.909	-22.111	610837.690004
1516	新設金属標	-27615.918	-24645.979	-0.062	1712.186916
618	新設プラスチック杭	-27609.482	-24632.971	15.547	-429244.616654
617	新設プラスチック杭	-27608.225	-24630.432	9.103	-251317.672175
619	新設プラスチック杭	-27621.490	-24623.868	-2.477	68418.430730
倍面積					406.018821
合計面積					203.0094105
地積					203.00 m ²

地番	㊩ 2022-7				
NO	標識	X_n	Y_n	$Y_{n+1}-Y_{n-1}$	$X_n \cdot (Y_{n+1}-Y_{n-1})$
1513	新設金属標	-27593.892	-24643.649	-4.471	123372.291132
SP14	新設プラスチック杭	-27593.150	-24644.016	2.554	-70472.905100
S6	新設プラスチック杭	-27592.097	-24641.095	4.471	-123364.265687
SP12	新設金属標	-27591.859	-24639.545	-2.554	70469.607886
倍面積					4.728231
合計面積					2.3641155
地積					2.36 m ²

地番	㊪ 2022-12				
NO	標識	X_n	Y_n	$Y_{n+1}-Y_{n-1}$	$X_n \cdot (Y_{n+1}-Y_{n-1})$
1518	新設金属標	-27633.729	-24623.797	-17.083	472066.992507
1061	新設金属標	-27630.756	-24626.670	-9.112	251771.448672
1517	新設金属標	-27625.964	-24632.909	2.802	-77407.951128
619	新設プラスチック杭	-27621.490	-24623.868	9.613	-265525.383370
SP6	新設プラスチック杭	-27621.207	-24623.296	1.069	-29527.070283
S4	新設プラスチック杭	-27622.357	-24622.799	2.873	-79359.031661
S3	新設プラスチック杭	-27623.910	-24620.423	4.999	-138091.926090
S2	新設プラスチック杭	-27624.283	-24617.800	11.750	-324585.325250
SP4	新設金属標	-27620.843	-24608.673	10.778	-297697.445854
1086	新設金属標	-27624.178	-24607.022	-0.914	25248.498692
620	新設プラスチック杭	-27626.696	-24609.587	-16.775	463437.825400
倍面積					330.631635
合計面積					165.3158175
地積					165.31 m ²

地番	㊫ 2022-8				
NO	標識	X_n	Y_n	$Y_{n+1}-Y_{n-1}$	$X_n \cdot (Y_{n+1}-Y_{n-1})$
618	新設プラスチック杭	-27609.482	-24632.971	-8.170	225569.467940
1515	新設金属標	-27598.104	-24638.602	-1.254	34608.022416
SP10	新設金属標	-27595.942	-24634.225	9.422	-260008.965524
SP8	新設プラスチック杭	-27607.605	-24629.180	3.793	-104715.645765
617	新設プラスチック杭	-27608.225	-24630.432	-3.791	104662.780975
倍面積					115.660042
合計面積					57.8300210
地積					57.83 m ²

作成者	熊本市中央区帯山三丁目44番32号 土地家屋調査士 宮本 智 (令和1年9月17日作成)	縮尺	1/—
-----	--	----	-----

申請人	株式会社 タウン開発 代表取締役 前田尚毅	縮尺	1/—
-----	--------------------------	----	-----

登記年月日：令和1年9月19日

これは図面に記録されている内容を証明した書面である。
令和元年10月1日
熊本地方方法務局

登記官

佐藤典康



地番	2022番1、2022番2、2022番5 ないし2022番25	地積測量図
土地の所在	上益城郡嘉島町大字鯨字中島	

5
6

地番	㉒ 2022-17					
NO	標識	X_n	Y_n	$Y_{n+1}-Y_{n-1}$	$X_n \cdot (Y_{n+1}-Y_{n-1})$	
1520	新設金属標	-27661.127	-24603.857	-15.083	417212.778541	
1051	新設金属標	-27653.745	-24607.660	-7.630	210998.074350	
1519	新設金属標	-27647.547	-24611.487	2.760	-76307.229720	
623	新設プラスチック杭	-27645.943	-24604.900	15.360	-424641.684480	
622	新設プラスチック杭	-27643.806	-24596.127	12.323	-340654.621338	
625	新設プラスチック杭	-27658.380	-24592.577	-7.730	213799.277400	
倍面積					406.594753	
合計面積					203.2973765	
地積					203.29	m ²

地番	㉓ 2022-13					
NO	標識	X_n	Y_n	$Y_{n+1}-Y_{n-1}$	$X_n \cdot (Y_{n+1}-Y_{n-1})$	
621	新設プラスチック杭	-27643.506	-24594.893	-16.398	453298.211388	
1525	新設金属標	-27625.100	-24599.375	6.644	-183541.164400	
1094	新設金属標	-27626.433	-24588.249	13.554	-374448.672882	
1531	新設金属標	-27628.609	-24585.821	3.830	-105817.572470	
1100	新設金属標	-27634.659	-24584.419	2.844	-78592.970196	
1524	新設金属標	-27640.604	-24582.977	-10.474	289507.686296	
倍面積					405.517736	
合計面積					202.7588680	
地積					202.75	m ²

地番	㉔ 2022-18					
NO	標識	X_n	Y_n	$Y_{n+1}-Y_{n-1}$	$X_n \cdot (Y_{n+1}-Y_{n-1})$	
626	新設プラスチック杭	-27675.865	-24585.766	-15.000	415137.975000	
624	新設プラスチック杭	-27657.764	-24590.045	6.326	-174963.015064	
1523	新設金属標	-27655.181	-24579.440	14.370	-397404.950970	
1102	新設金属標	-27670.578	-24575.675	4.395	-121612.190310	
1522	新設金属標	-27673.254	-24575.045	-10.091	279250.806114	
倍面積					408.624770	
合計面積					204.3123850	
地積					204.31	m ²

地番	㉕ 2022-14					
NO	標識	X_n	Y_n	$Y_{n+1}-Y_{n-1}$	$X_n \cdot (Y_{n+1}-Y_{n-1})$	
623	新設プラスチック杭	-27645.943	-24604.900	-13.460	372114.392780	
620	新設プラスチック杭	-27626.696	-24609.587	-2.122	58623.848912	
1086	新設金属標	-27624.178	-24607.022	10.212	-282098.105736	
1525	新設金属標	-27625.100	-24599.375	12.129	-335064.837900	
621	新設プラスチック杭	-27643.506	-24594.893	3.248	-89786.107488	
622	新設プラスチック杭	-27643.806	-24596.127	-10.007	276631.566642	
倍面積					420.757210	
合計面積					210.3786050	
地積					210.37	m ²

地番	㉖ 2022-19					
NO	標識	X_n	Y_n	$Y_{n+1}-Y_{n-1}$	$X_n \cdot (Y_{n+1}-Y_{n-1})$	
1521	新設金属標	-27677.562	-24592.737	-10.962	303401.434644	
1049	新設金属標	-27672.345	-24596.728	-9.659	267287.180355	
1050	新設金属標	-27663.962	-24602.396	-7.129	197216.385098	
1520	新設金属標	-27661.127	-24603.857	9.819	-271604.606013	
625	新設プラスチック杭	-27658.380	-24592.577	13.812	-382017.544560	
624	新設プラスチック杭	-27657.764	-24590.045	6.811	-188377.030604	
626	新設プラスチック杭	-27675.865	-24585.766	-2.692	74503.428580	
倍面積					409.247500	
合計面積					204.6237500	
地積					204.62	m ²

地番	㉗ 2022-15					
NO	標識	X_n	Y_n	$Y_{n+1}-Y_{n-1}$	$X_n \cdot (Y_{n+1}-Y_{n-1})$	
1519	新設金属標	-27647.547	-24611.487	-8.445	233483.534415	
1052	新設金属標	-27644.537	-24613.345	-12.310	340304.250470	
1518	新設金属標	-27633.729	-24623.797	3.758	-103847.553582	
620	新設プラスチック杭	-27626.696	-24609.587	18.897	-522061.674312	
623	新設プラスチック杭	-27645.943	-24604.900	-1.900	52527.291700	
倍面積					405.848691	
合計面積					202.9243455	
地積					202.92	m ²

地番	㉘ 2022-16					
NO	標識	X_n	Y_n	$Y_{n+1}-Y_{n-1}$	$X_n \cdot (Y_{n+1}-Y_{n-1})$	
625	新設プラスチック杭	-27658.380	-24592.577	-6.082	168218.267160	
622	新設プラスチック杭	-27643.806	-24596.127	-2.316	64023.054696	
621	新設プラスチック杭	-27643.506	-24594.893	13.150	-363512.103900	
1524	新設金属標	-27640.604	-24582.977	15.453	-427130.253612	
1523	新設金属標	-27655.181	-24579.440	-7.068	195466.819308	
624	新設プラスチック杭	-27657.764	-24590.045	-13.137	363340.045668	
倍面積					405.829320	
合計面積					202.9146600	
地積					202.91	m ²

作成者	熊本市中央区帯山三丁目44番32号 土地家屋調査士 宮本 智 (令和1年9月17日作成)	縮尺	1/—	申請人	株式会社 タウン開発 代表取締役 前田 尚毅	縮尺	1/—
-----	--	----	-----	-----	---------------------------	----	-----

登記年月日：令和1年9月19日

これは図面に記録されている内容を証明した書面である。
令和元年10月1日
熊本地方方法務局

登記官

佐藤典康



地番	2022番1、2022番2、2022番5 ないし2022番25	地積測量図
土地の所在	上益城郡嘉島町大字鯨字中島	

6/6

地番 ㉓ 2022-23					
NO		X _n	Y _n	Y _{n+1} -Y _{n-1}	X _n ・(Y _{n+1} -Y _{n-1})
RP11	新設金属標	-27659.668	-24611.389	-4.559	126100.426412
R16	新設プラスチック杭	-27655.395	-24617.457	-6.672	184516.795440
RP13	新設プラスチック杭	-27654.855	-24618.061	2.292	-63384.927660
1507	新設金属標	-27653.067	-24615.165	5.163	-142772.784921
1054	新設金属標	-27656.736	-24612.898	3.776	-104431.835136
倍面積					27.674135
合計面積					13.8370675
地積					13.83 m ²

総合計面積	3492.3149425 m ²
-------	-----------------------------

測量年月日	令和1年8月31日
座標系	平面直角座標系Ⅱ系

地番 ㉔ 2022-20					
NO	標識	X _n	Y _n	Y _{n+1} -Y _{n-1}	X _n ・(Y _{n+1} -Y _{n-1})
1521	新設金属標	-27677.562	-24592.737	0.884	-24466.964808
626	新設プラスチック杭	-27675.865	-24585.766	17.692	-489641.403580
1522	新設金属標	-27673.254	-24575.045	12.384	-342705.577536
1103	新設金属標	-27680.323	-24573.382	2.872	-79497.887656
1018	新設金属標	-27685.347	-24572.173	0.400	-11074.138800
RP5	新設金属標	-27686.597	-24572.982	-5.911	163655.474867
RP6	新設金属標	-27688.693	-24578.084	-5.513	152647.764509
1021	新設金属標	-27688.716	-24578.495	-1.415	39179.533140
1022	新設金属標	-27688.707	-24579.499	-1.996	55266.659172
1023	新設金属標	-27688.611	-24580.491	-1.968	54491.186448
1024	新設金属標	-27688.423	-24581.467	-1.942	53770.917466
1025	新設金属標	-27688.140	-24582.433	-1.896	52496.713440
1026	新設金属標	-27687.771	-24583.363	-1.826	50557.869846
1027	新設金属標	-27687.333	-24584.259	-1.745	48314.396085
1028	新設金属標	-27686.795	-24585.108	-1.655	45821.645725
1029	新設金属標	-27686.205	-24585.914	-1.542	42692.128110
1030	新設金属標	-27685.523	-24586.650	-6.823	188898.323429
倍面積					406.639857
合計面積					203.3199285
地積					203.31 m ²

地番 ㉕ 2022-21					
NO	標識	X _n	Y _n	Y _{n+1} -Y _{n-1}	X _n ・(Y _{n+1} -Y _{n-1})
RP15	新設プラスチック杭	-27642.021	-24629.663	-7.782	215110.207422
R14	新設プラスチック杭	-27635.937	-24634.600	-8.873	245213.669001
RP17	新設金属標	-27629.230	-24638.536	3.902	-107809.255460
1069	新設金属標	-27635.253	-24630.698	11.718	-323829.894654
1508	新設金属標	-27639.269	-24626.818	1.035	-28606.643415
倍面積					78.082894
合計面積					39.0414470
地積					39.04 m ²

地番 ㉖ 2022-22					
NO	標識	X _n	Y _n	Y _{n+1} -Y _{n-1}	X _n ・(Y _{n+1} -Y _{n-1})
RP13	新設プラスチック杭	-27654.855	-24618.061	-7.224	199778.672520
R15	新設プラスチック杭	-27650.985	-24622.389	-11.602	320806.727970
RP15	新設プラスチック杭	-27642.021	-24629.663	-4.429	122426.511009
1508	新設金属標	-27639.269	-24626.818	11.519	-318376.739611
1053	新設金属標	-27648.245	-24618.144	11.653	-322184.998985
1507	新設金属標	-27653.067	-24615.165	0.083	-2295.204561
倍面積					154.968342
合計面積					77.4841710
地積					77.48 m ²

作成者	熊本市中央区帯山三丁目44番32号 土地家屋調査士 宮本 智 (令和1年9月17日作成)	縮尺	1/—	申請人	株式会社 タウン開発 代表取締役 前田尚毅	縮尺	1/—
-----	--	----	-----	-----	--------------------------	----	-----

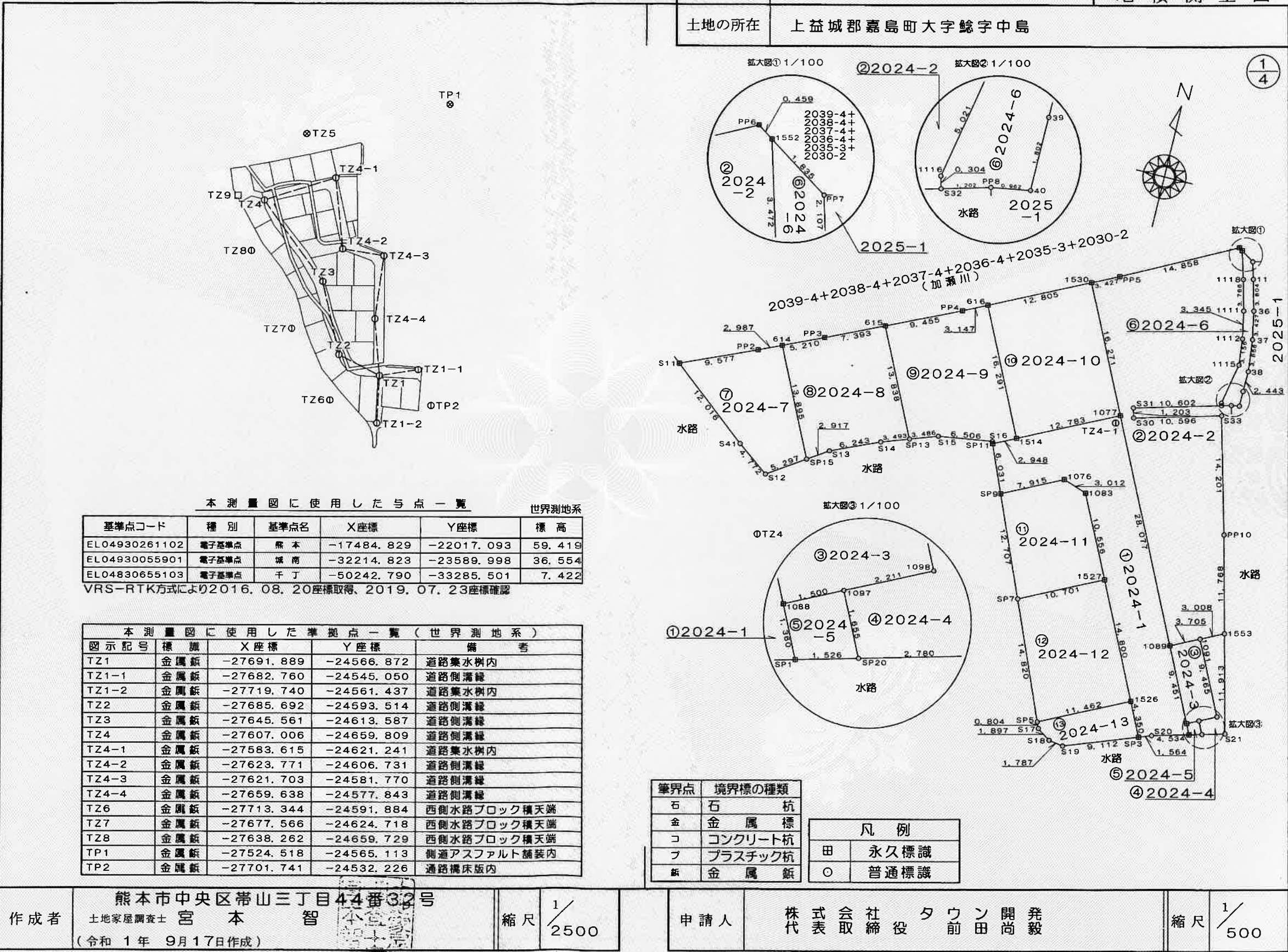
これは図面に記録されている内容を証明した書面である。
令和元年10月2日
熊本地方方法務局

登記官

佐藤典康



地番	2024番1ないし2024番13	地積測量図
土地の所在	上益城郡嘉島町大字隼字中島	



本測量図に使用した与点一覧						世界測地系
基準点コード	種別	基準点名	X座標	Y座標	標高	
EL04930261102	電子基準点	熊本	-17484.829	-22017.093	59.419	
EL04930055901	電子基準点	城南	-32214.823	-23589.998	36.554	
EL04830655103	電子基準点	千丁	-50242.790	-33285.501	7.422	

VRS-RTK方式により2016.08.20座標取得、2019.07.23座標確認

本測量図に使用した準拠点一覧(世界測地系)					
図示記号	標識	X座標	Y座標	備考	
TZ1	金属板	-27691.889	-24566.872	道路集水樹内	
TZ1-1	金属板	-27682.760	-24545.050	道路側溝縁	
TZ1-2	金属板	-27719.740	-24561.437	道路集水樹内	
TZ2	金属板	-27685.692	-24593.514	道路側溝縁	
TZ3	金属板	-27645.561	-24613.587	道路側溝縁	
TZ4	金属板	-27607.006	-24659.809	道路側溝縁	
TZ4-1	金属板	-27583.615	-24621.241	道路集水樹内	
TZ4-2	金属板	-27623.771	-24606.731	道路側溝縁	
TZ4-3	金属板	-27621.703	-24581.770	道路側溝縁	
TZ4-4	金属板	-27659.638	-24577.843	道路側溝縁	
TZ6	金属板	-27713.344	-24591.884	西側水路ブロック積天端	
TZ7	金属板	-27677.566	-24624.718	西側水路ブロック積天端	
TZ8	金属板	-27638.262	-24659.729	西側水路ブロック積天端	
TP1	金属板	-27524.518	-24565.113	側道アスファルト舗装内	
TP2	金属板	-27701.741	-24532.226	通路橋床版内	

筆界点	境界標の種類	凡例	
石	石杭		
金	金属標	田	永久標識
コ	コンクリート杭	○	普通標識
フ	プラスチック杭		
鉄	金属板		

作成者	熊本市中央区帯山三丁目44番32号 土地家屋調査士 宮本 智 (令和1年9月17日作成)	縮尺	1/2500	申請人	株式会社 タウン開発 代表取締役 前田 尚毅	縮尺	1/500
-----	--	----	--------	-----	---------------------------	----	-------

これは図面に記録されている内容を証明した書面である。
令和元年10月2日
熊本地方事務所

登記官

佐藤典康



地番	2024番1ないし2024番13
土地の所在	上益城郡嘉島町大字鯨字中島

地積測量図

2
4

求積表

地番	③ 2024-3				
NO	標識	X _n	Y _n	Y _{n+1} -Y _{n-1}	X _n ・(Y _{n+1} -Y _{n-1})
1089	新設金属標	-27607.783	-24608.443	-0.887	24488.103521
1091	新設金属標	-27606.123	-24605.131	7.522	-207653.257206
1098	新設金属標	-27614.600	-24600.921	2.229	-61552.943400
1097	新設金属標	-27615.581	-24602.902	-3.323	91766.575663
1088	新設金属標	-27616.250	-24604.244	-5.541	153021.641250
倍面積					70.119828
合 計 面 積					35.0599140
地 積					35.05 m ²

地 番		④ 2024-4			
NO	標 識	X _n	Y _n	Y _{n+1} -Y _{n-1}	X _n ・(Y _{n+1} -Y _{n-1})
SP20	新設金属標	-27617.065	-24602.169	-3.414	94284.659910
1097	新設金属標	-27615.581	-24602.902	1.248	-34464.245088
1098	新設金属標	-27614.600	-24600.921	-2.229	61552.943400
1091	新設金属標	-27606.123	-24605.131	-1.515	41823.276345
1553	新設金属標	-27604.787	-24602.436	5.643	-155773.813041
S21	新設金属標	-27616.329	-24599.488	0.267	-7373.559843
倍面積					49.261683
合 計 面 積					24.6308415
地 積					24.63 m ²

地 番	⑤ 2024-5				
NO	標 識	X _n	Y _n	Y _{n+1} -Y _{n-1}	X _n ・(Y _{n+1} -Y _{n-1})
SP1	新設金属標	-27617.469	-24603.641	-2.075	57306.248175
1088	新設金属標	-27616.250	-24604.244	0.739	-20408.408750
1097	新設金属標	-27615.581	-24602.902	2.075	-57302.330575
SP20	新設金属標	-27617.065	-24602.169	-0.739	20409.011035
倍 面 積					4.519885
合 計 面 積					2.2599425
地 積					2.25 m ²

地番	① 2024-1				
NO	標識	X _n	Y _n	Y _{n+1} -Y _{n-1}	X _n ・(Y _{n+1} -Y _{n-1})
SP3	新設金属標	-27619.221	-24609.476	-3.393	93712.016853
1526	新設金属標	-27615.323	-24611.406	-8.495	234592.168885
1527	新設金属標	-27602.059	-24617.971	-11.252	310578.367868
1083	新設金属標	-27592.601	-24622.658	-7.540	208048.211540
1076	新設金属標	-27591.636	-24625.511	-9.949	274509.186564
SP9	新設金属標	-27595.142	-24632.607	-9.490	261877.897580
SP11	新設金属標	-27589.607	-24635.001	0.248	-6842.222536
1514	新設金属標	-27588.298	-24632.359	14.096	-388884.648608
1077	新設金属標	-27582.623	-24620.905	23.916	-659666.011668
1089	新設金属標	-27607.783	-24608.443	16.661	-459973.272563
1088	新設金属標	-27616.250	-24604.244	4.802	-132613.232500
SP1	新設金属標	-27617.469	-24603.641	-3.769	104090.240661
S20	新設金属標	-27618.669	-24608.013	-5.835	161154.933615
倍面積					583.635691
合計面積					291.8178455
地積					291.81 m ²

地 番	② 2024-2				
NO	標 識	X _n	Y _n	Y _{n+1} -Y _{n-1}	X _n ・(Y _{n+1} -Y _{n-1})
1089	新設金属標	-27607.783	-24608.443	-15.774	435485.169042
1077	新設金属標	-27582.623	-24620.905	-19.658	542219.202934
1530	新設金属標	-27568.030	-24628.101	-4.123	113662.987690
PP5	新設金属標	-27566.513	-24625.028	16.255	-448093.668815
PP6	新設金属標	-27559.657	-24611.846	13.568	-373929.426176
1552	新設金属標	-27559.906	-24611.460	1.349	-37178.313194
1118	新設金属標	-27563.242	-24610.497	1.918	-52866.298156
1111	新設金属標	-27566.885	-24609.542	1.629	-44906.455665
1112	新設金属標	-27570.161	-24608.868	1.020	-28121.564220
1115	新設金属標	-27573.298	-24608.522	-0.602	16599.125396
1116	新設金属標	-27578.229	-24609.470	-0.867	23910.324543
S32	新設金属標	-27578.522	-24609.389	-10.137	279563.477514
S31	新設プラスチック杭	-27581.350	-24619.607	-9.897	272972.620950
S30	新設プラスチック杭	-27582.509	-24619.286	10.533	-290526.567297
S33	新設金属標	-27579.681	-24609.074	13.937	-384378.014097
PP10	新設金属標	-27593.385	-24605.349	6.638	-183164.889630
1553	新設金属標	-27604.787	-24602.436	0.218	-6017.843566
1091	新設金属標	-27606.123	-24605.131	-6.007	165829.980861
倍 面 積					1059.848114
合 計 面 積					529.9240570
地 積					529.92 m ²

作成者	熊本市中央区帯山三丁目44番32号 土地家屋調査士 宮本 智 (令和1年9月17日作成)	縮尺	1/—	申請人	株式会社 タウン開発 代表取締役 前田尚毅	縮尺	1/—
-----	--	----	-----	-----	--------------------------	----	-----

登記年月日：令和1年9月19日

これは図面に記録されている内容を証明した書面である。
令和元年10月2日
熊本地方方法務局

登記官

佐藤典康



地番	2024番1ないし2024番13	地積測量図
土地の所在	上益城郡嘉島町大字鯨字中島	

3/4

地番 ⑨ 2024-9					
NO	標識	X _n	Y _n	Y _{n+1} -Y _{n-1}	X _n ・(Y _{n+1} -Y _{n-1})
SP13	新設プラスチック杭	-27591.525	-24644.820	-9.417	259829.390925
615	新設金属標	-27579.123	-24650.958	2.414	-66576.002922
PP4	新設金属標	-27575.090	-24642.406	11.374	-313639.073660
616	新設金属標	-27573.697	-24639.584	10.047	-277032.933759
1514	新設金属標	-27588.298	-24632.359	4.583	-126437.169734
SP11	新設金属標	-27589.607	-24635.001	-2.752	75926.598464
S16	新設プラスチック杭	-27589.353	-24635.111	-6.540	180434.368620
S15	新設プラスチック杭	-27590.343	-24641.541	-9.709	267874.640187
				倍面積	379.818121
				合計面積	189.9090605
				地積	189.90 m ²

地番 ⑩ 2024-10					
NO	標識	X _n	Y _n	Y _{n+1} -Y _{n-1}	X _n ・(Y _{n+1} -Y _{n-1})
1514	新設金属標	-27588.298	-24632.359	-18.679	515321.818342
616	新設金属標	-27573.697	-24639.584	4.258	-117408.801826
1530	新設金属標	-27568.030	-24628.101	18.679	-514943.232370
1077	新設金属標	-27582.623	-24620.905	-4.258	117446.808734
				倍面積	416.592880
				合計面積	208.2964400
				地積	208.29 m ²

地番 ⑪ 2024-11					
NO	標識	X _n	Y _n	Y _{n+1} -Y _{n-1}	X _n ・(Y _{n+1} -Y _{n-1})
SP7	新設プラスチック杭	-27606.805	-24627.562	-14.636	404053.197980
SP9	新設金属標	-27595.142	-24632.607	2.051	-56597.636242
1076	新設金属標	-27591.636	-24625.511	9.949	-274509.186564
1083	新設金属標	-27592.601	-24622.658	7.540	-208048.211540
1527	新設金属標	-27602.059	-24617.971	-4.904	135360.497336
				倍面積	258.660970
				合計面積	129.3304850
				地積	129.33 m ²

地番 ⑫ 2024-12					
NO	標識	X _n	Y _n	Y _{n+1} -Y _{n-1}	X _n ・(Y _{n+1} -Y _{n-1})
SP5	新設プラスチック杭	-27620.407	-24621.679	-16.156	446235.295492
SP7	新設プラスチック杭	-27606.805	-24627.562	3.708	-102366.032940
1527	新設金属標	-27602.059	-24617.971	16.156	-445938.865204
1526	新設金属標	-27615.323	-24611.406	-3.708	102397.617684
				倍面積	328.015032
				合計面積	164.0075160
				地積	164.00 m ²

地番 ⑬ 2024-6					
NO	標識	X _n	Y _n	Y _{n+1} -Y _{n-1}	X _n ・(Y _{n+1} -Y _{n-1})
S32	新設金属標	-27578.522	-24609.389	-1.239	34169.788758
1116	新設金属標	-27578.229	-24609.470	0.867	-23910.324543
1115	新設金属標	-27573.298	-24608.522	0.602	-16599.125396
1112	新設金属標	-27570.161	-24608.868	-1.020	28121.564220
1111	新設金属標	-27566.885	-24609.542	-1.629	44906.455665
1118	新設金属標	-27563.242	-24610.497	-1.918	52866.298156
1552	新設金属標	-27559.906	-24611.460	0.580	-15984.745480
PP7	新設プラスチック杭	-27560.900	-24609.917	2.123	-58511.790700
11	新設プラスチック杭	-27562.926	-24609.337	1.552	-42777.661152
36	新設プラスチック杭	-27566.604	-24608.365	1.659	-45732.996036
37	新設プラスチック杭	-27569.961	-24607.678	1.115	-30740.506515
38	新設プラスチック杭	-27573.793	-24607.250	0.397	-10946.795821
39	新設プラスチック杭	-27576.236	-24607.281	-0.033	910.015788
40	新設プラスチック杭	-27578.038	-24607.283	-0.950	26199.136100
PP8	新設プラスチック杭	-27578.201	-24608.231	-2.106	58079.691306
				倍面積	49.004350
				合計面積	24.5021750
				地積	24.50 m ²

地番 ⑭ 2024-7					
NO	標識	X _n	Y _n	Y _{n+1} -Y _{n-1}	X _n ・(Y _{n+1} -Y _{n-1})
S12	新設プラスチック杭	-27599.834	-24660.627	-8.275	228388.626350
S41	新設プラスチック杭	-27597.049	-24664.502	-13.246	365550.511054
S11	新設金属標	-27589.527	-24673.873	-0.607	16746.842889
PP2	新設金属標	-27585.666	-24665.109	11.484	-316793.788344
614	新設金属標	-27584.431	-24662.389	8.882	-245004.916142
SP15	新設プラスチック杭	-27596.885	-24656.227	1.762	-48625.711370
				倍面積	261.564437
				合計面積	130.7822185
				地積	130.78 m ²

地番 ⑮ 2024-8					
NO	標識	X _n	Y _n	Y _{n+1} -Y _{n-1}	X _n ・(Y _{n+1} -Y _{n-1})
SP15	新設プラスチック杭	-27596.885	-24656.227	-8.585	236919.257725
614	新設金属標	-27584.431	-24662.389	-1.418	39114.723158
PP3	新設金属標	-27582.277	-24657.645	11.431	-315293.008387
615	新設金属標	-27579.123	-24650.958	12.825	-353702.252475
SP13	新設プラスチック杭	-27591.525	-24644.820	2.852	-78691.029300
S14	新設プラスチック杭	-27592.710	-24648.106	-8.984	247892.906640
S13	新設プラスチック杭	-27595.261	-24653.804	-8.121	224101.114581
				倍面積	341.711942
				合計面積	170.8559710
				地積	170.85 m ²

作成者	熊本市中央区帯山三丁目44番32号 土地家屋調査士 宮本 智 (令和1年9月17日作成)	縮尺	1/	申請人	株式会社 タウン開発 代表取締役 前田 尚毅	縮尺	1/
-----	--	----	----	-----	---------------------------	----	----

登記年月日：令和1年9月19日

これは図面に記録されている内容を証明した書面である。
令和元年10月2日
熊本地方方法務局

登記官

佐藤典康



地番 2024番1ないし2024番13

地積測量図

土地の所在 上益城郡嘉島町大字鯨字中島

4/4

地番 ⑨ 2024-13					
NO	標識	X _n	Y _n	Y _{n+1} -Y _{n-1}	X _n ・(Y _{n+1} -Y _{n-1})
S19	新設プラスチック杭	-27622.434	-24618.003	-10.296	284400.580464
S18	新設プラスチック杭	-27622.183	-24619.772	-3.357	92727.668331
S17	新設プラスチック杭	-27621.145	-24621.360	-1.907	52673.523515
SP5	新設プラスチック杭	-27620.407	-24621.679	9.954	-274933.531278
1526	新設金剛柱	-27615.323	-24611.406	12.203	-336989.786569
SP3	新設金剛柱	-27619.221	-24609.476	-6.597	182204.000937
				倍面積	82.455400
				合計面積	41.2277000
				地積	41.22 m ²

総合計面積 1942.6041665 m²

測量年月日	令和1年 8月31日
座標系	平面直角座標系 II系

作成者 熊本市中央区帯山三丁目44番32号
土地家屋調査士 宮本 智
(令和1年 9月17日作成)

縮尺 1/

申請人

株式会社 代表取締役 前田 尚毅

縮尺 1/



市況については、前年度に
比し、水増し、除け、計
土地利用計
造成計画
上益部郡農産物
増大 1/300 内
減額 2 内
市況の回復は、丁度、丁度