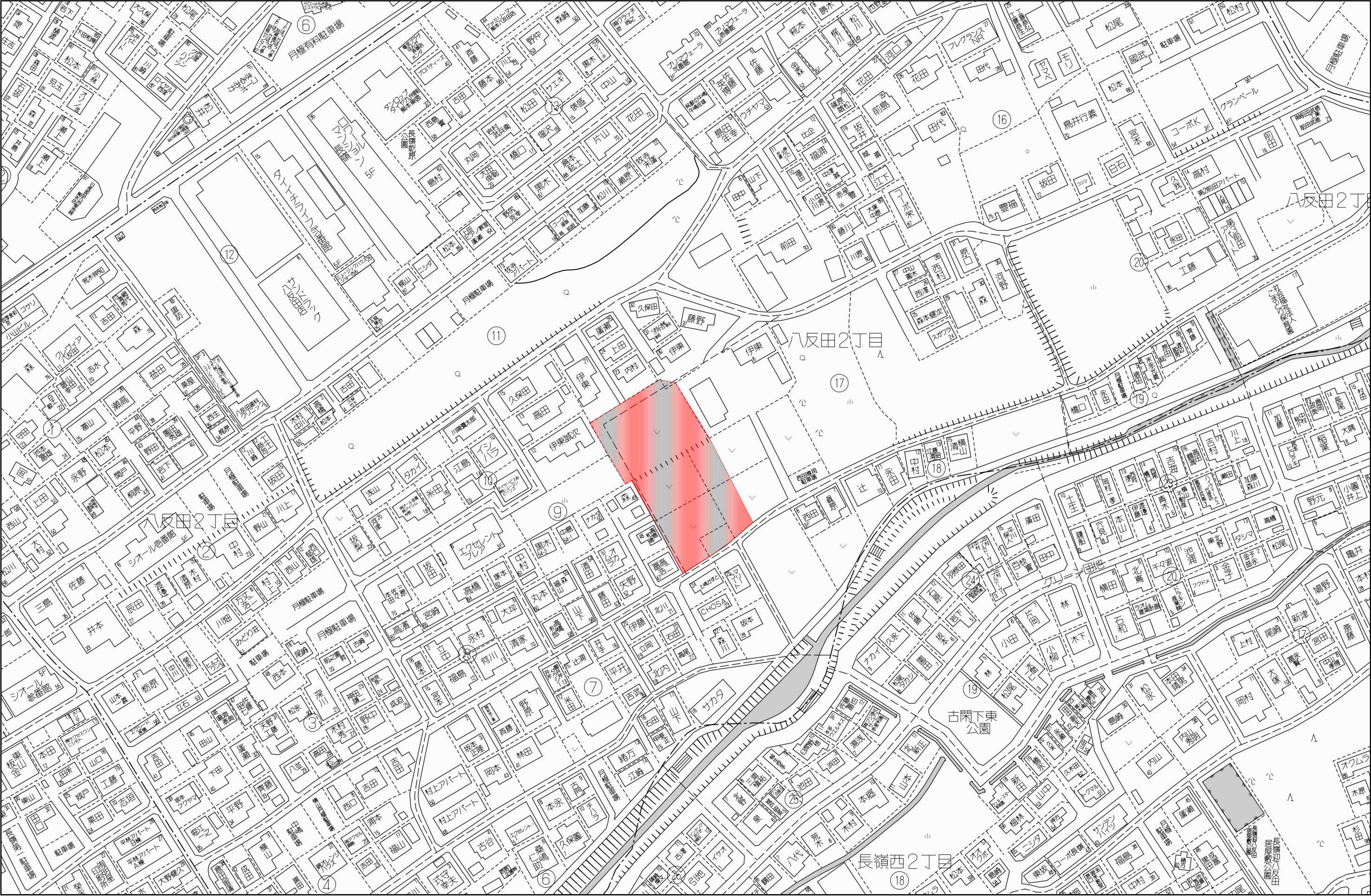


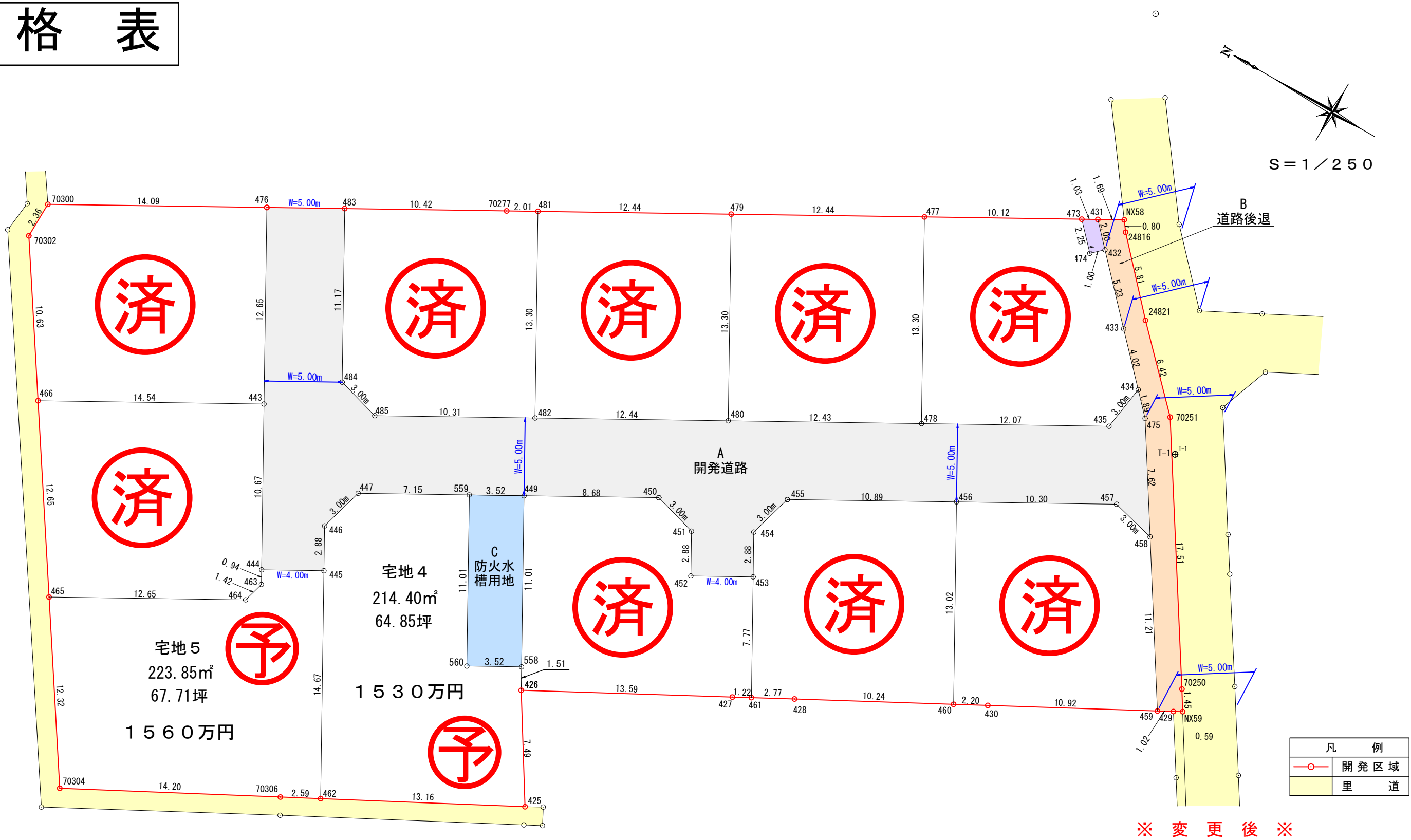
種別	売土地
物件名	熊本市東区八反田2丁目
価格	1310～1560万円
坪単価	23.03～26.19万円
所在地	熊本市東区八反田2丁目3435-1他
交通	産交バス 八反田入口停 約650m(徒歩9分)
総区画数	11区画
土地面積	165.35㎡(50.01坪)～223.85㎡(67.71坪)
私道負担	無し
土地権利	所有権
都市計画	市街化区域
許認可	開発許可取得 指令(開景)第30-2076号 平成30年4月17日
地目	宅地
埋蔵文化財包蔵地	包蔵地内 乾原・迎八反田遺跡
用途地域	第一種中高層住居専用地域
建ぺい率・容積率	60%・150%
国土法	届出済
道路幅員	開発道路5m
電気	九州電力
ガス	プロパン
水道	上水道
汚水・雑排水	公共下水
雨水	側溝
引渡し条件	相談
引渡し時期	即時
現況	宅地
小学校	託麻西小学校 約800m 徒歩約10分
中学校	西原中学校 約1300m 徒歩約17分
取引形態	売主
仲介手数料	20万円
情報公開日	平成30年11月

《お問い合わせ》
 熊本県知事(3)第4373号
 熊本市中央区水前寺1丁目22番18号
 株式会社 タウン開発
 TEL 096-383-6373 FAX 096-383-6377





価格表



※ 変 更 後 ※

図面名称	公共施設新旧対象図兼求積図		
図面番号		縮 尺	S=1/250
所 在	熊本市東区八反田二丁目地内		
作成年月日	平成30年 8月 2日		
申請者名	株式会社 タ ウ ン 開 発		
熊本市中央区新屋敷三丁目10番17号 土地家屋調査士法人ミタス測量登記サポート (T 096-372-0990 F 096-372-0969)			

登記年月日：平成30年10月9日

これは図面に記録されている内容を証明した書面である。
平成30年10月17日
熊本地方方法務局

登記官

田原教靖



※世界測地系※

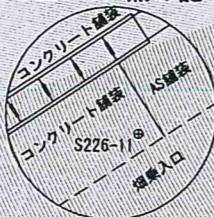
引照点座標リスト				
NO	標識	X	Y	備考
S226-11	既設真鍮金属標	-20345.979	-22172.634	
T-553	既設真鍮金属標	-20315.222	-22115.175	
T-570	新設金属標	-20360.644	-22202.694	

測地系 世界測地系
平面直角座標 II系

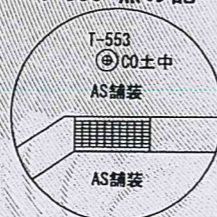
本測量に使用した与点座標リスト					
基準点コード	種別	基準点名	X	Y	標高
EL04930261102	電子基準点	熊本	-17485.264	-22017.749	59.419
EL04930369902	電子基準点	菊池	-442.932	-11900.273	257.230
EL04930055901	電子基準点	城南	-32214.823	-23589.998	36.554

VRS-RTK方式により 2017.10.10 座標取得 配信業者 ジェノバ

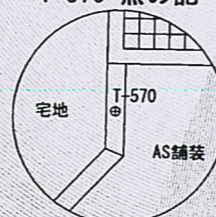
S226-11 点の記



T-553 点の記



T-570 点の記



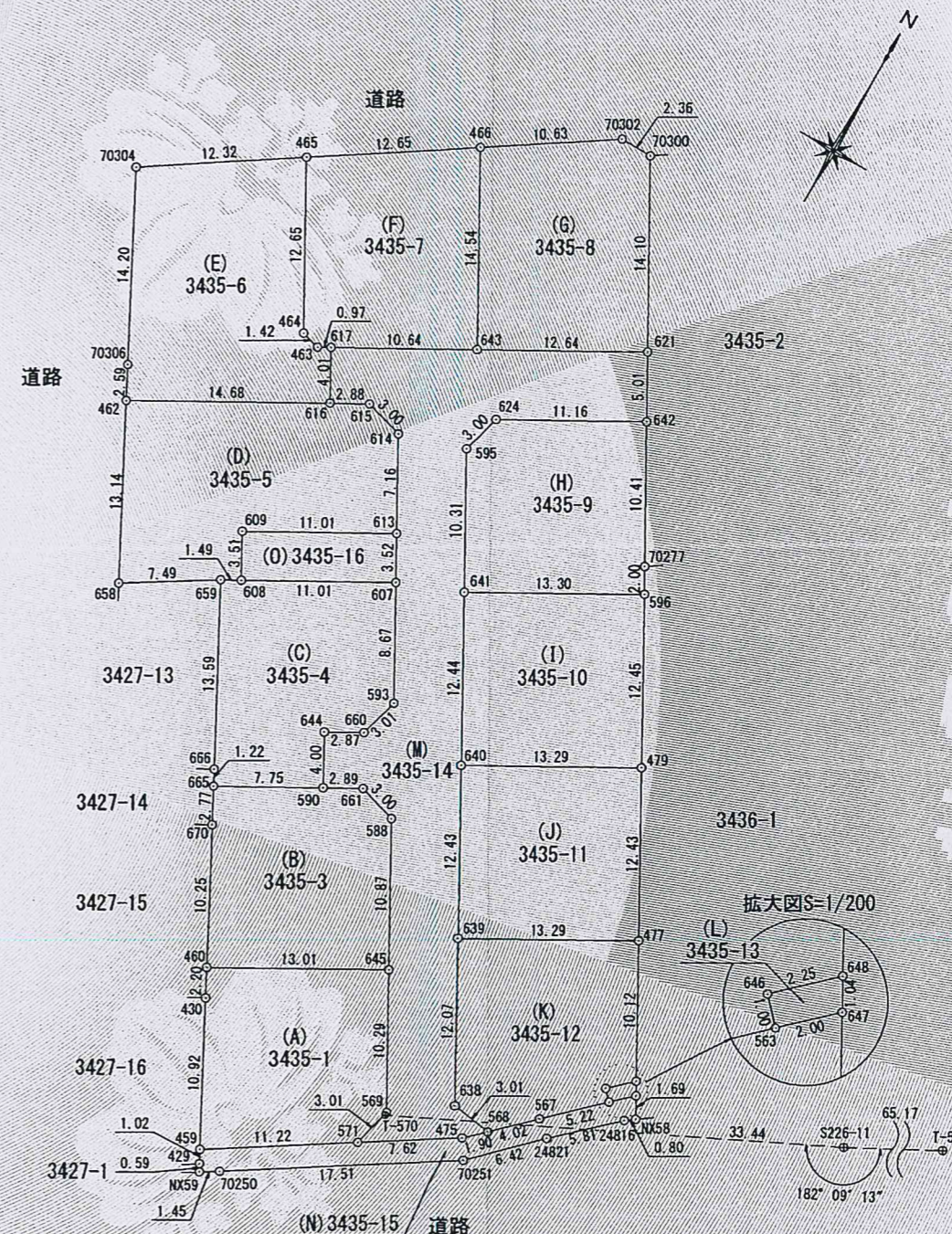
平面直角座標系番号	II
測量年月日	平成30年 9月22日

境界標略号 プラ杭…プラスチック杭

作成者	熊本市中央区新屋敷三丁目10番17号 土地家屋調査士法人 ミタス測量登記センター 社員 土地家屋調査士 盛岡 祐一 (平成30年 9月22日作成)	縮尺	1/500	申請人	株式会社タウン開発 代表取締役 前田 尚 毅	縮尺	1/500
-----	--	----	-------	-----	---------------------------	----	-------

地番	3435番1、3435番3ないし3435番16	地積測量図
土地の所在	熊本市東区八反田二丁目	

1/4



登記年月日：平成30年10月9日

これは図面に記録されている内容を証明した書面である。
平成30年10月17日
熊本地方法務局

登記官

田原教靖



※世界測地系※

(A)3435-1						
地番	筆界点	X座標 (Xn)	Y座標 (Yn)	点間距離	境界標種別	座標値種別
460		-20357.793	-22219.106	2.204	新設金属標	実測値
430		-20359.737	-22218.068	10.925	既設金属標	実測値
459		-20369.372	-22212.919	11.225	既設金属標	実測値
571		-20363.348	-22203.447	3.012	新設金属標	実測値
569		-20360.428	-22202.708	10.294	新設金属標	実測値
645		-20351.451	-22207.746	13.010	新設金属標	実測値
460		-20357.793	-22219.106		新設金属標	実測値
計算法				$2F = \sum [X_n(Y_{n+1} - Y_{n-1})]$		
倍面積				330.714443		
面積 (㎡)				165.3572215		
地積				165.35 ㎡		

(B)3435-3						
地番	筆界点	X座標 (Xn)	Y座標 (Yn)	点間距離	境界標種別	座標値種別
665		-20346.288	-22225.237	2.779	新設普通金属標	実測値
670		-20348.739	-22223.927	10.258	新設普通金属標	実測値
460		-20357.793	-22219.106	13.010	新設金属標	実測値
645		-20351.451	-22207.746	10.876	新設金属標	実測値
588		-20341.954	-22213.047	3.004	新設金属標	実測値
661		-20341.113	-22215.931	2.890	新設金属標	実測値
590		-20342.519	-22218.456	7.758	新設金属標	実測値
665		-20346.288	-22225.237		新設普通金属標	実測値
計算法				$2F = \sum [X_n(Y_{n+1} - Y_{n-1})]$		
倍面積				331.011782		
面積 (㎡)				165.5058910		
地積				165.50 ㎡		

(C)3435-4						
地番	筆界点	X座標 (Xn)	Y座標 (Yn)	点間距離	境界標種別	座標値種別
659		-20333.225	-22232.237	13.599	既設金属標	実測値
666		-20345.211	-22225.813	1.221	新設普通金属標	実測値
665		-20346.288	-22225.237	7.758	新設普通金属標	実測値
590		-20342.519	-22218.456	4.009	新設金属標	実測値
644		-20339.013	-22220.401	2.877	新設金属標	実測値
660		-20337.615	-22217.886	3.019	新設金属標	実測値
593		-20334.708	-22217.072	8.672	新設金属標	実測値
607		-20327.137	-22221.301	11.018	新設金属標	実測値
608		-20332.511	-22230.920	1.498	新設金属標	実測値
659		-20333.225	-22232.237		既設金属標	実測値
計算法				$2F = \sum [X_n(Y_{n+1} - Y_{n-1})]$		
倍面積				329.916228		
面積 (㎡)				164.9581140		
地積				164.95 ㎡		

筆界標略号 プラ杭…プラスチック杭

作成者	熊本市中央区新屋敷三丁目10番17号 土地家屋調査士法人 ミタス測量登記ササキ 社員 土地家屋調査士 盛岡 博 (平成30年 9月22日作成)	縮尺	1/
-----	--	----	----

地番	3435番1、3435番3ないし3435番16	地積測量図
土地の所在	熊本市東区八反田二丁目	

2/4

(D)3435-5						
地番	筆界点	X座標 (Xn)	Y座標 (Yn)	点間距離	境界標種別	座標値種別
462		-20325.548	-22244.733	13.148	新設金属標	実測値
658		-20337.181	-22238.605	7.497	既設金属標	実測値
659		-20333.225	-22232.237	1.498	既設金属標	実測値
608		-20332.511	-22230.920	3.519	新設金属標	実測値
609		-20329.434	-22232.628	11.012	新設普通金属標	実測値
613		-20324.061	-22223.016	7.162	新設金属標	実測値
614		-20317.803	-22226.499	3.009	新設金属標	実測値
615		-20316.985	-22229.395	2.882	新設金属標	実測値
616		-20318.388	-22231.912	14.685	新設金属標	実測値
462		-20325.548	-22244.733		新設金属標	実測値
計算法				$2F = \sum [X_n(Y_{n+1} - Y_{n-1})]$		
倍面積				428.819255		
面積 (㎡)				214.4096275		
地積				214.40 ㎡		

(E)3435-6						
地番	筆界点	X座標 (Xn)	Y座標 (Yn)	点間距離	境界標種別	座標値種別
70304		-20310.673	-22252.551	14.207	新設金属標	実測値
70306		-20323.249	-22245.942	2.598	新設金属標	実測値
462		-20325.548	-22244.733	14.685	新設金属標	実測値
616		-20318.388	-22231.912	4.018	新設金属標	実測値
617		-20314.874	-22233.861	0.970	新設金属標	実測値
463		-20315.356	-22234.703	1.422	新設プラ杭	実測値
464		-20314.968	-22236.071	12.651	新設プラ杭	実測値
465		-20303.922	-22242.238	12.326	新設金属標	実測値
70304		-20310.673	-22252.551		新設金属標	実測値
計算法				$2F = \sum [X_n(Y_{n+1} - Y_{n-1})]$		
倍面積				447.712132		
面積 (㎡)				223.8560660		
地積				223.85 ㎡		

(F)3435-7						
地番	筆界点	X座標 (Xn)	Y座標 (Yn)	点間距離	境界標種別	座標値種別
465		-20303.922	-22242.238	12.651	新設金属標	実測値
464		-20314.968	-22236.071	1.422	新設プラ杭	実測値
463		-20315.356	-22234.703	0.970	新設プラ杭	実測値
617		-20314.874	-22233.861	10.645	新設金属標	実測値
643		-20309.690	-22224.564	14.542	新設金属標	実測値
466		-20296.993	-22231.653	12.651	新設金属標	実測値
465		-20303.922	-22242.238		新設金属標	実測値
計算法				$2F = \sum [X_n(Y_{n+1} - Y_{n-1})]$		
倍面積				354.741968		
面積 (㎡)				177.3709840		
地積				177.37 ㎡		

申請人	株式会社タウン開発 代表取締役 前田 尚 毅	縮尺	1/
-----	---------------------------	----	----

登記年月日：平成30年10月9日

これは図面に記録されている内容を証明した書面である。
平成30年10月17日
熊本地方方法務局

登記官

田原教靖



※世界測地系※

地番	(G)3435-8						
筆界点	X座標 (Xn)	Y座標 (Yn)	点間距離	境界標種別	座標値種別	備考	
466	-20296.993	-22231.653	14.542	新設金属標	実測値		
643	-20309.690	-22224.564	12.650	新設金属標	実測値		
621	-20303.529	-22213.516	14.100	新設金属標	実測値		
70300	-20291.218	-22220.390	2.368	新設ブラ杭	実測値		
70302	-20291.171	-22222.758	10.631	新設金属標	実測値		
466	-20296.993	-22231.653		新設金属標	実測値		
計算法	$2F = \sum [X_n(Y_{n+1} - Y_{n-1})]$						
倍面積	376.512489						
面積 (㎡)	188.2562445						
地積	188.25 ㎡						

地番	(H)3435-9						
筆界点	X座標 (Xn)	Y座標 (Yn)	点間距離	境界標種別	座標値種別	備考	
642	-20307.910	-22211.070	11.162	新設金属標	実測値		
624	-20313.341	-22220.822	3.004	新設金属標	実測値		
595	-20316.232	-22221.637	10.316	新設金属標	実測値		
641	-20325.242	-22216.613	13.307	新設金属標	実測値		
596	-20318.744	-22205.000	2.002	新設金属標	実測値		
70277	-20317.005	-22205.992	10.417	新設金属標	実測値		
642	-20307.910	-22211.070		新設金属標	実測値		
計算法	$2F = \sum [X_n(Y_{n+1} - Y_{n-1})]$						
倍面積	325.851669						
面積 (㎡)	162.9258345						
地積	162.92 ㎡						

地番	(I)3435-10						
筆界点	X座標 (Xn)	Y座標 (Yn)	点間距離	境界標種別	座標値種別	備考	
641	-20325.242	-22216.613	12.440	新設金属標	実測値		
640	-20336.106	-22210.552	13.293	新設金属標	実測値		
479	-20329.625	-22198.946	12.452	新設金属標	実測値		
596	-20318.744	-22205.000	13.307	新設金属標	実測値		
641	-20325.242	-22216.613		新設金属標	実測値		
計算法	$2F = \sum [X_n(Y_{n+1} - Y_{n-1})]$						
倍面積	331.068870						
面積 (㎡)	165.5344350						
地積	165.53 ㎡						

筆界標略号 ブラ杭…プラスチック杭

作成者	熊本市中央区新屋敷三丁目10番17号 土地家屋調査士法人 ミタス測量登記事務所 社員 土地家屋調査士 盛岡 伸一 (平成30年 9月22日作成)	縮尺	1/
-----	---	----	----

地番	3435番1、3435番3ないし3435番16	地積測量図
土地の所在	熊本市東区八反田二丁目	

3/4

地番	(J)3435-11						
筆界点	X座標 (Xn)	Y座標 (Yn)	点間距離	境界標種別	座標値種別	備考	
640	-20336.106	-22210.552	12.439	新設金属標	実測値		
639	-20346.966	-22204.486	13.292	新設金属標	実測値		
477	-20340.486	-22192.881	12.440	新設金属標	実測値		
479	-20329.625	-22198.946	13.293	新設金属標	実測値		
640	-20336.106	-22210.552		新設金属標	実測値		
計算法	$2F = \sum [X_n(Y_{n+1} - Y_{n-1})]$						
倍面積	330.698011						
面積 (㎡)	165.3490055						
地積	165.34 ㎡						

地番	(K)3435-12						
筆界点	X座標 (Xn)	Y座標 (Yn)	点間距離	境界標種別	座標値種別	備考	
639	-20346.966	-22204.486	12.075	新設金属標	実測値		
638	-20357.511	-22198.603	3.014	新設金属標	実測値		
568	-20357.961	-22195.623	4.025	新設金属標	実測値		
567	-20355.185	-22192.708	5.229	新設金属標	実測値		
563	-20351.602	-22188.900	1.005	新設金属標	実測値		
646	-20350.872	-22189.591	2.257	新設普通金属標	実測値		
648	-20349.324	-22187.948	10.121	新設金属標	実測値		
477	-20340.486	-22192.881	13.292	新設金属標	実測値		
639	-20346.966	-22204.486		新設金属標	実測値		
計算法	$2F = \sum [X_n(Y_{n+1} - Y_{n-1})]$						
倍面積	331.109541						
面積 (㎡)	165.5547705						
地積	165.55 ㎡						

地番	(L)3435-13						
筆界点	X座標 (Xn)	Y座標 (Yn)	点間距離	境界標種別	座標値種別	備考	
648	-20349.324	-22187.948	2.257	新設金属標	実測値		
646	-20350.872	-22189.591	1.005	新設普通金属標	実測値		
563	-20351.602	-22188.900	2.000	新設金属標	実測値		
647	-20350.237	-22187.438	1.046	新設普通金属標	実測値		
648	-20349.324	-22187.948		新設金属標	実測値		
計算法	$2F = \sum [X_n(Y_{n+1} - Y_{n-1})]$						
倍面積	4.300014						
面積 (㎡)	2.1500070						
地積	2.15 ㎡						

申請人	株式会社タウン開発 代表取締役 前田 尚 毅	縮尺	1/
-----	---------------------------	----	----

登記年月日：平成30年10月9日

これは図面に記録されている内容を証明した書面である。

熊本地方法務局

登記官

田原教靖



※世界測地系※

地 筆 界 点	(M) 3435-14		点間距離	境界標種別	座標値種別	備 考
	X座標 (Xn)	Y座標 (Yn)				
571	-20363.348	-22203.447	3.012	新設金属標	実測値	
569	-20360.428	-22202.708	10.294	新設金属標	実測値	
645	-20351.451	-22207.746	10.876	新設金属標	実測値	
588	-20341.954	-22213.047	3.004	新設金属標	実測値	
661	-20341.113	-22215.931	2.890	新設金属標	実測値	
590	-20342.519	-22218.456	4.009	新設金属標	実測値	
644	-20339.013	-22220.401	2.877	新設金属標	実測値	
660	-20337.615	-22217.886	3.019	新設金属標	実測値	
593	-20334.708	-22217.072	8.672	新設金属標	実測値	
607	-20327.137	-22221.301	3.522	新設金属標	実測値	
613	-20324.061	-22223.016	7.162	新設金属標	実測値	
614	-20317.803	-22226.499	3.009	新設金属標	実測値	
615	-20316.985	-22229.395	2.882	新設金属標	実測値	
616	-20318.388	-22231.912	4.018	新設金属標	実測値	
617	-20314.874	-22233.861	10.645	新設金属標	実測値	
643	-20309.690	-22224.564	12.650	新設金属標	実測値	
621	-20303.529	-22213.516	5.018	新設金属標	実測値	
642	-20307.910	-22211.070	11.162	新設金属標	実測値	
624	-20313.341	-22220.822	3.004	新設金属標	実測値	
595	-20316.232	-22221.637	10.316	新設金属標	実測値	
641	-20325.242	-22216.613	12.440	新設金属標	実測値	
640	-20336.106	-22210.552	12.439	新設金属標	実測値	
639	-20346.966	-22204.486	12.075	新設金属標	実測値	
638	-20357.511	-22198.603	3.014	新設金属標	実測値	
568	-20357.961	-22195.623	1.907	新設金属標	実測値	
475	-20359.270	-22197.010	7.620	新設普通金属標	実測値	
571	-20363.348	-22203.447		新設金属標	実測値	
計 算 方 法						$2F = \sum [X_n(Y_{n+1} - Y_{n-1})]$
倍 面 積						812.791472
面 積 (㎡)						406.3957360
地 積						406.39 ㎡

地 番	3435番1、3435番3ないし3435番16
土地の所在	熊本市東区八反田二丁目

4/4

地 筆 界 点	(N) 3435-15		点間距離	境界標種別	座標値種別	備 考
	X座標 (Xn)	Y座標 (Yn)				
459	-20369.372	-22212.919	1.027	新設金属標	実測値	
429	-20370.278	-22212.435	0.597	既設金属標	実測値	
NX59	-20370.799	-22212.143	1.452	新設普通金属標	実測値	
70250	-20370.031	-22210.911	17.519	新設普通金属標	実測値	
70251	-20360.624	-22196.132	6.427	新設普通金属標	実測値	
24821	-20356.135	-22191.533	5.816	新設普通金属標	実測値	
24816	-20352.191	-22187.259	0.803	新設普通金属標	実測値	
NX58	-20351.716	-22186.612	1.694	新設普通金属標	実測値	
647	-20350.237	-22187.438	2.000	新設普通金属標	実測値	
563	-20351.602	-22188.900	5.229	新設金属標	実測値	
567	-20355.185	-22192.708	4.025	新設金属標	実測値	
568	-20357.961	-22195.623	1.907	新設金属標	実測値	
475	-20359.270	-22197.010	7.620	新設普通金属標	実測値	
571	-20363.348	-22203.447	11.225	新設金属標	実測値	
459	-20369.372	-22212.919		新設金属標	実測値	
計 算 方 法						$2F = \sum [X_n(Y_{n+1} - Y_{n-1})]$
倍 面 積						101.843098
面 積 (㎡)						50.9215490
地 積						50.92 ㎡

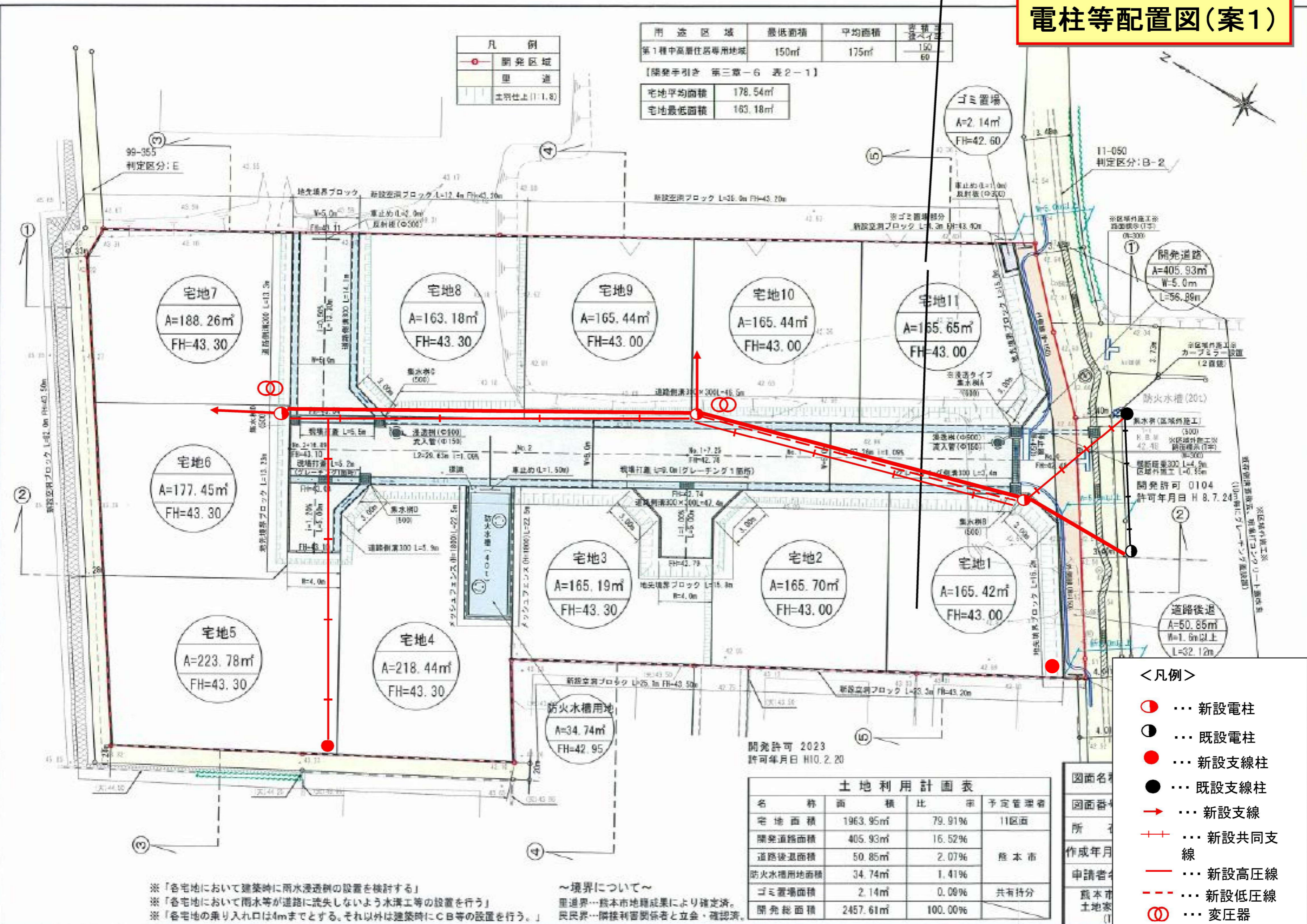
地 筆 界 点	(O) 3435-16		点間距離	境界標種別	座標値種別	備 考
	X座標 (Xn)	Y座標 (Yn)				
613	-20324.061	-22223.016	11.012	新設金属標	実測値	
609	-20329.434	-22232.628	3.519	新設普通金属標	実測値	
608	-20332.511	-22230.920	11.018	新設金属標	実測値	
607	-20327.137	-22221.301	3.522	新設金属標	実測値	
613	-20324.061	-22223.016		新設金属標	実測値	
計 算 方 法						$2F = \sum [X_n(Y_{n+1} - Y_{n-1})]$
倍 面 積						77.557662
面 積 (㎡)						38.7788310
地 積						38.77 ㎡

座 標 面 積 一 覧 表

地 番	座 標 面 積	地 積	坪 数
(A) 3435-1	165.3572215	165.35	50.0205
(B) 3435-3	165.5058910	165.50	50.0655
(C) 3435-4	164.9581140	164.95	49.8998
(D) 3435-5	214.4096275	214.40	64.8589
(E) 3435-6	223.8560660	223.85	67.7164
(F) 3435-7	177.3709840	177.37	53.6547
(G) 3435-8	188.2562445	188.25	56.9475
(H) 3435-9	162.9258345	162.92	49.2850
(I) 3435-10	165.5344350	165.53	50.0741
(J) 3435-11	165.3490055	165.34	50.0180
(K) 3435-12	165.5547705	165.55	50.0803
(L) 3435-13	2.1500070	2.15	0.6503
(M) 3435-14	406.3957360	406.39	122.9347
(N) 3435-15	50.9215490	50.92	15.4037
(O) 3435-16	38.7788310	38.77	11.7305
合 計	2457.3243170 ㎡	2457.24 ㎡	743.3399

筆界標略号 プラ杭・・・プラスチック杭			
作 成 者	熊本市中央区新屋敷三丁目10番17号 土地家屋調査士法人 ミタス測量登記事務所 社 員 土地家屋調査士 盛岡 博 海 (平成30年 9月22日作成)	縮 尺	1/
申 請 人	株式会社タウン開発 代表取締役 前 田 尚 毅	縮 尺	1/

電柱等配置図(案1)



※「各宅地において建築時に雨水浸透槽の設置を検討する」
※「各宅地において雨水等が道路に流失しないよう水溝工等の設置を行う」
※「各宅地の乗り入れ口は4mまでとする。それ以外は建築時にC/B等の設置を行う。」

～境界について～
里道界…総本市地籍成果により確定済。
民民界…隣接利害関係者と立会、確認済。