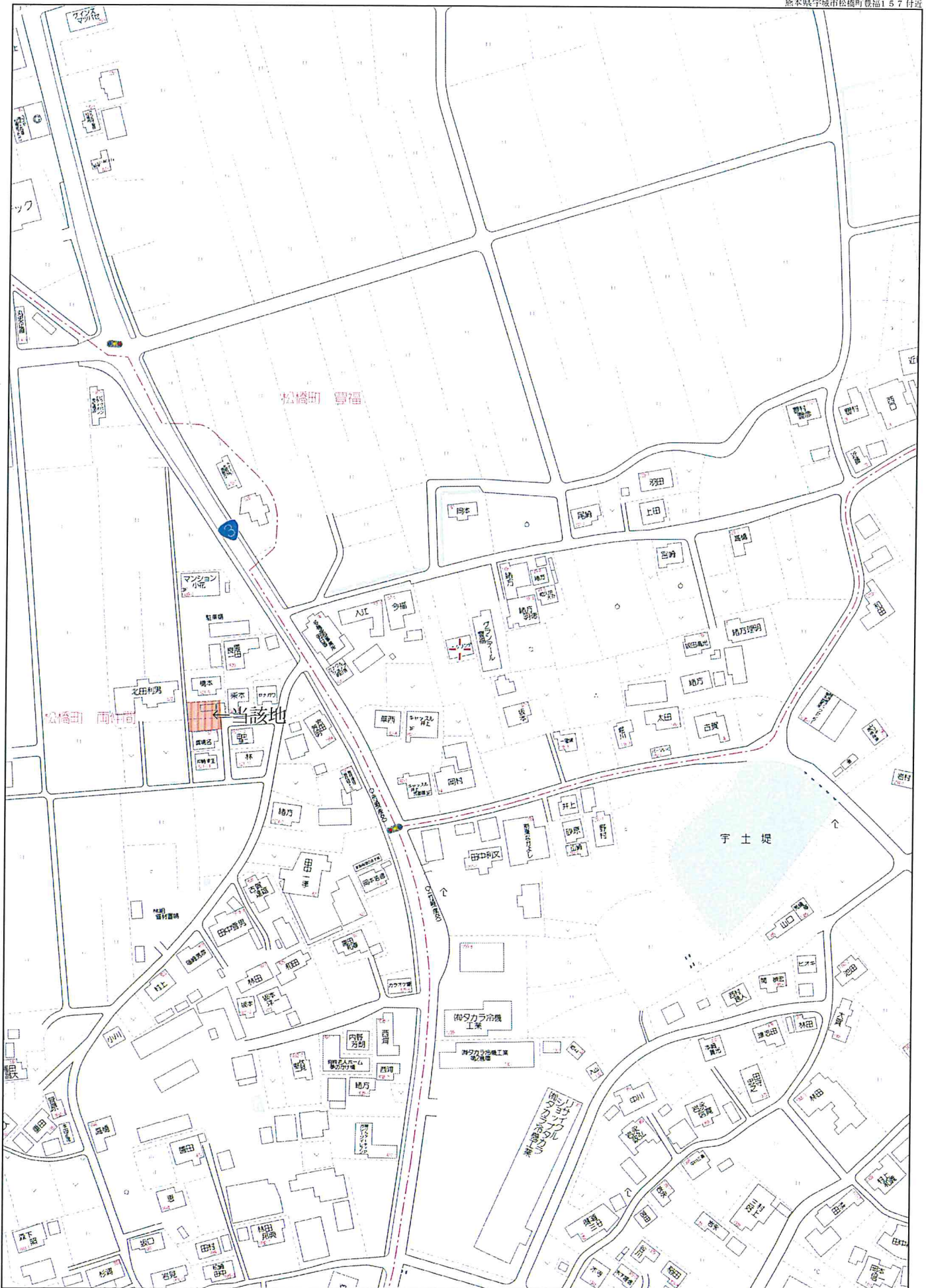


種別	売土地
物件名	松橋町大字両仲間
価格	450万円
所在地	宇城市松橋町大字両仲間1521-4
交通	産交 竹崎バス停約139m 徒歩2分
土地面積	248.86m ² (75.28坪)
私道負担	有
土地権利	所有権
地目	宅地
都市計画	非線引区域
用途地域	無指定
建ぺい率	70%
容積率	200%
接道状況	東側私道約4.0mに4.78m接道(持ち分8分の1)
設備	地下水・公共下水・雨水側溝
小学校	市立豊福小学校 約990m 徒歩約13分
中学校	市立松橋中学校 約3700m 徒歩約46分
その他	下水道は農業集落排水の為、申請に18万円必要となります。
	水道は集中ボーリングで地下水の為、維持費に月2000円かかります。
取引態様	仲介

【お問い合わせ】

熊本市中央区水前寺1丁目22-18 丸山ビル103 株式会社 タウン開発
TEL 096(383)6373 FAX 096(383)6377
mail: maeda@townkaihatsu.com



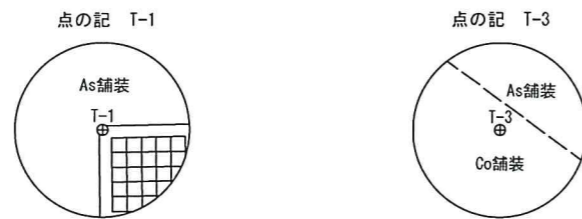
地番	1521番4、1521番21	地積測量図
土地の所在	宇城市松橋町両仲間字小花	

座標求積表

地番 (A) 1521-4						
筆界点	X座標 (Xn)	Y座標 (Yn)	点間距離	境界標種別	座標値種別	備考
28	-41390.816	-27765.238	15.987	新設金属標	実測値	
26	-41389.763	-27749.286	10.809	新設金属標	実測値	
39	-41400.544	-27748.503	4.782	新設金属鉋	実測値	
48	-41405.303	-27748.030	15.837	新設金属鉋	実測値	
49	-41406.532	-27763.819	15.780	新設金属標	実測値	
28	-41390.816	-27765.238		新設金属標	実測値	
計算方法	2F = Σ {Xn(Yn+1 - Yn-1)}					
倍面積	497.727407					
面積 (㎡)	248.8637035					
地積	248.86 ㎡					

地番 (B) 1521-21						
筆界点	X座標 (Xn)	Y座標 (Yn)	点間距離	境界標種別	座標値種別	備考
49	-41406.532	-27763.819	15.837	新設金属標	実測値	
48	-41405.303	-27748.030	0.350	新設金属鉋	実測値	
40	-41405.651	-27747.995	15.841	新設金属鉋	実測値	
41	-41406.881	-27763.788	0.350	新設金属標	実測値	
49	-41406.532	-27763.819		新設金属標	実測値	
計算方法	2F = Σ {Xn(Yn+1 - Yn-1)}					
倍面積	11.087474					
面積 (㎡)	5.5437370					
地積	5.54 ㎡					

※ (A) + (B) = 254.40㎡ (世界測地系)

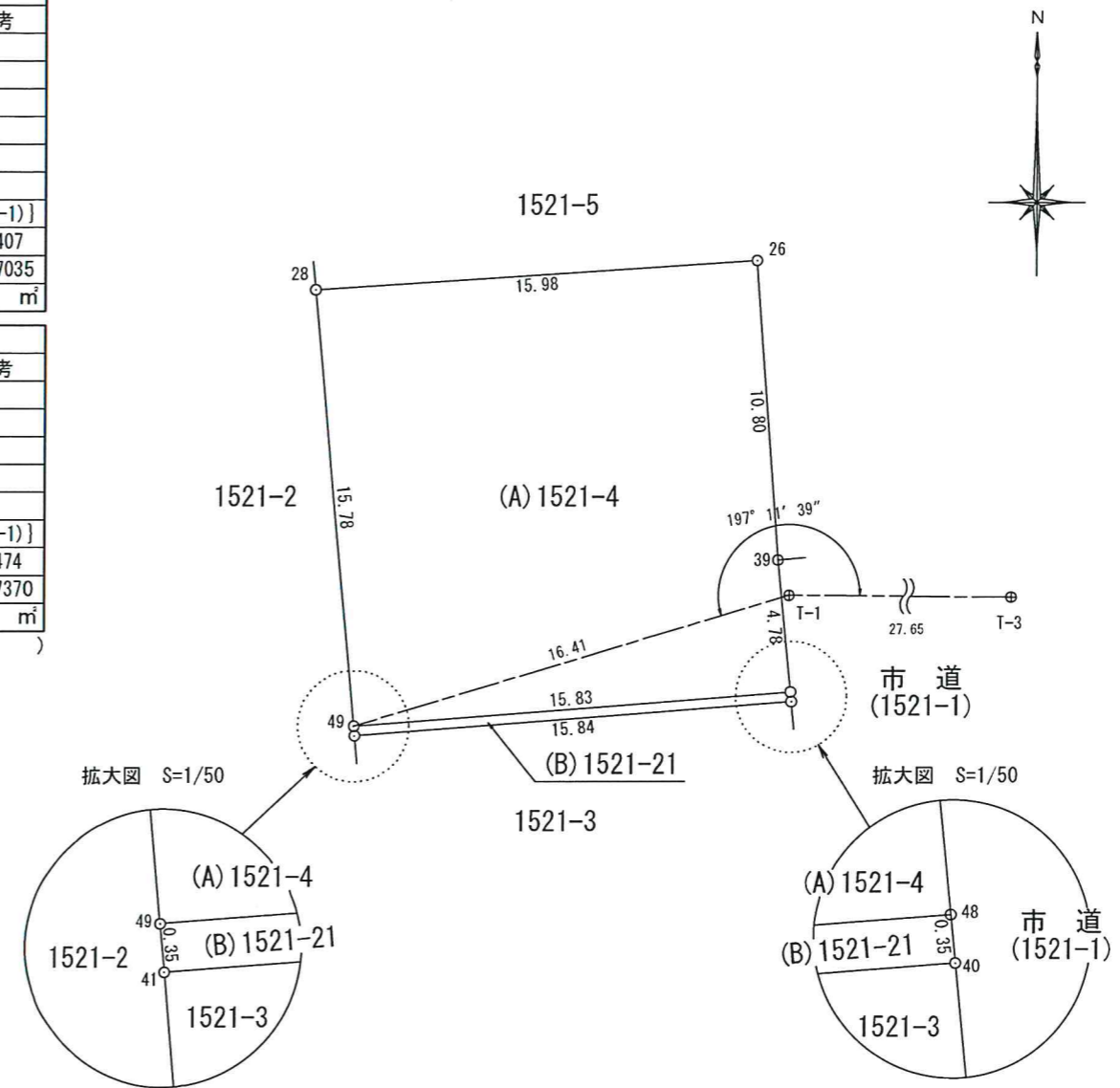


NO	標識	X	Y	備考
T-1	新設金属鉋	-41401.817	-27748.098	引照点
T-3	新設金属鉋	-41402.058	-27720.442	引照点

(世界測地系)

基準点コード	種別	基準点名	X	Y	標高	ジオイド高
EL04930055901	電子基準点	城南	-32214.823	-23589.998	36.554	69.32
EL04930261102	電子基準点	泉	-46918.246	-19256.117	254.58	287.75
EL04930342301	電子基準点	千丁	-50242.790	-33285.501	7.422	40.28

VRS-RTK方式により 2018. 3. 3 座標取得



平面直角座標系番号	II
測量年月日	平成30年4月25日

作成者	熊本市中央区新屋敷三丁目10番17号 土地家屋調査士法人 ミタス測量登記サポート 代表社員 中村 紀夫 (平成30年4月26日作成)	縮尺	申請人	澤田 優子	縮尺	1/250
-----	---	----	-----	-------	----	-------