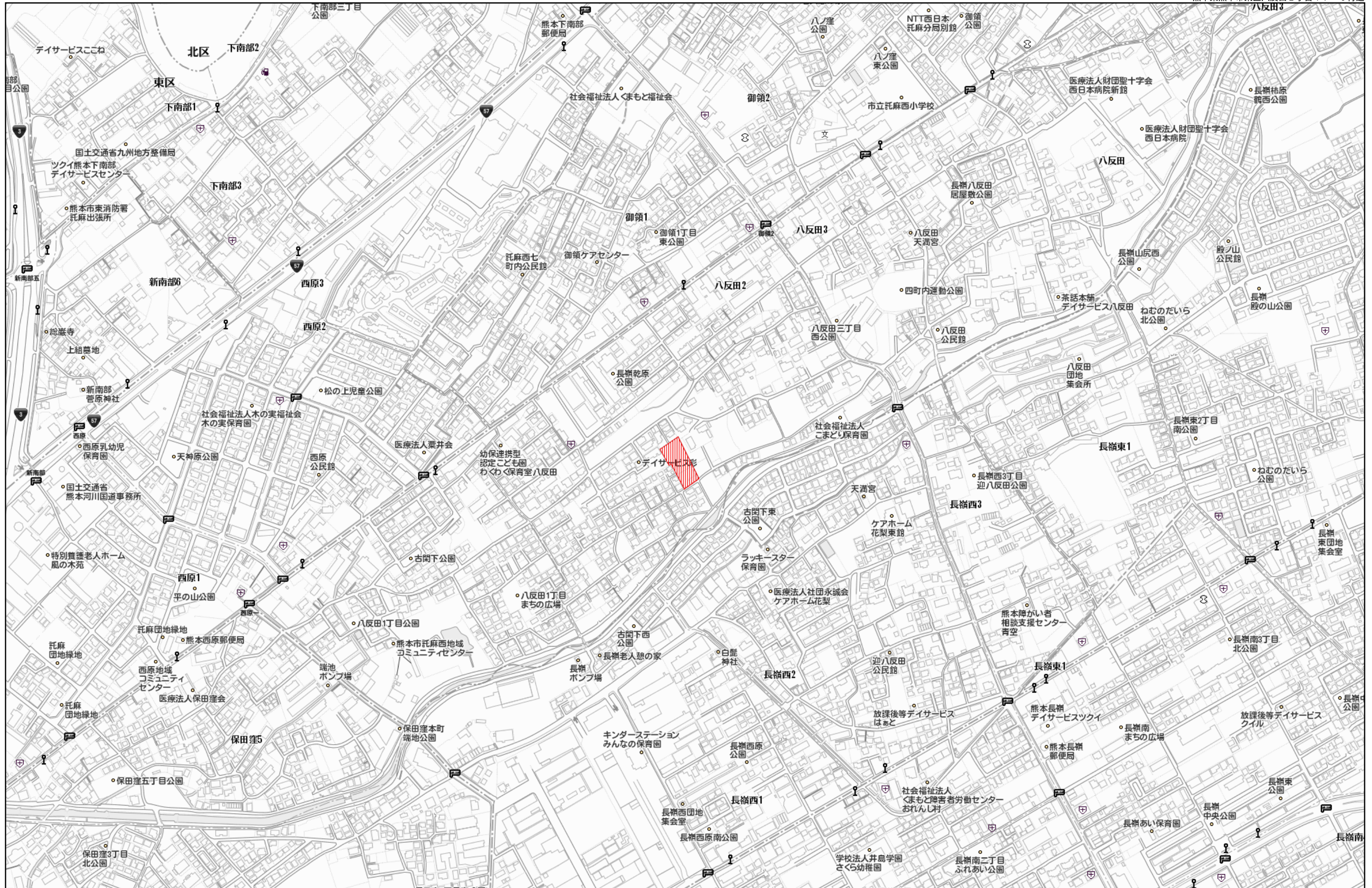
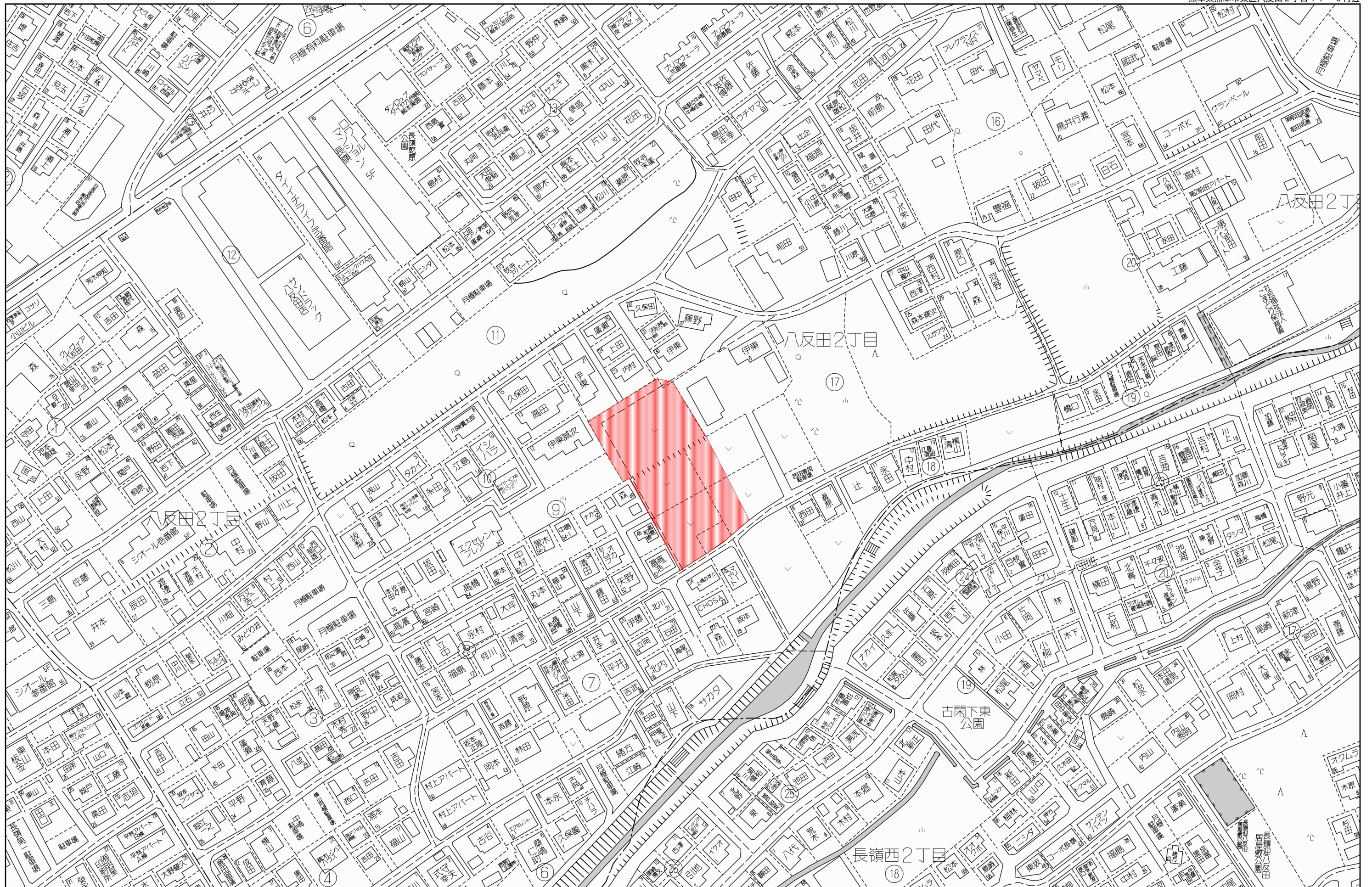


種別	売土地
物件名	熊本市東区八反田2丁目
価格	1310~1560万円
坪単価	23.03~26.19万円
所在地	熊本市東区八反田2丁目3435-1他
交通	産交バス 八反田入口停 約650m(徒歩9分)
総区画数	11区画
土地面積	165.35㎡(50.01坪)~223.85㎡(67.71坪)
私道負担	無し
土地権利	所有権
都市計画	市街化区域
許認可	開発許可取得 指令(開景)第30-2076号 平成30年4月17日
地目	宅地
埋蔵文化財包蔵地	包蔵地内 乾原・迎八反田遺跡
用途地域	第一種中高層住居専用地域
建ぺい率・容積率	60%・150%
国土法	届出済
道路幅員	開発道路5m
電気	九州電力
ガス	プロパン
水道	上水道
汚水・雑排水	公共下水
雨水	側溝
引渡し条件	相談
引渡し時期	即時
現況	宅地
小学校	託麻西小学校 約800m 徒歩約10分
中学校	西原中学校 約1300m 徒歩約17分
取引形態	売主
仲介手数料	20万円
情報公開日	平成30年11月

《お問い合わせ》
熊本市知事(3)第4373号
熊本市中央区水前寺1丁目22番18号
株式会社 タウン開発
TEL 096-383-6373 FAX 096-383-6377

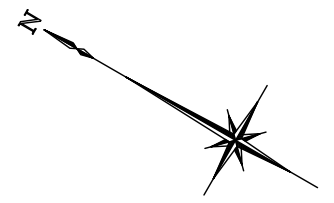


280m

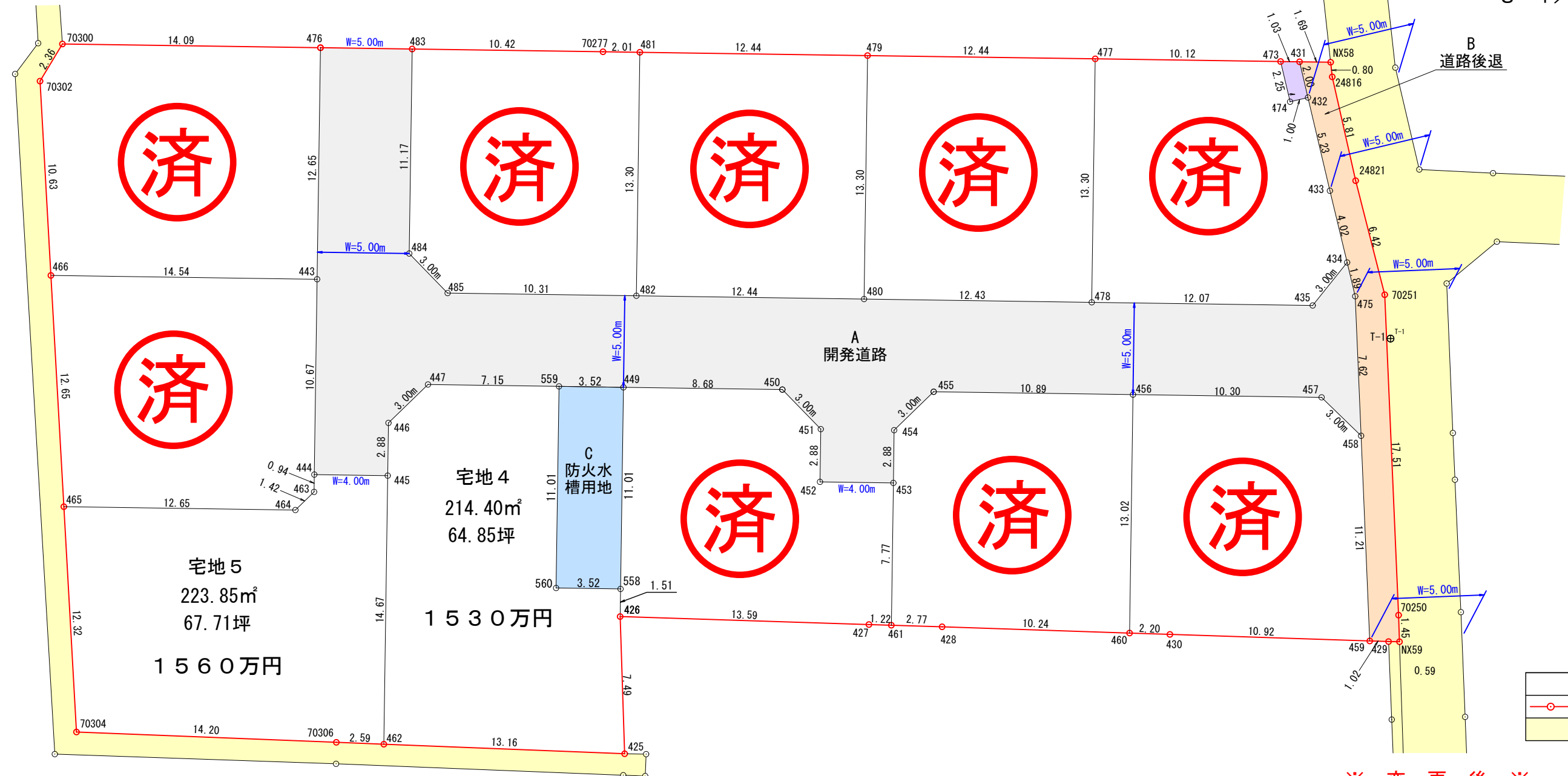


60m

価格表



S = 1 / 250



※ 変更後 ※

図面名称	公共施設新旧対象図兼求積図		
図面番号		縮 尺	S = 1 / 250
所 在	熊本市東区八反田二丁目地内		
作成年月日	平成30年 8月 2日		
申請者名	株式会社 タウン 開 発		
熊本市中央区新屋敷三丁目10番17号 土地家屋調査士法人ミタス測量登記サポート (T 096-372-0990 F 096-372-0969)			

これは図面に記録されている内容を証明した書面である。
平成30年10月17日
熊本地方方法務局

登記官

田原教靖



※世界測地系※

地番	3435番1、3435番3ないし3435番16	地積測量図
土地の所在	熊本市東区八反田二丁目	

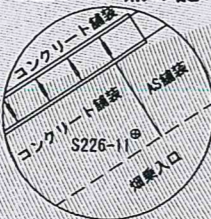
NO	標識	X	Y	備考
S226-11	既設真鍮金圓標	-20345.979	-22172.634	
T-553	既設真鍮金圓標	-20315.222	-22115.175	
T-570	新設金圓標	-20360.644	-22202.694	

測地系 世界測地系
平面直角座標 II系

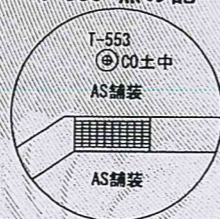
基準点コード	種別	基準点名	X	Y	標高
EL04930261102	電子基準点	熊本	-17485.264	-22017.749	59.419
EL04930369902	電子基準点	菊池	-442.932	-11900.273	257.230
EL04930055901	電子基準点	城南	-32214.823	-23589.998	36.554

VRS-RTK方式により 2017.10.10 座標取得 配信業者 ジェノバ

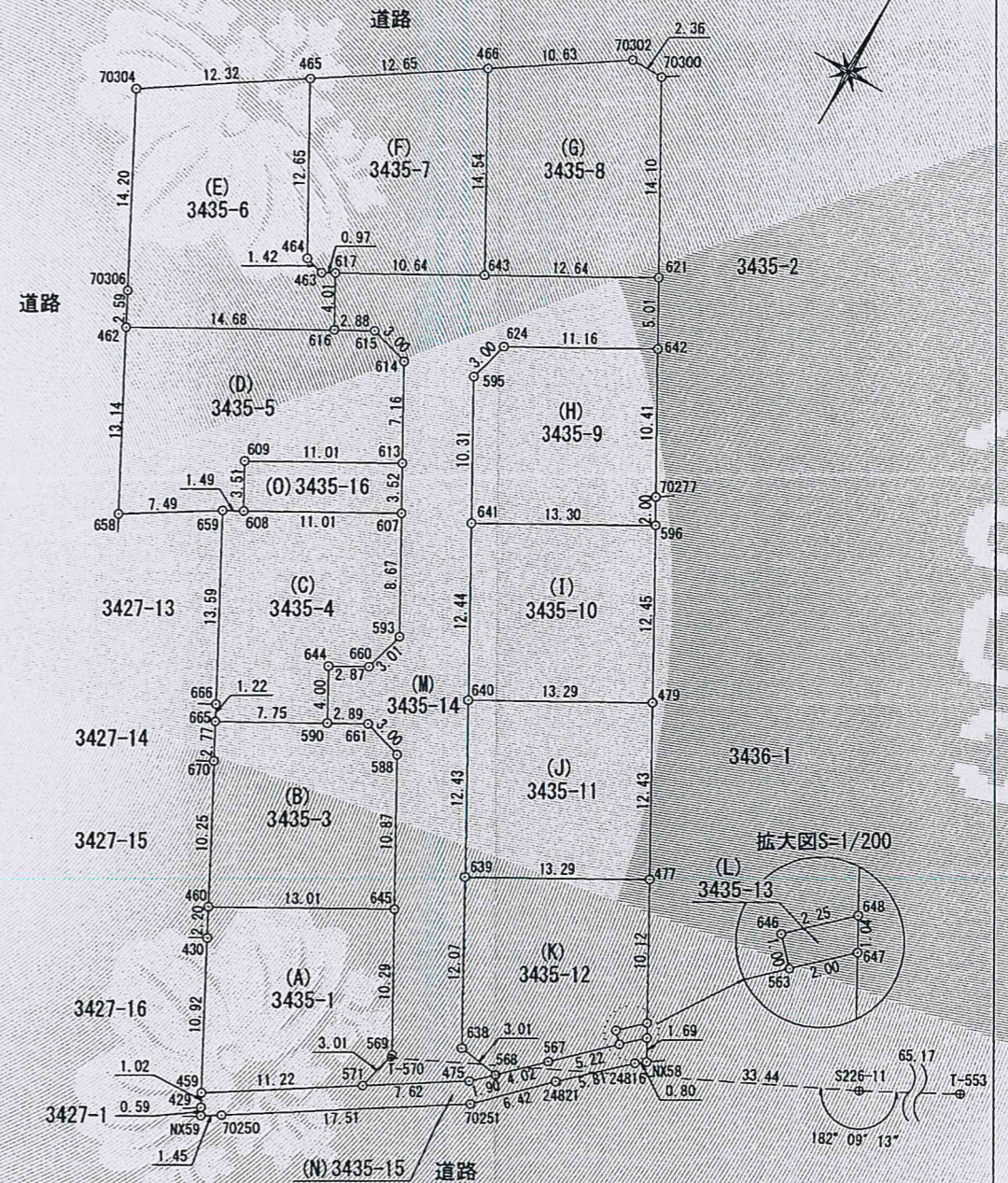
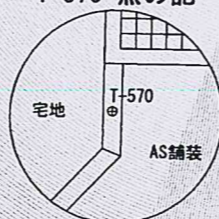
S226-11 点の記



T-553 点の記



T-570 点の記



平面直角座標系番号	II
測量年月日	平成30年9月22日

境界標略号 プラ杭…プラスチック杭

作成者	熊本市中央区新屋敷三丁目10番17号 土地家屋調査士法人 ミクス測量登記センター 社員 土地家屋調査士 盛岡 祐一 (平成30年9月22日作成)	縮尺	1/500
-----	-----------------------------------------------------------------------------------	----	-------

申請人	株式会社タウン開発 代表取締役 前田 尚 毅	縮尺	1/500
-----	---------------------------	----	-------

これは図面に記録されている内容を証明した書面である。
平成30年10月17日

熊本地方法務局

登記官

田原教靖



※世界測地系※

地番	(A)3435-1	X座標 (Xn)	Y座標 (Yn)	点間距離	境界標種別	座標値種別	備考
460		-20357.793	-22219.106	2.204	新設金属標	実測値	
430		-20359.737	-22218.068	10.925	既設金属標	実測値	
459		-20369.372	-22212.919	11.225	既設金属標	実測値	
571		-20363.348	-22203.447	3.012	新設金属標	実測値	
569		-20360.428	-22202.708	10.294	新設金属標	実測値	
645		-20351.451	-22207.746	13.010	新設金属標	実測値	
460		-20357.793	-22219.106		新設金属標	実測値	
計算方法	2F=Σ [Xn(Yn+1 - Yn-1)]						
倍面積	330.714443						
面積 (㎡)	165.357215						
地積	165.35 ㎡						

地番	(B)3435-3	X座標 (Xn)	Y座標 (Yn)	点間距離	境界標種別	座標値種別	備考
665		-20346.288	-22225.237	2.779	新設普通金属標	実測値	
670		-20348.739	-22223.927	10.258	新設普通金属標	実測値	
460		-20357.793	-22219.106	13.010	新設金属標	実測値	
645		-20351.451	-22207.746	10.876	新設金属標	実測値	
588		-20341.954	-22213.047	3.004	新設金属標	実測値	
661		-20341.113	-22215.931	2.890	新設金属標	実測値	
590		-20342.519	-22218.456	7.758	新設金属標	実測値	
665		-20346.288	-22225.237		新設普通金属標	実測値	
計算方法	2F=Σ [Xn(Yn+1 - Yn-1)]						
倍面積	331.011782						
面積 (㎡)	165.5058910						
地積	165.50 ㎡						

地番	(C)3435-4	X座標 (Xn)	Y座標 (Yn)	点間距離	境界標種別	座標値種別	備考
659		-20333.225	-22232.237	13.599	既設金属標	実測値	
666		-20345.211	-22225.813	1.221	新設普通金属標	実測値	
665		-20346.288	-22225.237	7.758	新設普通金属標	実測値	
590		-20342.519	-22218.456	4.009	新設金属標	実測値	
644		-20339.013	-22220.401	2.877	新設金属標	実測値	
660		-20337.615	-22217.886	3.019	新設金属標	実測値	
593		-20334.708	-22217.072	8.672	新設金属標	実測値	
607		-20327.137	-22221.301	11.018	新設金属標	実測値	
608		-20332.511	-22230.920	1.498	新設金属標	実測値	
659		-20333.225	-22232.237		既設金属標	実測値	
計算方法	2F=Σ [Xn(Yn+1 - Yn-1)]						
倍面積	329.916228						
面積 (㎡)	164.9581140						
地積	164.95 ㎡						

境界標略号 ブラ杭…プラスチック杭

作成者 熊本市中央区新屋敷三丁目10番
土地家屋調査士法人 ミクス測量登記事務所
社員 土地家屋調査士 盛岡 博
(平成30年 9月22日作成)

縮尺 1/

地番 3435番1、3435番3ないし3435番16
地積測量図
土地の所在 熊本市東区八反田二丁目

地番	(D)3435-5	X座標 (Xn)	Y座標 (Yn)	点間距離	境界標種別	座標値種別	備考
462		-20325.548	-22244.733	13.148	新設金属標	実測値	
658		-20337.181	-22238.605	7.497	既設金属標	実測値	
659		-20333.225	-22232.237	1.498	既設金属標	実測値	
608		-20332.511	-22230.920	3.519	新設金属標	実測値	
609		-20329.434	-22232.628	11.012	新設普通金属標	実測値	
613		-20324.061	-22223.016	7.162	新設金属標	実測値	
614		-20317.803	-22226.499	3.009	新設金属標	実測値	
615		-20316.985	-22229.395	2.882	新設金属標	実測値	
616		-20318.388	-22231.912	14.685	新設金属標	実測値	
462		-20325.548	-22244.733		新設金属標	実測値	
計算方法	2F=Σ [Xn(Yn+1 - Yn-1)]						
倍面積	428.819255						
面積 (㎡)	214.4096275						
地積	214.40 ㎡						

地番	(E)3435-6	X座標 (Xn)	Y座標 (Yn)	点間距離	境界標種別	座標値種別	備考
70304		-20310.673	-22252.551	14.207	新設金属標	実測値	
70306		-20323.249	-22245.942	2.598	新設金属標	実測値	
462		-20325.548	-22244.733	14.685	新設金属標	実測値	
616		-20318.388	-22231.912	4.018	新設金属標	実測値	
617		-20314.874	-22233.861	0.970	新設金属標	実測値	
463		-20315.356	-22234.703	1.422	新設ブラ杭	実測値	
464		-20314.968	-22236.071	12.651	新設ブラ杭	実測値	
465		-20303.922	-22242.238	12.326	新設金属標	実測値	
70304		-20310.673	-22252.551		新設金属標	実測値	
計算方法	2F=Σ [Xn(Yn+1 - Yn-1)]						
倍面積	447.712132						
面積 (㎡)	223.8560660						
地積	223.85 ㎡						

地番	(F)3435-7	X座標 (Xn)	Y座標 (Yn)	点間距離	境界標種別	座標値種別	備考
465		-20303.922	-22242.238	12.651	新設金属標	実測値	
464		-20314.968	-22236.071	1.422	新設ブラ杭	実測値	
463		-20315.356	-22234.703	0.970	新設ブラ杭	実測値	
617		-20314.874	-22233.861	10.645	新設金属標	実測値	
643		-20309.690	-22224.564	14.542	新設金属標	実測値	
466		-20296.993	-22231.653	12.651	新設金属標	実測値	
465		-20303.922	-22242.238		新設金属標	実測値	
計算方法	2F=Σ [Xn(Yn+1 - Yn-1)]						
倍面積	354.741968						
面積 (㎡)	177.3709840						
地積	177.37 ㎡						

申請人 株式会社タウン開発
代表取締役 前田 尚 毅

縮尺 1/

これは図面に記録されている内容を証明した書面である。
平成30年10月17日
熊本地方方法務局

登記官

田原教靖



※世界測地系※

地番 (G)3435-8							
筆界点	X座標 (Xn)	Y座標 (Yn)	点間距離	境界標種別	座標値種別	備考	
466	-20296.993	-22231.653	14.542	新設金属標	実測値		
643	-20309.690	-22224.564	12.650	新設金属標	実測値		
621	-20303.529	-22213.516	14.100	新設金属標	実測値		
70300	-20291.218	-22220.390	2.368	新設プラ杭	実測値		
70302	-20291.171	-22222.758	10.631	新設金属標	実測値		
466	-20296.993	-22231.653		新設金属標	実測値		
計算方法	2F=Σ [Xn(Yn+1 - Yn-1)]						
倍面積							376.512489
面積 (㎡)							188.2562445
地積							188.25 ㎡

地番 (H)3435-9							
筆界点	X座標 (Xn)	Y座標 (Yn)	点間距離	境界標種別	座標値種別	備考	
642	-20307.910	-22211.070	11.162	新設金属標	実測値		
624	-20313.341	-22220.822	3.004	新設金属標	実測値		
595	-20316.232	-22221.637	10.316	新設金属標	実測値		
641	-20325.242	-22216.613	13.307	新設金属標	実測値		
596	-20318.744	-22205.000	2.002	新設金属標	実測値		
70277	-20317.005	-22205.992	10.417	新設金属標	実測値		
642	-20307.910	-22211.070		新設金属標	実測値		
計算方法	2F=Σ [Xn(Yn+1 - Yn-1)]						
倍面積							325.851669
面積 (㎡)							162.9258345
地積							162.92 ㎡

地番 (I)3435-10							
筆界点	X座標 (Xn)	Y座標 (Yn)	点間距離	境界標種別	座標値種別	備考	
641	-20325.242	-22216.613	12.440	新設金属標	実測値		
640	-20336.106	-22210.552	13.293	新設金属標	実測値		
479	-20329.625	-22198.946	12.452	新設金属標	実測値		
596	-20318.744	-22205.000	13.307	新設金属標	実測値		
641	-20325.242	-22216.613		新設金属標	実測値		
計算方法	2F=Σ [Xn(Yn+1 - Yn-1)]						
倍面積							331.068870
面積 (㎡)							165.5344350
地積							165.53 ㎡

筆界標略号 プラ杭・プラスチック杭

作成者	熊本市中央区新屋敷三丁目10番1号 土地家屋調査士法人 ミタス測量登記事務所 社員 土地家屋調査士 盛岡 伸一 (平成30年 9月22日作成)	縮尺	1/
-----	----------------------------------------------------------------------------------	----	----

地番	3435番1、3435番3ないし3435番16	地積測量図
土地の所在	熊本市東区八反田二丁目	

地番 (J)3435-11							
筆界点	X座標 (Xn)	Y座標 (Yn)	点間距離	境界標種別	座標値種別	備考	
640	-20336.106	-22210.552	12.439	新設金属標	実測値		
639	-20346.966	-22204.486	13.292	新設金属標	実測値		
477	-20340.486	-22192.881	12.440	新設金属標	実測値		
479	-20329.625	-22198.946	13.293	新設金属標	実測値		
640	-20336.106	-22210.552		新設金属標	実測値		
計算方法	2F=Σ [Xn(Yn+1 - Yn-1)]						
倍面積							330.698011
面積 (㎡)							165.3490055
地積							165.34 ㎡

地番 (K)3435-12							
筆界点	X座標 (Xn)	Y座標 (Yn)	点間距離	境界標種別	座標値種別	備考	
639	-20346.966	-22204.486	12.075	新設金属標	実測値		
638	-20357.511	-22198.603	3.014	新設金属標	実測値		
568	-20357.961	-22195.623	4.025	新設金属標	実測値		
567	-20355.185	-22192.708	5.229	新設金属標	実測値		
563	-20351.602	-22188.900	1.005	新設金属標	実測値		
646	-20350.872	-22189.591	2.257	新設普通金属標	実測値		
648	-20349.324	-22187.948	10.121	新設金属標	実測値		
477	-20340.486	-22192.881	13.292	新設金属標	実測値		
639	-20346.966	-22204.486		新設金属標	実測値		
計算方法	2F=Σ [Xn(Yn+1 - Yn-1)]						
倍面積							331.109541
面積 (㎡)							165.5547705
地積							165.55 ㎡

地番 (L)3435-13							
筆界点	X座標 (Xn)	Y座標 (Yn)	点間距離	境界標種別	座標値種別	備考	
648	-20349.324	-22187.948	2.257	新設金属標	実測値		
646	-20350.872	-22189.591	1.005	新設普通金属標	実測値		
563	-20351.602	-22188.900	2.000	新設金属標	実測値		
647	-20350.237	-22187.438	1.046	新設普通金属標	実測値		
648	-20349.324	-22187.948		新設金属標	実測値		
計算方法	2F=Σ [Xn(Yn+1 - Yn-1)]						
倍面積							4.300014
面積 (㎡)							2.1500070
地積							2.15 ㎡

申請人	株式会社タウン開発 代表取締役 前田尚毅	縮尺	1/
-----	-------------------------	----	----

これは図面に記録されている内容を証明した書面である。
平成30年10月17日
熊本地方方法務局

登記官

田原教靖



※世界測地系※

地番 (M)3435-14						
筆界点	X座標 (Xn)	Y座標 (Yn)	点間距離	境界標種別	座標値種別	備考
571	-20363.348	-22203.447	3.012	新設金属標	実測値	
569	-20360.428	-22202.708	10.294	新設金属標	実測値	
645	-20351.451	-22207.746	10.876	新設金属標	実測値	
588	-20341.954	-22213.047	3.004	新設金属標	実測値	
661	-20341.113	-22215.931	2.890	新設金属標	実測値	
590	-20342.519	-22218.456	4.009	新設金属標	実測値	
644	-20339.013	-22220.401	2.877	新設金属標	実測値	
660	-20337.615	-22217.886	3.019	新設金属標	実測値	
593	-20334.708	-22217.072	8.672	新設金属標	実測値	
607	-20327.137	-22221.301	3.522	新設金属標	実測値	
613	-20324.061	-22223.016	7.162	新設金属標	実測値	
614	-20317.803	-22226.499	3.009	新設金属標	実測値	
615	-20316.985	-22229.395	2.882	新設金属標	実測値	
616	-20318.388	-22231.912	4.018	新設金属標	実測値	
617	-20314.874	-22233.861	10.645	新設金属標	実測値	
643	-20309.690	-22224.564	12.650	新設金属標	実測値	
621	-20303.529	-22213.516	5.018	新設金属標	実測値	
642	-20307.910	-22211.070	11.162	新設金属標	実測値	
624	-20313.341	-22220.822	3.004	新設金属標	実測値	
595	-20316.232	-22221.637	10.316	新設金属標	実測値	
641	-20325.242	-22216.613	12.440	新設金属標	実測値	
640	-20336.106	-22210.552	12.439	新設金属標	実測値	
639	-20346.966	-22204.486	12.075	新設金属標	実測値	
638	-20357.511	-22198.603	3.014	新設金属標	実測値	
568	-20357.961	-22195.623	1.907	新設金属標	実測値	
475	-20359.270	-22197.010	7.620	新設普通金属標	実測値	
571	-20363.348	-22203.447		新設金属標	実測値	
計算方法						$2F = \sum [X_n(Y_{n+1} - Y_{n-1})]$
倍面積						812.791472
面積 (㎡)						406.3957360
地積						406.39 ㎡

地番	3435番1、3435番3ないし3435番16	地積測量図
土地の所在	熊本市東区八反田二丁目	

地番 (N)3435-15						
筆界点	X座標 (Xn)	Y座標 (Yn)	点間距離	境界標種別	座標値種別	備考
459	-20369.372	-22212.919	1.027	新設金属標	実測値	
429	-20370.278	-22212.435	0.597	既設金属標	実測値	
NX59	-20370.799	-22212.143	1.452	新設普通金属標	実測値	
70250	-20370.031	-22210.911	17.519	新設普通金属標	実測値	
70251	-20360.624	-22196.132	6.427	新設普通金属標	実測値	
24821	-20356.135	-22191.533	5.816	新設普通金属標	実測値	
24816	-20352.191	-22187.259	0.803	新設普通金属標	実測値	
NX58	-20351.716	-22186.612	1.694	新設普通金属標	実測値	
647	-20350.237	-22187.438	2.000	新設普通金属標	実測値	
563	-20351.602	-22188.900	5.229	新設金属標	実測値	
567	-20355.185	-22192.708	4.025	新設金属標	実測値	
568	-20357.961	-22195.623	1.907	新設金属標	実測値	
475	-20359.270	-22197.010	7.620	新設普通金属標	実測値	
571	-20363.348	-22203.447	11.225	新設金属標	実測値	
459	-20369.372	-22212.919		新設金属標	実測値	
計算方法						$2F = \sum [X_n(Y_{n+1} - Y_{n-1})]$
倍面積						101.843098
面積 (㎡)						50.9215490
地積						50.92 ㎡

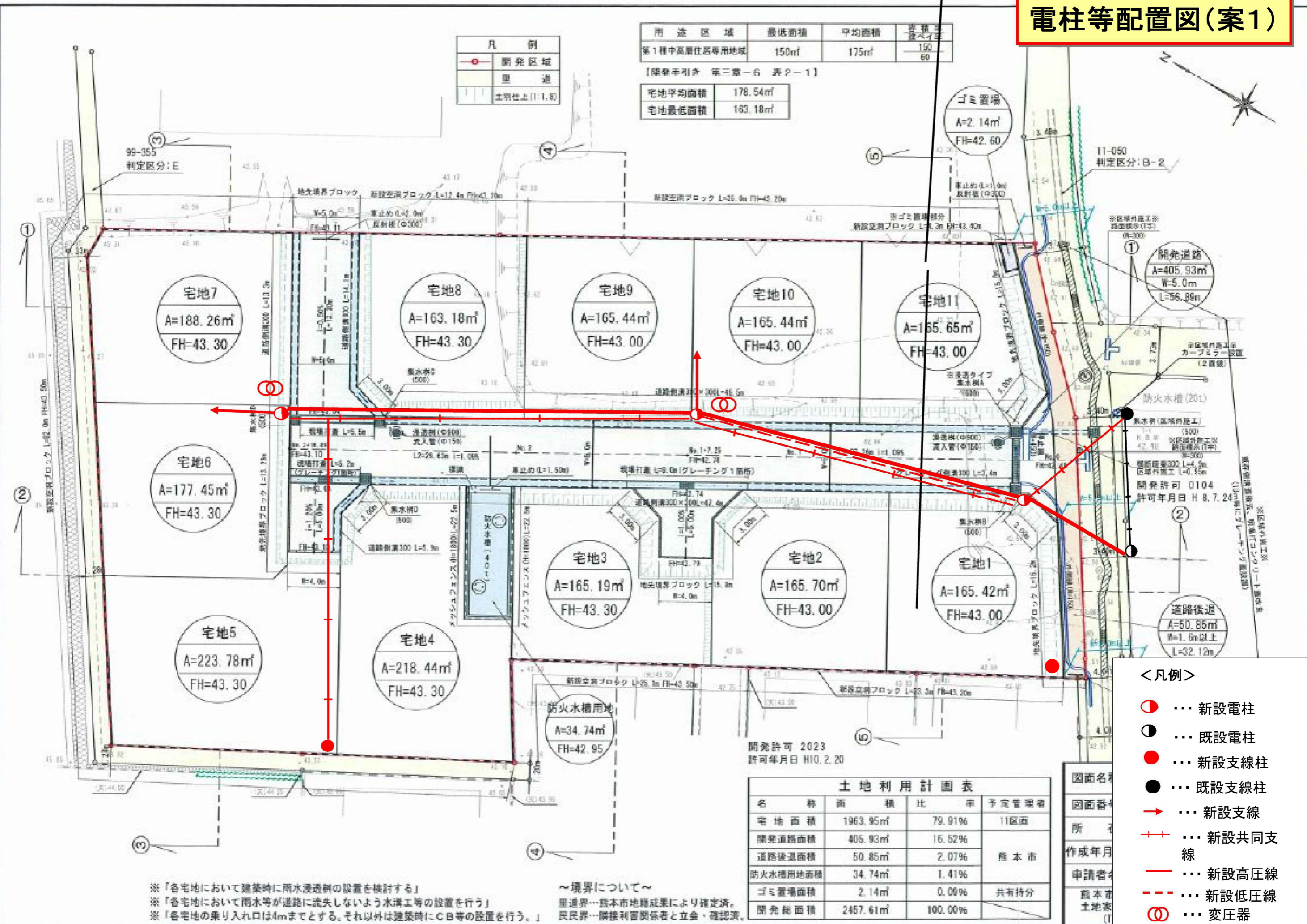
地番 (O)3435-16						
筆界点	X座標 (Xn)	Y座標 (Yn)	点間距離	境界標種別	座標値種別	備考
613	-20324.061	-22223.016	11.012	新設金属標	実測値	
609	-20329.434	-22232.628	3.519	新設普通金属標	実測値	
608	-20332.511	-22230.920	11.018	新設金属標	実測値	
607	-20327.137	-22221.301	3.522	新設金属標	実測値	
613	-20324.061	-22223.016		新設金属標	実測値	
計算方法						$2F = \sum [X_n(Y_{n+1} - Y_{n-1})]$
倍面積						77.557662
面積 (㎡)						38.7788310
地積						38.77 ㎡

座標面積一覧表

地番	座標面積	地積	坪数
(A)3435-1	165.3572215	165.35	50.0205
(B)3435-3	165.5058910	165.50	50.0655
(C)3435-4	164.9581140	164.95	49.8998
(D)3435-5	214.4096275	214.40	64.8589
(E)3435-6	223.8560660	223.85	67.7164
(F)3435-7	177.3709840	177.37	53.6547
(G)3435-8	188.2562445	188.25	56.9475
(H)3435-9	162.9258345	162.92	49.2850
(I)3435-10	165.5344350	165.53	50.0741
(J)3435-11	165.3490055	165.34	50.0180
(K)3435-12	165.5547705	165.55	50.0803
(L)3435-13	2.1500070	2.15	0.6503
(M)3435-14	406.3957360	406.39	122.9347
(N)3435-15	50.9215490	50.92	15.4037
(O)3435-16	38.7788310	38.77	11.7305
合計	2457.3243170 ㎡	2457.24 ㎡	743.3399

筆界標略号	ブラ杭・プラスチック杭	縮尺	1/	申請人	株式会社タウン開発 代表取締役 前田尚毅	縮尺	1/
作成者	熊本市中央区新屋敷三丁目10番1号 土地家屋調査士法人 ミタス測量登記事務所 社員 土地家屋調査士 盛岡 博 (平成30年 9月22日作成)						

電柱等配置図(案1)



凡例

○	開発区域
—	里道
—	土質仕上 (1:1.8)

用途区域	最低面積	平均面積	容積率
第1種中高層住居専用地域	150㎡	175㎡	150/60

【開発手引き 第三章-6 表2-1】

宅地平均面積	178.54㎡
宅地最低面積	163.18㎡

土地利用計画表

名称	面積	比率	予定管理者
宅地面積	1963.95㎡	79.91%	11区画
開発道路面積	405.93㎡	16.52%	熊本市
道路後退面積	50.85㎡	2.07%	
防火水槽用地面積	34.74㎡	1.41%	共有持分
ゴミ置場面積	2.14㎡	0.09%	
開発総面積	2457.61㎡	100.00%	

- <凡例>
- (赤) ... 新設電柱
 - (黒) ... 既設電柱
 - (赤) ... 新設支線柱
 - (黒) ... 既設支線柱
 - (赤) ... 新設支線
 - ++ (赤) ... 新設共同支線
 - (赤) ... 新設高圧線
 - - - (赤) ... 新設低圧線
 - ⊙ (赤) ... 変圧器

※「各宅地において建築時に雨水浸透槽の設置を検討する」
 ※「各宅地において雨水等が道路に流失しないよう水溝工等の設置を行う」
 ※「各宅地の乗り入れ口は4mまでとする。それ以外は建築時にC/B等の設置を行う。」

～境界について～
 里道界…熊本市地籍成果により確定済。
 民民界…隣接利害関係者と立会・確認済。

図面名称
 図面番号
 所
 作成年月
 申請者
 熊本市
 土地家

開発許可 2023
 許可年月日 H10.2.20

開発許可 0104
 許可年月日 H 8.7.24